

POP T1M - Population

	1968	1975	1982	1990	1999	2007
Population	25 352	28 602	26 543	27 867	28 097	28 335
Densité moyenne (hab/km ²)	1 609,7	1 816,0	1 685,3	1 769,3	1 783,9	1 799,0

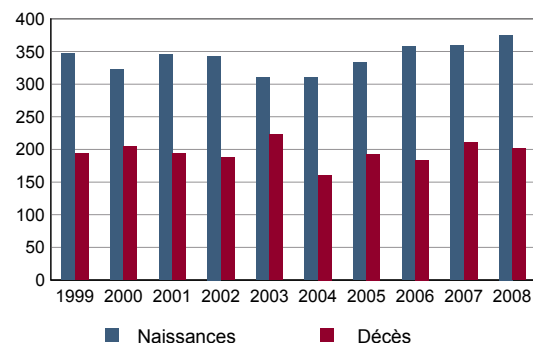
Sources : Insee, RP1968 à 1990 dénombremments - RP1999 et RP2007 exploitations principales.

POP T2M - Indicateurs démographiques

	1968 à 1975	1975 à 1982	1982 à 1990	1990 à 1999	1999 à 2007
Variation annuelle moyenne de la population en %	+1,7	-1,1	+0,6	+0,1	+0,1
- due au solde naturel en %	+1,0	+0,5	+0,5	+0,6	+0,5
- due au solde apparent des entrées sorties en %	+0,7	-1,6	+0,1	-0,5	-0,4
Taux de natalité en ‰	17,6	12,9	12,9	13,3	11,8
Taux de mortalité en ‰	7,4	7,8	7,7	7,5	6,8

Sources : Insee, RP1968 à 1990 dénombremments - RP1999 et RP2007 exploitations principales - État civil.

POP G1 - Naissances et décès



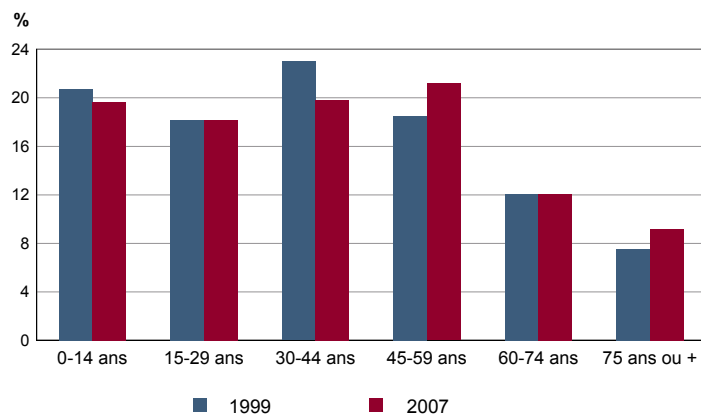
Source : Insee, État civil.

POP T3 - Population par sexe et âge en 2007

	Hommes	%	Femmes	%
Ensemble	13 462	100,0	14 873	100,0
0 à 14 ans	2 867	21,3	2 696	18,1
15 à 29 ans	2 558	19,0	2 590	17,4
30 à 44 ans	2 679	19,9	2 928	19,7
45 à 59 ans	2 897	21,5	3 106	20,9
60 à 74 ans	1 578	11,7	1 836	12,3
75 à 89 ans	839	6,2	1 515	10,2
90 ans ou plus	44	0,3	202	1,4
0 à 19 ans	3 864	28,7	3 631	24,4
20 à 64 ans	7 742	57,5	8 377	56,3
65 ans ou plus	1 856	13,8	2 864	19,3

Source : Insee, RP2007 exploitation principale.

POP G2 - Population par grande tranche d'âge



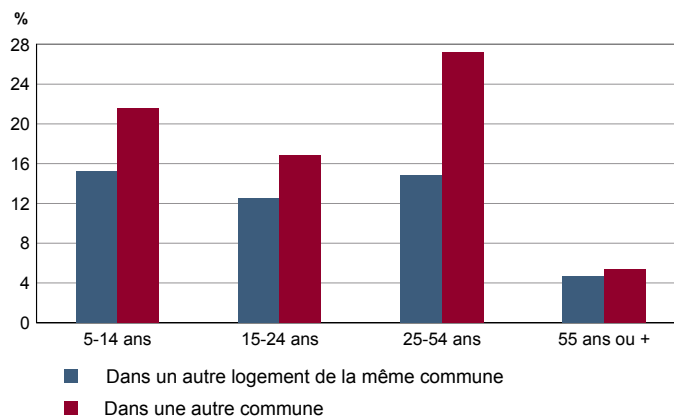
Sources : Insee, RP1999 et RP2007 exploitations principales.

POP T4M - Lieu de résidence 5 ans auparavant

	2007	%
Personnes de 5 ans ou plus habitant 5 ans auparavant	26 537	100,0
Le même logement	18 512	69,8
Un autre logement de la même commune	3 080	11,6
Une autre commune du même département	2 274	8,6
Un autre département de la même région	1 777	6,7
Une autre région de France métropolitaine	640	2,4
Un Dom	38	0,1
Hors de France métropolitaine ou d'un Dom	217	0,8

Source : Insee, RP2007 exploitation principale.

POP G3 - Part en 2007 des personnes qui résidaient dans un autre logement 5 ans auparavant selon l'âge



Source : Insee, RP2007 exploitation principale.

POP T5 - Population de 15 ans ou plus selon la catégorie socioprofessionnelle

	2007	%	1999	%
Ensemble	22 758	100,0	22 364	100,0
Agriculteurs exploitants	10	0,0	12	0,1
Artisans, commerçants, chefs d'entreprise	518	2,3	700	3,1
Cadres et professions intellectuelles supérieures	2 971	13,1	2 288	10,2
Professions intermédiaires	3 980	17,5	3 676	16,4
Employés	4 147	18,2	4 200	18,8
Ouvriers	1 994	8,8	2 268	10,1
Retraités	5 706	25,1	5 012	22,4
Autres personnes sans activité professionnelle	3 432	15,1	4 208	18,8

Sources : Insee, RP1999 et RP2007 exploitations complémentaires.

POP T6 - Population de 15 ans ou plus par sexe, âge et catégorie socioprofessionnelle en 2007

	Hommes	Femmes	Part en % de la population âgée de		
			15 à 24 ans	25 à 54 ans	55 ans ou +
Ensemble	10 592	12 166	100,0	100,0	100,0
Agriculteurs exploitants	7	3	0,0	0,0	0,1
Artisans, commerçants, chefs d'entreprise	404	114	0,2	3,2	1,9
Cadres et professions intellectuelles supérieures	1 862	1 108	1,3	21,4	6,1
Professions intermédiaires	1 777	2 203	7,7	28,8	5,4
Employés	1 139	3 008	17,0	27,3	5,7
Ouvriers	1 682	312	9,7	12,5	2,8
Retraités	2 364	3 342	0,1	0,5	71,9
Autres personnes sans activité professionnelle	1 358	2 075	64,0	6,2	6,1

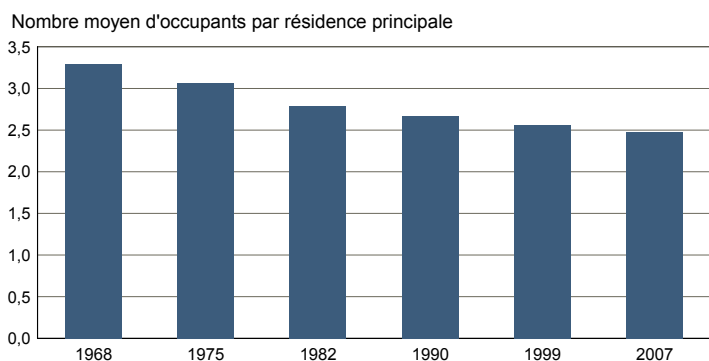
Source : Insee, RP2007 exploitation complémentaire.

FAM T1 - Ménages selon la structure familiale

	Nombre de ménages				Population des ménages	
	2007	%	1999	%	2007	1999
Ensemble	10 925	100,0	10 424	100,0	27 121	26 688
Ménages d'une personne	2 981	27,3	2 720	26,1	2 981	2 720
- hommes seuls	1 105	10,1	1 032	9,9	1 105	1 032
- femmes seules	1 876	17,2	1 688	16,2	1 876	1 688
Autres ménages sans famille	239	2,2	184	1,8	538	400
Ménages avec famille(s)	7 705	70,5	7 520	72,1	23 601	23 568
dont la famille principale est :						
- un couple sans enfant	2 744	25,1	2 452	23,5	5 651	5 044
- un couple avec enfant(s)	3 740	34,2	4 040	38,8	14 652	15 784
- une famille monoparentale	1 221	11,2	1 028	9,9	3 298	2 740

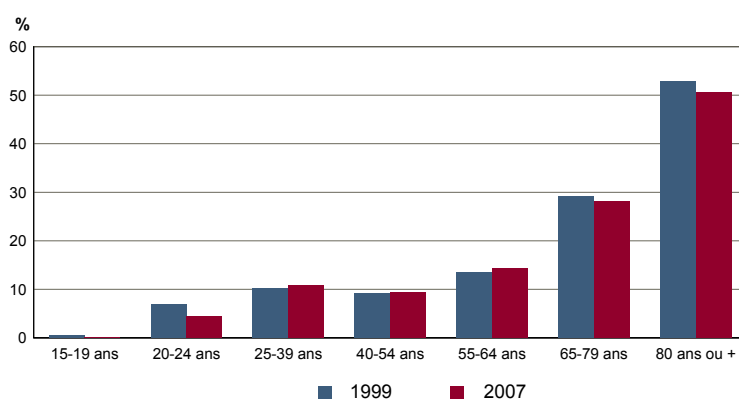
Sources : Insee, RP1999 et RP2007 exploitations complémentaires.

FAM G1M - Évolution de la taille des ménages



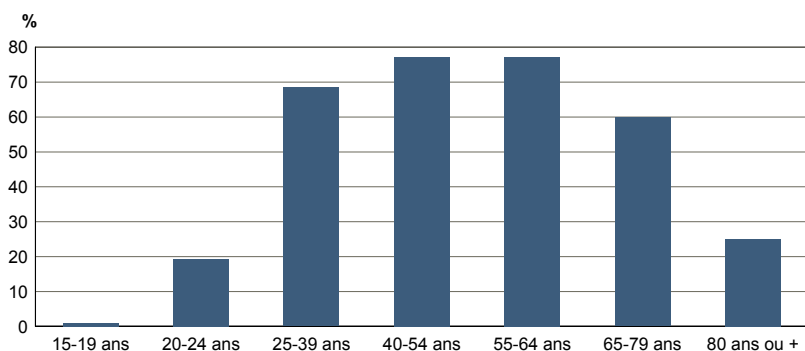
Sources : Insee, RP1968 à 1990 dénombremens - RP1999 et RP2007 exploitations principales.

FAM G2 - Personnes de 15 ans ou plus vivant seules selon l'âge - population des ménages



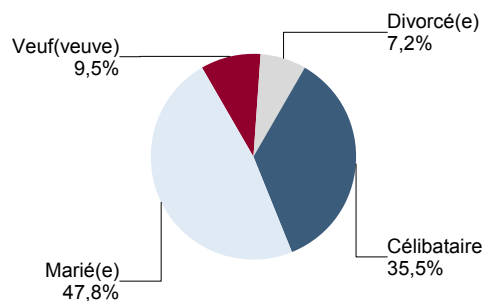
Sources : Insee, RP1999 et RP2007 exploitations principales.

FAM G3 - Personnes de 15 ans ou plus déclarant vivre en couple selon l'âge en 2007



Source : Insee, RP2007 exploitation principale.

FAM G4 - État matrimonial légal des personnes de 15 ans ou plus en 2007

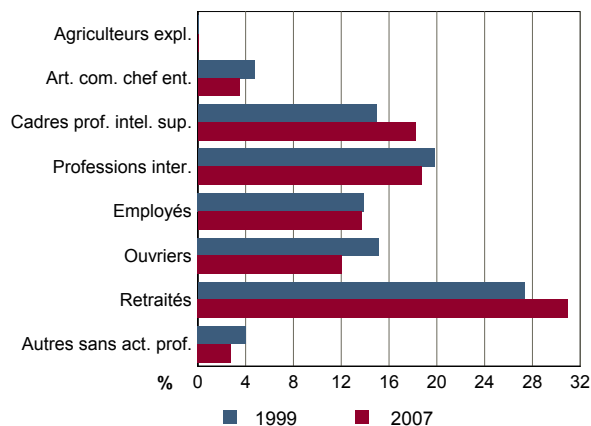


Source : Insee, RP2007 exploitation principale.

FAM T2 - Ménages selon la catégorie socioprofessionnelle de la personne de référence en 2007

	Ménages	%	Population des ménages	%
Ensemble	10 925	100,0	27 121	100,0
Agriculteurs exploitants	7	0,1	13	0,0
Artisans, commerçants, chefs d'entreprise	382	3,5	1 230	4,5
Cadres et professions intellectuelles sup.	1 990	18,2	5 982	22,1
Professions intermédiaires	2 046	18,7	5 522	20,4
Employés	1 496	13,7	3 745	13,8
Ouvriers	1 316	12,0	4 062	15,0
Retraités	3 385	31,0	5 929	21,9
Autres pers. sans activité professionnelle	303	2,8	637	2,3

Source : Insee, RP2007 exploitation complémentaire.

FAM G5 - Ménages selon la catégorie socio-professionnelle de la personne de référence


Sources : Insee, RP1999 et RP2007 exploitations complémentaires.

FAM T3 - Composition des familles

	2007	%	1999	%
Ensemble	7 777	100,0	7 588	100,0
Couples avec enfant(s)	3 743	48,1	4 052	53,4
Familles monoparentales :	1 264	16,2	1 060	14,0
hommes seuls avec enfant(s)	195	2,5	140	1,8
femmes seules avec enfant(s)	1 068	13,7	920	12,1
Couples sans enfant	2 771	35,6	2 476	32,6

Sources : Insee, RP1999 et RP2007 exploitations complémentaires.

FAM T4 - Familles selon le nombre d'enfants âgés de moins de 25 ans

	2007	%	1999	%
Ensemble	7 777	100,0	7 588	100,0
Aucun enfant	3 279	42,2	3 032	40,0
1 enfant	1 825	23,5	1 868	24,6
2 enfants	1 905	24,5	1 848	24,4
3 enfants	596	7,7	664	8,8
4 enfants ou plus	172	2,2	176	2,3

Sources : Insee, RP1999 et RP2007 exploitations complémentaires.

EMP T1 - Population de 15 à 64 ans par type d'activité

	2007	1999
Ensemble	18 052	17 921
Actifs en %	75,5	73,7
dont :		
actifs ayant un emploi en %	68,9	67,0
chômeurs en %	6,6	6,5
Inactifs en %	24,5	26,3
élèves, étudiants et stagiaires non rémunérés en %	11,6	12,3
retraités ou préretraités en %	6,9	6,9
autres inactifs en %	6,0	7,1

En 1999, les militaires du contingent formaient une catégorie d'actifs à part.

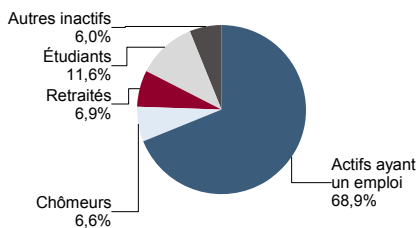
Sources : Insee, RP1999 et RP2007 exploitations principales.

EMP T2 - Activité et emploi de la population de 15 à 64 ans par sexe et âge en 2007

	Population	Actifs	Taux d'activité en %	Actifs ayant un emploi	Taux d'emploi en %
Ensemble	18 052	13 636	75,5	12 438	68,9
15 à 24 ans	3 501	1 310	37,4	1 033	29,5
25 à 54ans	11 404	10 679	93,6	9 886	86,7
55 à 64 ans	3 146	1 648	52,4	1 519	48,3
Hommes	8 739	6 852	78,4	6 274	71,8
15 à 24 ans	1 787	701	39,3	548	30,7
25 à 54ans	5 446	5 294	97,2	4 939	90,7
55 à 64 ans	1 506	856	56,8	787	52,2
Femmes	9 313	6 785	72,8	6 164	66,2
15 à 24 ans	1 714	608	35,5	485	28,3
25 à 54ans	5 959	5 385	90,4	4 947	83,0
55 à 64 ans	1 640	792	48,3	732	44,7

Source : Insee, RP2007 exploitation principale.

EMP G1 - Population de 15 à 64 ans par type d'activité en 2007



Source : Insee, RP2007 exploitation principale.

EMP T3 - Population active de 15 à 64 ans selon la catégorie socioprofessionnelle

	2007	dont actifs ayant un emploi	1999	dont actifs ayant un emploi
Ensemble	13 632	12 433	13 188	11 952
dont :				
Agriculteurs exploitants	10	10	12	12
Artisans, commerçants, chefs d'entreprise	506	448	688	624
Cadres et professions intellectuelles sup.	2 953	2 816	2 272	2 184
Professions intermédiaires	3 960	3 704	3 660	3 404
Employés	4 124	3 717	4 196	3 808
Ouvriers	1 988	1 739	2 268	1 920

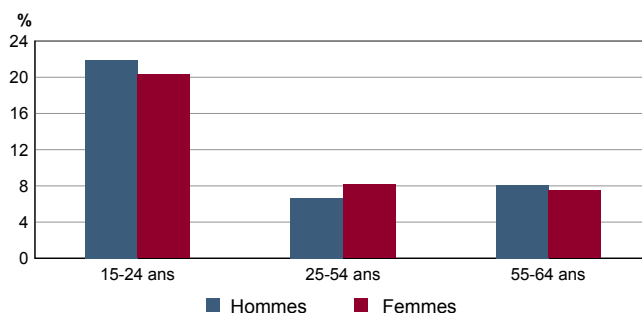
Sources : Insee, RP1999 et RP2007 exploitations complémentaires.

EMP T4 - Chômage (au sens du recensement) des 15-64 ans

	2007	1999
Nombre de chômeurs	1 199	1 173
Taux de chômage en %	8,8	8,9
Taux de chômage des hommes en %	8,4	9,1
Taux de chômage des femmes en %	9,2	8,6
Part des femmes parmi les chômeurs en %	51,8	47,2

Sources : Insee, RP1999 et RP2007 exploitations principales.

EMP G2 - Taux de chômage (au sens du recensement) des 15-64 ans par sexe et âge en 2007



Source : Insee, RP2007 exploitation principale.

EMP T5 - Emploi et activité

	2007	1999
Nombre d'emplois dans la zone	6 498	6 480
Actifs ayant un emploi résidant dans la zone	12 508	12 040
Indicateur de concentration d'emploi	52,0	53,8
Taux d'activité parmi les 15 ans ou plus en %	60,2	59,5

L'indicateur de concentration d'emploi est égal au nombre d'emplois dans la zone pour 100 actifs ayant un emploi résidant dans la zone.

Sources : Insee, RP1999 et RP2007 exploitations principales lieu de résidence et lieu de travail.

EMP T6 - Emplois selon le statut professionnel

	2007	%	1999	%
Ensemble	6 498	100,0	6 480	100,0
Salariés	5 804	89,3	5 787	89,3
dont femmes	3 435	52,9	3 487	53,8
dont temps partiel	914	14,1	1 006	15,5
Non salariés	694	10,7	693	10,7
dont femmes	245	3,8	226	3,5
dont temps partiel	83	1,3	52	0,8

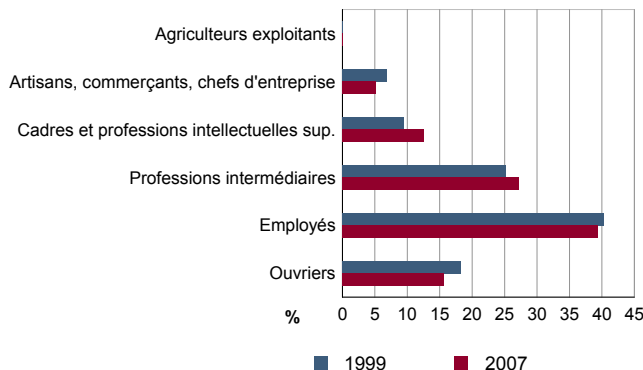
Sources : Insee, RP1999 et RP2007 exploitations principales lieu de travail.

EMP T7 - Emplois par catégorie socioprofessionnelle en 2007

	Nombre	%
Ensemble	6 505	100,0
Agriculteurs exploitants	7	0,1
Artisans, commerçants, chefs d'entreprise	335	5,2
Cadres et professions intellectuelles sup.	818	12,6
Professions intermédiaires	1 766	27,2
Employés	2 564	39,4
Ouvriers	1 015	15,6

Source : Insee, RP2007 exploitation complémentaire lieu de travail.

EMP G3 - Emplois par catégorie socioprofessionnelle



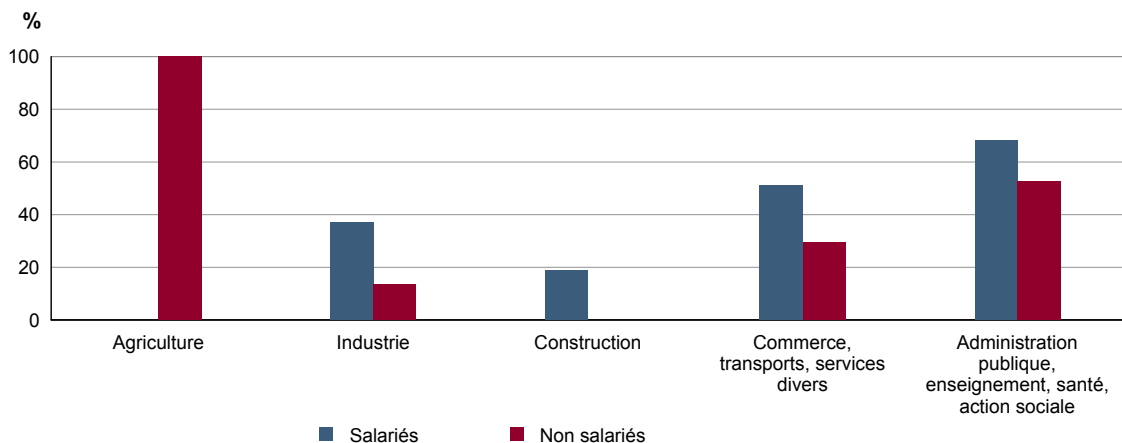
Sources : Insee, RP1999 et RP2007 exploitations complémentaires lieu de travail.

EMP T8 - Emplois selon le secteur d'activité en 2007

	Nombre	%	dont femmes en %	dont salariés en %
Ensemble	6 505	100,0	55,7	90,8
Agriculture	9	0,1	33,3	66,7
Industrie	481	7,4	34,9	90,8
Construction	386	5,9	14,1	76,5
Commerce, transports, services divers	2 027	31,2	47,6	83,6
Administration publique, enseignement, santé, action sociale	3 602	55,4	67,6	96,4

Sources : Insee, RP1999 et RP2007 exploitations complémentaires lieu de travail.

EMP G4 - Taux de féminisation des emplois par statut et secteur d'activité en 2007



Source : Insee, RP2007 exploitation complémentaire lieu de travail.

ACT T1 - Population de 15 ans ou plus ayant un emploi selon le statut en 2007

	Nombre	%	dont % temps partiel	dont % femmes
Ensemble	12 501	100,0	13,3	49,5
Salariés	11 524	92,2	13,4	51,0
Non salariés	978	7,8	12,1	31,9

Source : Insee, RP2007 exploitation principale.

ACT T2 - Statut et condition d'emploi des 15 ans ou plus selon le sexe en 2007

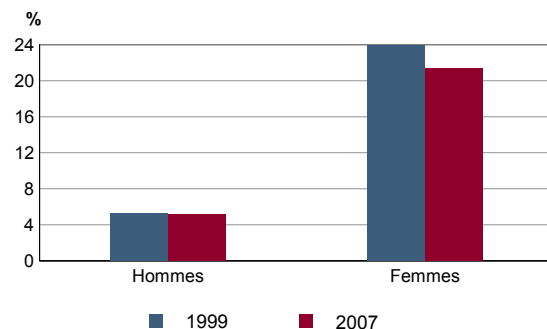
	Hommes	%	Femmes	%
Ensemble	6 318	100,0	6 184	100,0
Salariés	5 652	89,5	5 872	95,0
Titulaires de la fonction publique et contrats à durée indéterminée	5 104	80,8	5 234	84,6
Contrats à durée déterminée	329	5,2	460	7,4
Intérim	76	1,2	46	0,7
Emplois aidés	14	0,2	50	0,8
Apprentissage - stage	129	2,0	82	1,3
Non salariés	666	10,5	312	5,0
Indépendants	290	4,6	180	2,9
Employeurs	363	5,7	105	1,7
Aides familiaux	13	0,2	27	0,4

Source : Insee, RP2007 exploitation principale.

ACT T3 - Salariés de 15 à 64 ans par sexe, âge et temps partiel en 2007

	Hommes	dont % temps partiel	Femmes	dont % temps partiel
Ensemble	5 628	5,1	5 854	21,4
15 à 24 ans	530	23,0	485	37,2
25 à 54 ans	4 470	3,0	4 691	20,3
55 à 64 ans	627	5,0	679	18,3

Source : Insee, RP2007 exploitation principale.

ACT G1 - Part des salariés de 15 ans ou plus à temps partiel par sexe


Sources : Insee, RP1999 et RP2007 exploitations principales.

ACT T4 - Lieu de travail des actifs de 15 ans ou plus ayant un emploi qui résident dans la zone

	2007	%	1999	%
Ensemble	12 501	100,0	12 039	100,0
Travaillent :				
dans la commune de résidence	2 594	20,8	2 754	22,9
dans une commune autre que la commune de résidence	9 907	79,2	9 285	77,1
située dans le département de résidence	3 628	29,0	3 470	28,8
située dans un autre département de la région de résidence	6 205	49,6	5 728	47,6
située dans une autre région en France métropolitaine	65	0,5	70	0,6
située dans une autre région hors de France métropolitaine (Dom, Com, étranger)	9	0,1	17	0,1

Sources : Insee, RP1999 et RP2007 exploitations principales.

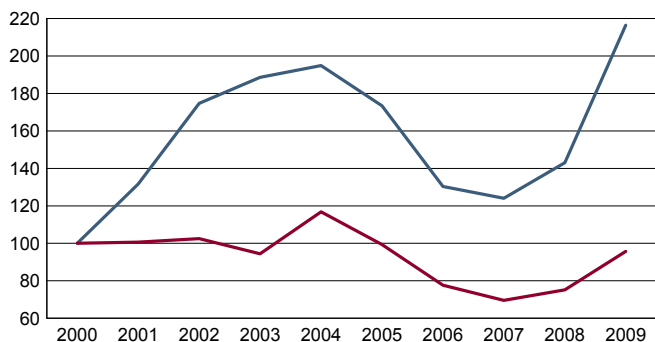
CHOM T1 - Catégories de demandeurs d'emploi inscrits en fin de mois selon le sexe et l'âge

	Demandeurs de catégorie ABC				Demandeurs de catégorie A					
	Au 31 décembre 2009				Au 31 décembre 2009			Evolution 2008-2009 en %		
	Ensemble	%	Hommes	Femmes	Ensemble	Hommes	Femmes	Ensemble	Hommes	Femmes
Ensemble	1 210	100,0	651	559	893	506	387	25,2	39,0	10,9
15 à 24 ans	207	17,1	115	92	171	96	75	51,3	43,3	63,0
25 à 49 ans	793	65,5	421	372	568	322	246	18,6	40,0	-1,2
50 ans ou plus	210	17,4	115	95	154	88	66	27,3	31,3	22,2
Chômeurs de longue durée	350	100,0	196	154	///	///	///	///	///	///
15 à 24 ans	17	4,9	10	7	///	///	///	///	///	///
25 à 49 ans	246	70,3	139	107	///	///	///	///	///	///
50 ans ou plus	87	24,9	47	40	///	///	///	///	///	///

Champ : demandeurs d'emploi inscrits à Pôle emploi, tenus de faire des actes positifs de recherche d'emploi.

Source : Pôle emploi, Dares, Statistiques du marché du travail.

CHOM G1 - Evolution des DEFM de catégorie A selon l'âge



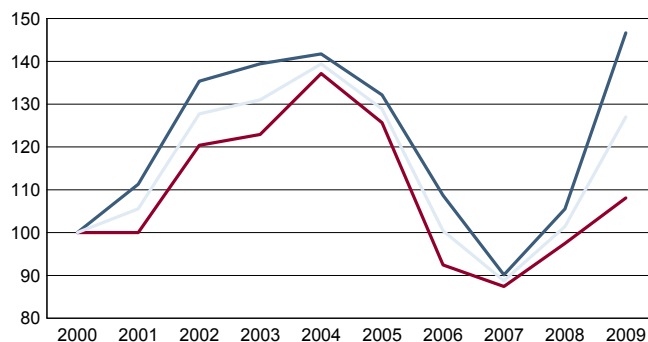
Indice base 100 en 2000

— moins de 25 ans — 50 ans ou plus

Champ : demandeurs d'emploi inscrits à Pôle emploi, tenus de faire des actes positifs de recherche d'emploi, sans emploi.

Source : Pôle emploi, Dares, Statistiques du marché du travail.

CHOM G2 - Evolution des DEFM de catégorie A selon le sexe



Indice base 100 en 2000

— Hommes — Femmes — Ensemble

Champ : demandeurs d'emploi inscrits à Pôle emploi, tenus de faire des actes positifs de recherche d'emploi, sans emploi.

Source : Pôle emploi, Dares, Statistiques du marché du travail.

CHOM T2 - Motif d'inscription des demandeurs d'emploi

	Demandeurs de catégorie ABC			Demandeurs de catégorie A				Evol 2008-2009 en %	
	Au 31 décembre 2009			Au 31 décembre 2009					
	Ensemble	%	dont femmes	Ensemble	%	dont femmes	Ensemble	Femmes	
Ensemble	1 210	100,0	559	893	100,0	387	25,2	10,9	
dont : licenciement	377	31,2	164	300	33,6	120	20,5	9,1	
démission	31	2,6	13	18	2,0	5	-25,0	-54,5	
fin de contrat à durée limitée	355	29,3	165	237	26,5	105	15,0	1,0	
première entrée	36	3,0	16	28	3,1	13	7,7	0,0	

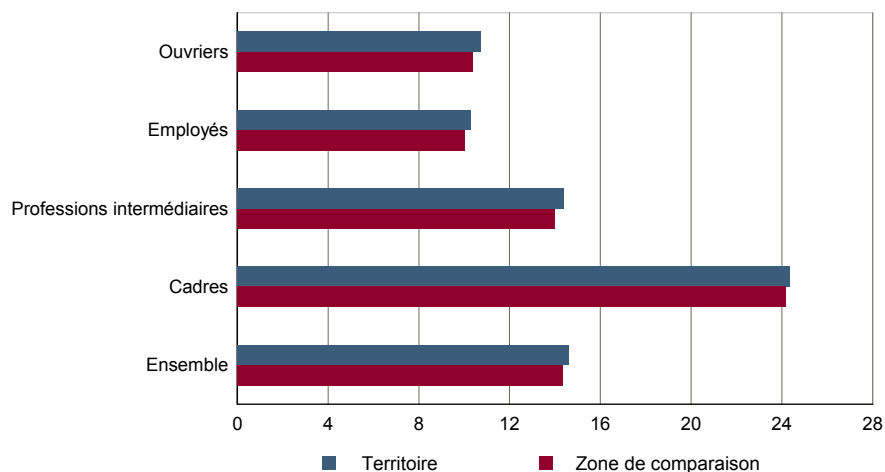
Champ : demandeurs d'emploi inscrits à Pôle emploi, tenus de faire des actes positifs de recherche d'emploi.

Source : Pôle emploi, Dares, Statistiques du marché du travail.

Salaire net horaire moyen (en euros) selon la catégorie socioprofessionnelle en 2007

	Ensemble	Temps complet	Temps partiel	Temps complet	
				Femmes	Hommes
Ensemble	14,5	14,6	13,6	13,0	15,9
Cadres	24,2	24,3	22,5	21,1	25,8
Professions intermédiaires	14,4	14,4	14,4	13,6	15,1
Employés	10,2	10,3	9,5	10,2	10,5
Ouvriers	10,6	10,7	9,1	9,7	10,8

Source : Insee, DADS - Fichier Salariés au lieu de résidence.

Salaire net horaire moyen (en euros) des salariés à temps complet selon la CS en 2007


Source : Insee, DADS - Fichier Salariés au lieu de résidence.

Impôts et revenus des foyers fiscaux
REV T1 - Impôts sur le revenu des foyers fiscaux

	2007	Evolution 2006-2007 en %
Ensemble des foyers fiscaux	15 077	1,5
Revenu net imposable (K Euros)	422 806	1,8
Revenu net imposable moyen (Euros)	28 043	0,3
Impôt moyen (Euros)	1 968	0,3
Foyers fiscaux imposés	10 491	2,4
Proportion	69,6 (%)	0,6 points
Revenu net imposable (K Euros)	378 550	2,3
Revenu net imposable moyen (Euros)	36 083	0,0
Impôt moyen (Euros)	2 829	-0,6
Foyers fiscaux non imposés	4 586	-0,5
Proportion	30,4 (%)	-0,6 points
Revenu net imposable (en K Euros)	44 256	-2,8
Revenu net imposable moyen (Euros)	9 650	-2,2

Source : DGI, Impôt sur le revenu des personnes physiques.

REV G1 - Evolution du revenu net imposable moyen - Ensemble des foyers fiscaux

Le calcul du revenu imposable en 2006 a été modifié en conséquence le graphique présentant l'évolution du revenu net imposable moyen n'est pas édité

Revenus fiscaux des ménages

REV T2 - Ménages fiscaux

	2008
Nombre de ménages fiscaux	10 961
Nombre de personnes dans les ménages fiscaux	28 115
Part des ménages fiscaux imposés en %	72,6

Source : Insee, Revenus fiscaux localisés des ménages.

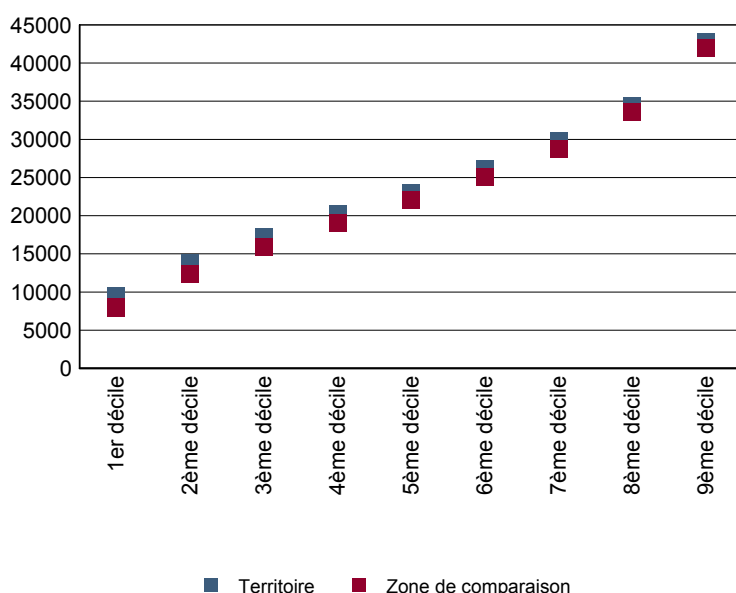
REV T3 - Ménages : distribution des revenus déclarés en euros par unité de consommation

	2008
Médiane	22 922
Rapport inter-déciles (sans unité)(1)	4,5
Limite du 1er quartile	15 628
Limite du 2ème quartile (médiane)	22 922
Limite du 3ème quartile	31 895
Limite du 1er décile	9 486
Limite du 2ème décile	13 785
Limite du 3ème décile	17 244
Limite du 4ème décile	20 172
Limite du 5ème décile (médiane)	22 922
Limite du 6ème décile	26 163
Limite du 7ème décile	29 755
Limite du 8ème décile	34 358
Limite du 9ème décile	42 727

(1) : le rapport inter-déciles (9ème décile/1er décile) établit le rapport entre les revenus les plus élevés et les revenus les plus faibles, en ôtant de chaque côté les 10% de personnes aux revenus par unité de consommation les plus extrêmes.

Source : Insee, Revenus fiscaux localisés des ménages.

REV G2 - Ménages : distribution des revenus déclarés en euros par unité de consommation en 2008



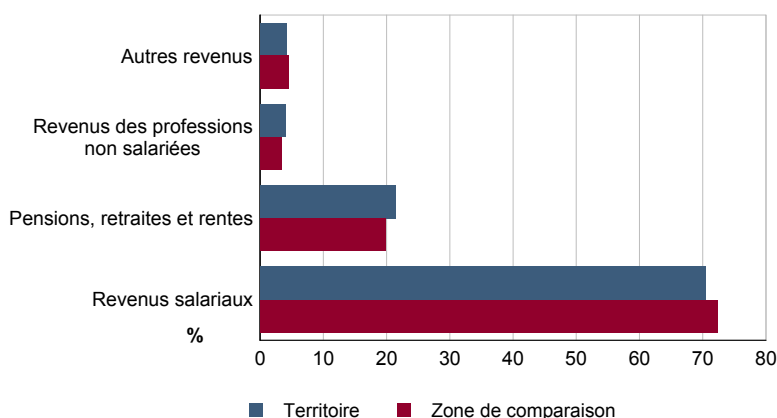
Source : Insee, Revenus fiscaux localisés des ménages.

REV T4 - Ménages : structure des revenus déclarés

	2008
	Part en %
Revenus salariaux	70,4
Pensions, retraites et rentes	21,4
Revenus des professions non salariées	4,0
Autres revenus	4,2

Source : Insee, Revenus fiscaux localisés des ménages.

REV G3 - Ménages : structure des revenus déclarés en 2008



Source : Insee, Revenus fiscaux localisés des ménages.

LOG T1M - Évolution du nombre de logements par catégorie

	1968	1975	1982	1990	1999	2007
Ensemble	7 934	9 382	9 639	10 499	11 280	11 585
Résidences principales	7 208	8 611	8 796	9 799	10 417	10 928
Résidences secondaires et logements occasionnels	395	240	198	212	166	78
Logements vacants	331	531	645	488	697	578

Sources : Insee, RP1968 à 1990 dénombrements - RP1999 et RP2007 exploitations principales.

LOG T2 - Catégories et types de logements

	2007	%	1999	%
Ensemble	11 585	100,0	11 280	100,0
Résidences principales	10 928	94,3	10 417	92,3
Résidences secondaires et logements occasionnels	78	0,7	166	1,5
Logements vacants	578	5,0	697	6,2
Maisons	6 099	52,6	5 617	49,8
Appartements	5 267	45,5	5 328	47,2

Sources : Insee, RP1999 et RP2007 exploitations principales.

LOG T3 - Résidences principales selon le nombre de pièces

	2007	%	1999	%
Ensemble	10 928	100,0	10 417	100,0
1 pièce	388	3,5	414	4,0
2 pièces	1 091	10,0	1 160	11,1
3 pièces	2 715	24,8	2 799	26,9
4 pièces	3 068	28,1	3 032	29,1
5 pièces ou plus	3 667	33,6	3 012	28,9

Sources : Insee, RP1999 et RP2007 exploitations principales.

LOG T4 - Nombre moyen de pièces des résidences principales

	2007	1999
Nombre moyen de pièces par résidence principale	4,0	3,8
- maison	4,7	4,5
- appartement	3,2	3,2

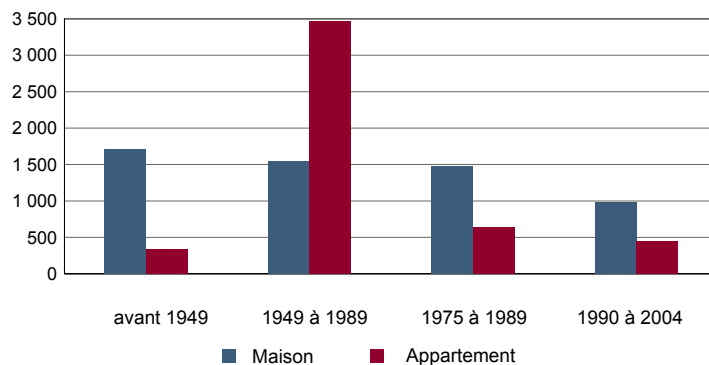
Sources : Insee, RP1999 et RP2007 exploitations principales.

LOG T5 - Résidences principales en 2007 selon la période d'achèvement

	Nombre	%
Résidences principales construites avant 2005	10 736	100,0
Avant 1949	2 085	19,4
De 1949 à 1974	5 087	47,4
De 1975 à 1989	2 131	19,8
De 1990 à 2004	1 433	13,4

Source : Insee, RP2007 exploitation principale.

LOG G1 - Résidences principales en 2007 selon le type de logement et la période d'achèvement



Résidences principales construites avant 2005.

Source : Insee, RP2007 exploitation principale.

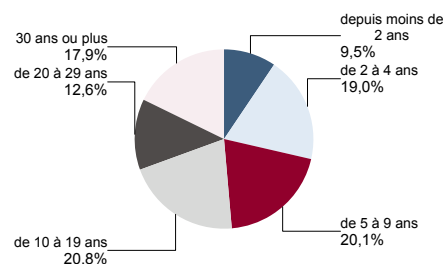
Logement

LOG T6 - Ancienneté d'emménagement dans la résidence principale en 2007

	Nombre de ménages	Part des ménages en %	Population des ménages	Nombre moyen de pièces par	
				logement	personne
Ensemble	10 928	100,0	27 132	4,0	1,6
Depuis moins de 2 ans	1 041	9,5	2 401	3,4	1,5
De 2 à 4 ans	2 081	19,0	5 508	3,5	1,3
De 5 à 9 ans	2 200	20,1	6 292	4,0	1,4
10 ans ou plus	5 606	51,3	12 930	4,3	1,9

Source : Insee, RP2007 exploitation principale.

LOG G2 - Ancienneté d'emménagement des ménages en 2007



Source : Insee, RP2007 exploitation principale.

LOG T7 - Résidences principales selon le statut d'occupation

	2007			Ancienneté moyenne d'emménagement en année(s)	1999	
	Nombre	%	Nombre de personnes		Nombre	%
Ensemble	10 928	100,0	27 132	15	10 417	100,0
Propriétaire	6 605	60,4	17 033	18	5 772	55,4
Locataire	4 081	37,3	9 631	11	4 273	41,0
dont d'un logement HLM loué vide	2 477	22,7	6 137	14	2 840	27,3
Logé gratuitement	242	2,2	468	8	372	3,6

Sources : Insee, RP1999 et RP2007 exploitations principales.

LOG T8M - Confort des résidences principales

	2007	%	1999	%
Ensemble	10 928	100,0	10 417	100,0
Salle de bain avec baignoire ou douche	10 424	95,4	10 051	96,5
Chauffage central collectif	3 572	32,7	3 704	35,6
Chauffage central individuel	4 444	40,7	4 118	39,5
Chauffage individuel "tout électrique"	2 592	23,7	2 192	21,0

Sources : Insee, RP1999 et RP2007 exploitations principales.

LOG T9 - Équipement automobile des ménages

	2007	%	1999	%
Ensemble	10 928	100,0	10 417	100,0
Au moins un emplacement réservé au stationnement	6 948	63,6	6 537	62,8
Au moins une voiture	9 292	85,0	8 800	84,5
- 1 voiture	5 373	49,2	5 403	51,9
- 2 voitures ou plus	3 918	35,9	3 397	32,6

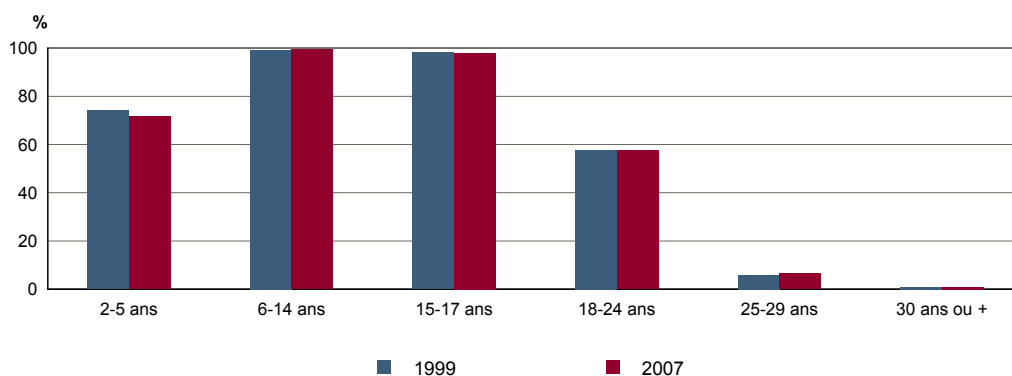
Sources : Insee, RP1999 et RP2007 exploitations principales.

FOR T1 - Scolarisation selon l'âge et le sexe en 2007

	Ensemble	Population scolarisée	Part de la population scolarisée en %		
			Ensemble	Hommes	Femmes
2 à 5 ans	1 417	1 015	71,6	75,3	67,9
6 à 14 ans	3 431	3 410	99,4	99,4	99,5
15 à 17 ans	1 236	1 211	97,9	97,4	98,5
18 à 24 ans	2 265	1 306	57,6	54,3	61,0
25 à 29 ans	1 647	107	6,5	7,0	6,1
30 ans ou plus	17 625	175	1,0	1,0	1,0

Source : Insee, RP2007 exploitation principale.

FOR G1 - Taux de scolarisation selon l'âge



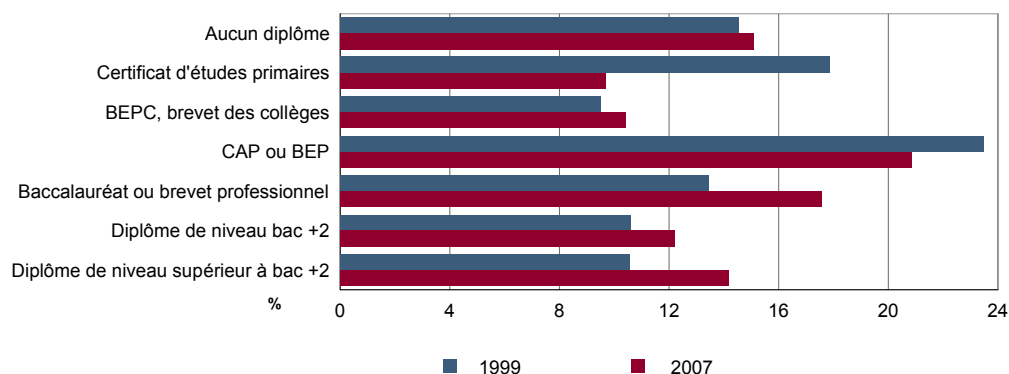
Sources : Insee, RP1999 et RP2007 exploitations principales.

FOR T2 - Diplôme le plus élevé de la population non scolarisée de 15 ans ou plus selon le sexe en 2007

	Ensemble	Hommes	Femmes
Population non scolarisée de 15 ans ou plus	19 974	9 216	10 758
Part des titulaires en % :			
- d'aucun diplôme	15,1	16,1	14,2
- du certificat d'études primaires	9,7	7,5	11,5
- du BEPC, brevet des collèges	10,4	7,7	12,8
- d'un CAP ou d'un BEP	20,9	24,5	17,8
- d'un baccalauréat ou d'un brevet professionnel	17,6	17,3	17,8
- d'un diplôme de niveau bac + 2	12,2	11,1	13,1
- d'un diplôme de niveau supérieur à bac + 2	14,2	15,8	12,8

Source : Insee, RP2007 exploitation principale.

FOR G2 - Diplôme le plus élevé de la population non scolarisée de 15 ans ou plus



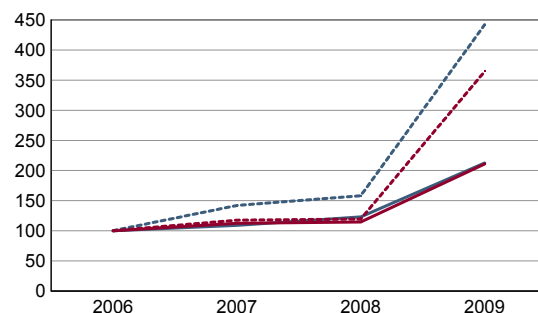
Sources : Insee, RP1999 et RP2007 exploitations principales.

DEN T1 - Créations d'entreprises par secteur d'activité en 2009

	Ensemble	%	Taux de création
Ensemble	185	100,0	19,3
Industrie	5	2,7	11,9
Construction	26	14,1	20,3
Commerce, transports, services divers	137	74,1	21,1
dont commerce et réparation auto.	34	18,4	15,8
Administration publique, enseignement, santé, action sociale	17	9,2	12,2

Champ : activités marchandes hors agriculture.

Source : Insee, REE (Sirène).

DEN G1 - Évolution des créations d'entreprises


indice base 100 en 2006

— Territoire : ensemble
- - - Territoire : entreprises individuelles
— Zone de comparaison : ensemble
- - - Zone de comparaison : entreprises individuelles

Note de lecture : application du régime de l'auto-entrepreneur à partir du 1er janvier 2009.

Champ : activités marchandes hors agriculture.

Source : Insee, REE (Sirène).

DEN T2 - Créations d'entreprises individuelles par secteur d'activité en 2009

	Entreprises individuelles créées	dont auto-entrepreneurs créés	Part en % dans l'ensemble des créations	
			des entreprises individuelles	des auto-entrepreneurs
Ensemble	137	114	74,1	61,6
Industrie	4	3	80,0	60,0
Construction	16	12	61,5	46,2
Commerce, transports, services divers	100	88	73,0	64,2
dont commerce, réparation auto.	24	21	70,6	61,8
Administration publique, enseignement, santé, action sociale	17	11	100,0	64,7

Champ : activités marchandes hors agriculture.

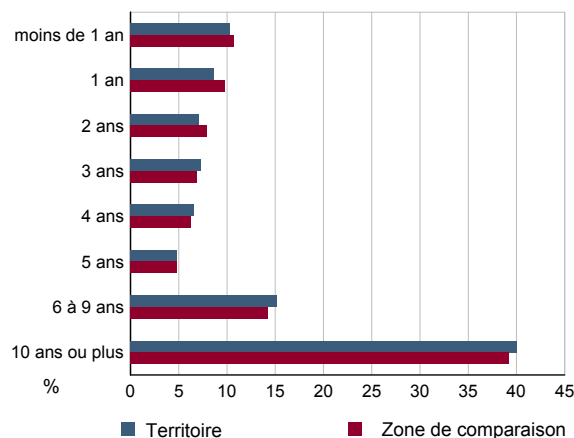
Source : Insee, REE (Sirène).

DEN T3 - Nombre d'entreprises par secteur d'activité au 1er janvier 2009

	Nombre	%
Ensemble	958	100,0
Industrie	42	4,4
Construction	128	13,4
Commerce, transports, services divers	649	67,7
dont commerce et réparation auto.	215	22,4
Administration publique, enseignement, santé, action sociale	139	14,5

Champ : activités marchandes hors agriculture.

Source : Insee, REE (Sirène).

DEN G2 - Âge des entreprises au 1er janvier 2009


Champ : activités marchandes hors agriculture.

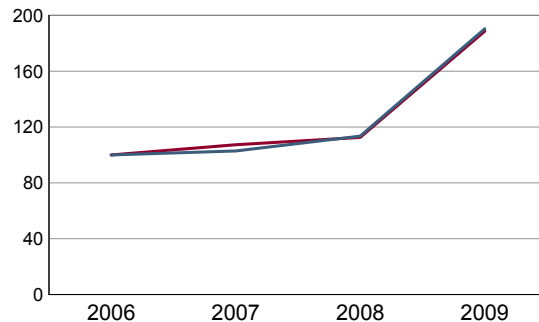
Source : Insee, REE (Sirène).

DEN T4 - Créations d'établissements par secteur d'activité en 2009

	Ensemble	%	Taux de création
Ensemble	198	100,0	19,1
Industrie	5	2,5	11,1
Construction	27	13,6	20,1
Commerce, transports, services divers	145	73,2	20,5
dont commerce et réparation auto.	38	19,2	16,5
Administration publique, enseignement, santé, action sociale	21	10,6	14,4

Champ : activités marchandes hors agriculture.

Source : Insee, REE (Sirène)

DEN G3 - Évolution des créations d'établissements


indice base 100 en 2006

— Territoire
— Zone de comparaison

Note de lecture : application du régime de l'auto-entrepreneur à partir du 1er janvier 2009.

Champ : activités marchandes hors agriculture.

Source : Insee, REE (Sirène).

DEN T5 - Nombre d'établissements par secteur d'activité au 1er janvier 2009

	Nombre	%
Ensemble	1 034	100,0
Industrie	45	4,4
Construction	134	13,0
Commerce, transports, services divers	709	68,6
dont commerce et réparation auto.	230	22,2
Administration publique, enseignement, santé, action sociale	146	14,1

Champ : activités marchandes hors agriculture.

Source : Insee, REE (Sirène).

CEN T1 - Établissements actifs par secteur d'activité au 31 décembre 2008

	Total	%	0 salarié	1 à 9 salarié(s)	10 à 19 salariés	20 à 49 salariés	50 salariés ou plus
Ensemble	1 246	100,0	788	379	39	22	18
Agriculture, sylviculture et pêche	6	0,5	5	1	0	0	0
Industrie	50	4,0	18	27	2	1	2
Construction	138	11,1	64	64	7	2	1
Commerce, transports et services divers	838	67,3	552	256	20	6	4
dont commerce, réparation auto	244	19,6	140	95	6	1	2
Administration publique, enseignement, santé, action sociale	214	17,2	149	31	10	13	11

Champ : ensemble des activités.

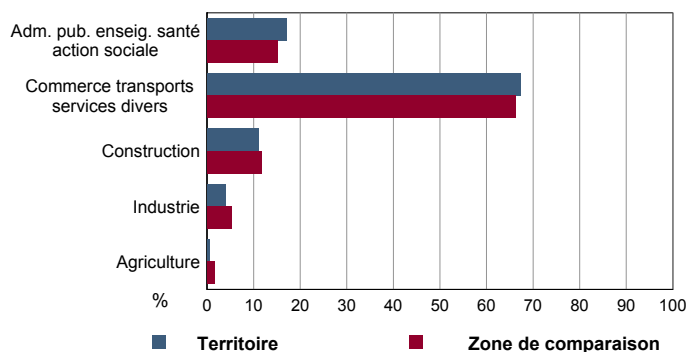
Source : Insee, CLAP.

CEN T2 - Postes salariés par secteur d'activité au 31 décembre 2008

	Total	%	1 à 9 salarié(s)	10 à 19 salariés	20 à 49 salariés	50 à 99 salariés	100 salariés ou plus
Ensemble	5 644	100,0	1 151	491	641	823	2 538
Agriculture, sylviculture et pêche	3	0,1	3	0	0	0	0
Industrie	456	8,1	88	28	21	55	264
Construction	417	7,4	208	82	68	59	0
Commerce, transports et services divers	1 463	25,9	739	248	172	304	0
dont commerce, réparation auto	574	10,2	304	87	37	146	0
Administration publique, enseignement, santé, action sociale	3 305	58,6	113	133	380	405	2 274

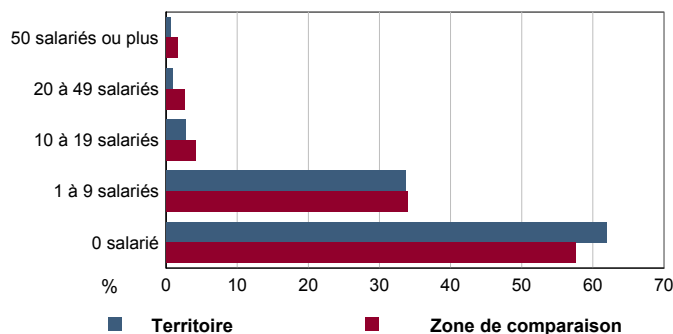
Champ : ensemble des activités.

Source : Insee, CLAP.

CEN G1 - Répartition des établissements actifs par secteur d'activité au 31 décembre 2008


Champ : ensemble des activités.

Source : Insee, CLAP.

CEN G2 - Répartition des établissements actifs par tranche d'effectif salarié au 31 décembre 2008


Champ : ensemble des activités.

Source : Insee, CLAP.

CEN T3 - Établissements selon les sphères de l'économie au 31 décembre 2008

	Nombre	%	Postes salariés	%
Ensemble	1 246	100,0	5 644	100,0
Sphère non présenteielle	369	29,6	760	13,5
dont domaine public	0	0,0	0	0,0
Sphère présenteielle	877	70,4	4 884	86,5
dont domaine public	40	4,6	2 586	52,9

Champ : ensemble des activités.

Source : Insee, CLAP.

CEN T4 - Entreprises (sièges sociaux actifs) par secteur d'activité au 31 décembre 2008

	Nombre	%
Ensemble	1 111	100,0
Agriculture, sylviculture et pêche	6	0,5
Industrie	45	4,1
Construction	130	11,7
Commerce, transports et sevice divers	761	68,5
dont commerce, réparation auto	224	20,2
Adm. pub., enseignement, santé, action sociale	169	15,2

Champ : ensemble des activités.

Source : Insee, CLAP.

Exploitations agricoles

	Nombre d'exploitations		SAU (1) moyenne (ha)	
	2000	1988	2000	1988
Toutes exploitations (2)	6	6	25	6
dont exploitations professionnelles	c	c	c	c

(1) : Superficie agricole utilisée

(2) : y compris les exploitations sans SAU

Source : AGRESTE, recensements agricoles, 1988 et 2000

Superficies agricoles

	Exploitations concernées		Superficie (ha)	
	2000	1988	2000	1988
SAU (1) des exploitations sièges	5	3	151	38
Terres labourables	3	c	150	c
dont céréales	c	c	c	c
Superficie fourragère principale	0	0	0	0
dont superficie toujours en herbe	0	0	0	0
Superficie en fermage (2)	4	c	151	c

(1) : Superficie agricole utilisée

(2) : superficie en ha ou parc en propriété et copropriété

Source : AGRESTE, recensements agricoles 1988 et 2000

Cheptel

	Exploitations concernées		Effectif	
	2000	1988	2000	1988
Bovins	0	0	0	0
dont vaches	0	0	0	0
Volailles	0	c	0	c

Source : AGRESTE, recensements agricoles 1988 et 2000

Orientation technico-économique des exploitations

	Exploitations		Superficie agricole utilisée (ha)	
	2000	1988	2000	1988
Ensemble	5	3	151	38
dont : grandes cultures	3	c	150	c
légumes, fruits, viticulture	c	c	c	c
bovins	0	0	0	0
autres animaux	0	c	0	c

Source : AGRESTE, recensements agricoles 1988 et 2000

Répartition de la SAU selon les principales orientations technico-économiques en 2000

 Graphique non éditable
pour cause de secret statistique

Population - Main d'oeuvre

	2000	1988
Chefs d'exploitations et coexploitants	6	7
dont à temps complet	c	c
Population familiale active sur les exploitations	7	13
Unités de travail annuel (y.c. ETA-CUMA) (1)	8	13
dont : UTA familiales	c	c
UTA salariées	c	c

(1) : Entreprises de travaux agricoles (ETA), Coopératives d'utilisation de matériel agricole (CUMA)

Source : AGRESTE, recensements agricoles 1988 et 2000

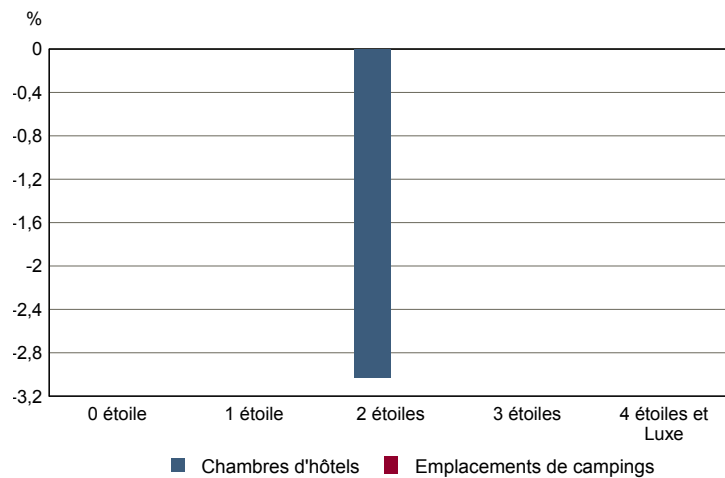
Répartition des chefs d'exploitation et coexploitants selon l'âge en 2000

 Graphique non éditable
pour cause de secret statistique

TOU T1 - Nombre et capacité des hôtels selon le nombre d'étoiles

	au 01/01/2010		au 01/01/2006	
	Hôtels	Chambres	Hôtels	Chambres
Ensemble	1	32	1	33
0 étoile	0	0	0	0
1 étoile	0	0	0	0
2 étoiles	1	32	1	33
3 étoiles	0	0	0	0
4 étoiles et Luxe	0	0	0	0

Source : Insee, Direction du tourisme - hébergements touristiques.

TOU G1 - Évolution 2006 - 2010 des chambres d'hôtels et d'emplacements de camping(1) selon le nombre d'étoiles


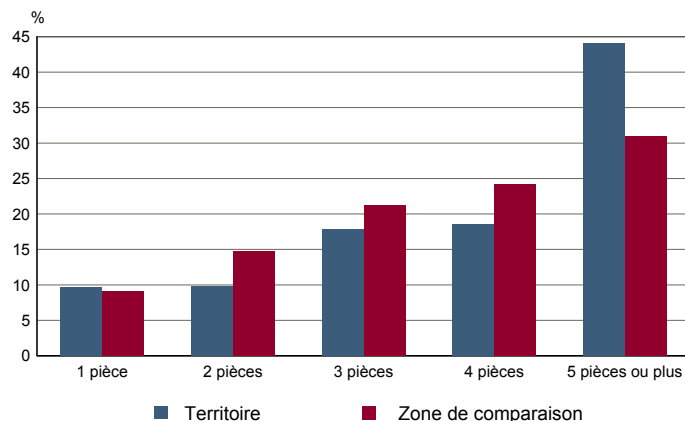
(1) : l'homologation 0 étoile n'existe pas pour les campings

Source : Insee, Direction du tourisme - hébergements touristiques.

TOU T2 - Nombre et capacité des campings selon le nombre d'étoiles

	au 01/01/2010		au 01/01/2006	
	Terrains	Emplacements	Terrains	Emplacements
Ensemble	0	0	0	0
1 étoile	0	0	0	0
2 étoiles	0	0	0	0
3 étoiles	0	0	0	0
4 étoiles	0	0	0	0

Source : Insee, Direction du tourisme - hébergements touristiques.

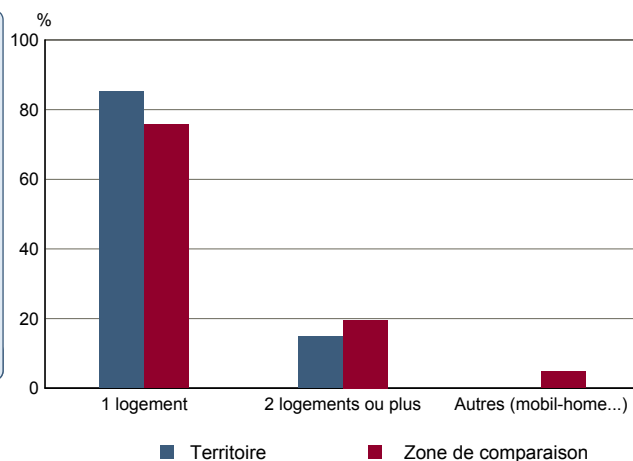
TOU G2 - Répartition en 2007 des résidences secondaires selon le nombre de pièces


Source : Insee, RP2007 exploitation principale.

TOU T3 - Résidences secondaires en 2007 selon la période d'achèvement

	Nombre	%
Ensemble des logements	11 585	100,0
dont résidences secondaires	67	0,6
Résidences secondaires construites avant 2005	67	100,0
Avant 1949	26	38,5
De 1949 à 1974	21	31,6
De 1975 à 1989	6	9,1
De 1990 à 2004	14	20,7

Source : Insee, RP2007 exploitation principale.

TOU G3 - Répartition en 2007 des résidences secondaires selon le nombre de logements


Source : Insee, RP2007 exploitation principale.