

POP T1M - Population

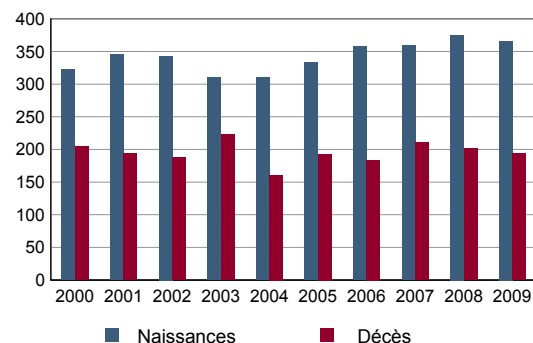
	1968	1975	1982	1990	1999	2008
Population	25 352	28 602	26 543	27 867	28 097	28 716
Densité moyenne (hab/km ²)	1 609,7	1 816,0	1 685,3	1 769,3	1 783,9	1 823,2

Sources : Insee, RP1968 à 1990 dénombremments - RP1999 et RP2008 exploitations principales.

POP T2M - Indicateurs démographiques

	1968 à 1975	1975 à 1982	1982 à 1990	1990 à 1999	1999 à 2008
Variation annuelle moyenne de la population en %	+1,7	-1,1	+0,6	+0,1	+0,2
- due au solde naturel en %	+1,0	+0,5	+0,5	+0,6	+0,5
- due au solde apparent des entrées sorties en %	+0,7	-1,6	+0,1	-0,5	-0,3
Taux de natalité en ‰	17,6	12,9	12,9	13,3	11,9
Taux de mortalité en ‰	7,4	7,8	7,7	7,5	6,9

Sources : Insee, RP1968 à 1990 dénombremments - RP1999 et RP2008 exploitations principales - État civil.

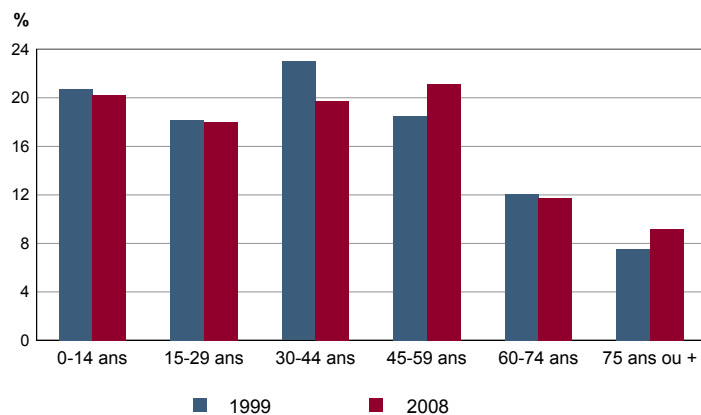
POP G1 - Naissances et décès


Source : Insee, État civil.

POP T3 - Population par sexe et âge en 2008

	Hommes	%	Femmes	%
Ensemble	13 644	100,0	15 072	100,0
0 à 14 ans	2 968	21,8	2 834	18,8
15 à 29 ans	2 636	19,3	2 539	16,8
30 à 44 ans	2 657	19,5	3 013	20,0
45 à 59 ans	2 909	21,3	3 157	20,9
60 à 74 ans	1 581	11,6	1 786	11,8
75 à 89 ans	853	6,3	1 540	10,2
90 ans ou plus	40	0,3	203	1,3
0 à 19 ans	3 956	29,0	3 760	24,9
20 à 64 ans	7 885	57,8	8 500	56,4
65 ans ou plus	1 803	13,2	2 812	18,7

Source : Insee, RP2008 exploitation principale.

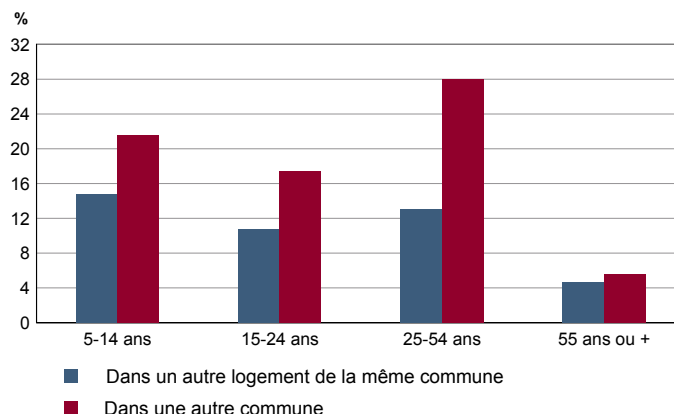
POP G2 - Population par grande tranche d'âge


Sources : Insee, RP1999 et RP2008 exploitations principales.

POP T4M - Lieu de résidence 5 ans auparavant

	2008	%
Personnes de 5 ans ou plus habitant 5 ans auparavant	26 861	100,0
Le même logement	18 904	70,4
Un autre logement de la même commune	2 835	10,6
Une autre commune du même département	2 444	9,1
Un autre département de la même région	1 762	6,6
Une autre région de France métropolitaine	650	2,4
Un Dom	58	0,2
Hors de France métropolitaine ou d'un Dom	208	0,8

Source : Insee, RP2008 exploitation principale.

POP G3 - Part en 2008 des personnes qui résidaient dans un autre logement 5 ans auparavant selon l'âge


Source : Insee, RP2008 exploitation principale.

POP T5 - Population de 15 ans ou plus selon la catégorie socioprofessionnelle

	2008	%	1999	%
Ensemble	22 900	100,0	22 364	100,0
Agriculteurs exploitants	11	0,0	12	0,1
Artisans, commerçants, chefs d'entreprise	531	2,3	700	3,1
Cadres et professions intellectuelles supérieures	2 978	13,0	2 288	10,2
Professions intermédiaires	4 018	17,5	3 676	16,4
Employés	4 278	18,7	4 200	18,8
Ouvriers	1 989	8,7	2 268	10,1
Retraités	5 648	24,7	5 012	22,4
Autres personnes sans activité professionnelle	3 447	15,1	4 208	18,8

Sources : Insee, RP1999 et RP2008 exploitations complémentaires.

POP T6 - Population de 15 ans ou plus par sexe, âge et catégorie socioprofessionnelle en 2008

	Hommes	Femmes	Part en % de la population âgée de		
			15 à 24 ans	25 à 54 ans	55 ans ou +
Ensemble	10 673	12 227	100,0	100,0	100,0
Agriculteurs exploitants	8	3	0,0	0,0	0,1
Artisans, commerçants, chefs d'entreprise	415	117	0,3	3,1	2,1
Cadres et professions intellectuelles supérieures	1 888	1 090	1,4	21,2	6,3
Professions intermédiaires	1 761	2 257	8,1	28,6	5,8
Employés	1 237	3 041	17,1	27,9	6,1
Ouvriers	1 674	315	9,9	12,2	3,1
Retraités	2 313	3 335	0,1	0,4	70,5
Autres personnes sans activité professionnelle	1 378	2 069	63,1	6,6	6,0

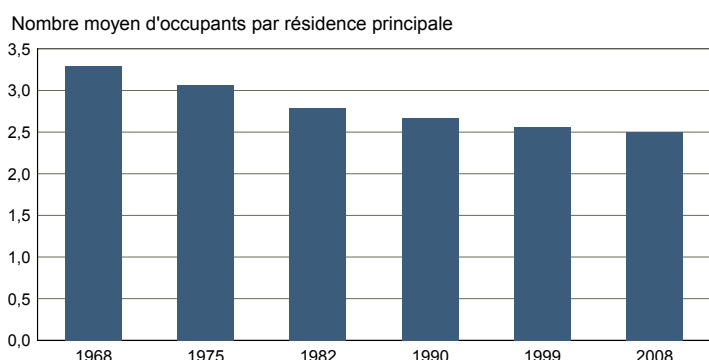
Source : Insee, RP2008 exploitation complémentaire.

FAM T1 - Ménages selon la structure familiale

	Nombre de ménages				Population des ménages	
	2008	%	1999	%	2008	1999
Ensemble	11 013	100,0	10 424	100,0	27 549	26 688
Ménages d'une personne	2 961	26,9	2 720	26,1	2 961	2 720
- hommes seuls	1 110	10,1	1 032	9,9	1 110	1 032
- femmes seules	1 851	16,8	1 688	16,2	1 851	1 688
Autres ménages sans famille	238	2,2	184	1,8	566	400
Ménages avec famille(s)	7 814	70,9	7 520	72,1	24 022	23 568
dont la famille principale est :						
- un couple sans enfant	2 743	24,9	2 452	23,5	5 676	5 044
- un couple avec enfant(s)	3 713	33,7	4 040	38,8	14 618	15 784
- une famille monoparentale	1 358	12,3	1 028	9,9	3 728	2 740

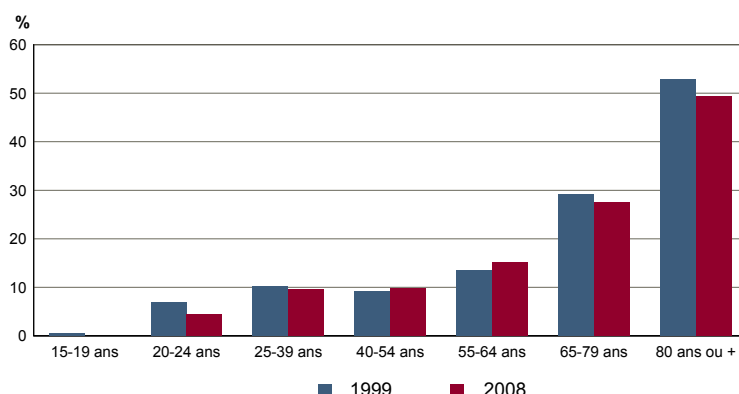
Sources : Insee, RP1999 et RP2008 exploitations complémentaires.

FAM G1M - Évolution de la taille des ménages



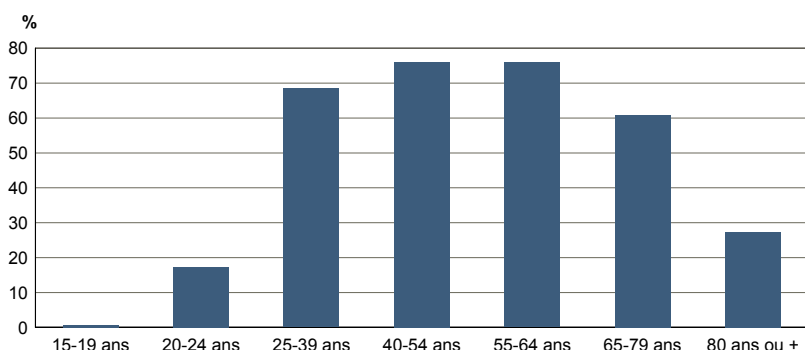
Sources : Insee, RP1968 à 1990 dénombremens - RP1999 et RP2008 exploitations principales.

FAM G2 - Personnes de 15 ans ou plus vivant seules selon l'âge - population des ménages



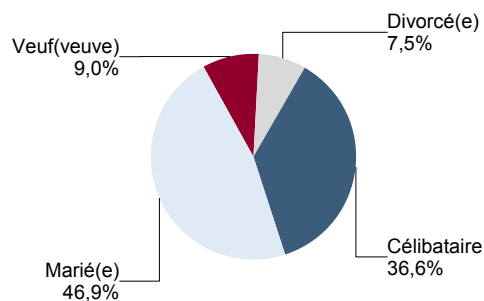
Sources : Insee, RP1999 et RP2008 exploitations principales.

FAM G3 - Personnes de 15 ans ou plus déclarant vivre en couple selon l'âge en 2008



Source : Insee, RP2008 exploitation principale.

FAM G4 - État matrimonial légal des personnes de 15 ans ou plus en 2008

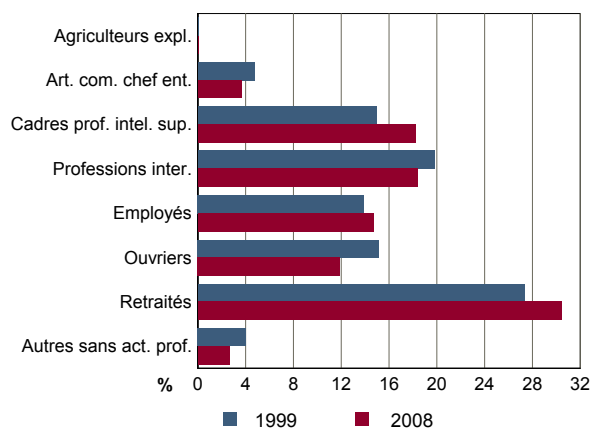


Source : Insee, RP2008 exploitation principale.

FAM T2 - Ménages selon la catégorie socioprofessionnelle de la personne de référence en 2008

	Ménages	%	Population des ménages	%
Ensemble	11 013	100,0	27 549	100,0
Agriculteurs exploitants	8	0,1	16	0,1
Artisans, commerçants, chefs d'entreprise	402	3,6	1 300	4,7
Cadres et professions intellectuelles sup.	2 006	18,2	5 951	21,6
Professions intermédiaires	2 026	18,4	5 473	19,9
Employés	1 617	14,7	4 130	15,0
Ouvriers	1 310	11,9	4 141	15,0
Retraités	3 352	30,4	5 857	21,3
Autres pers. sans activité professionnelle	293	2,7	682	2,5

Source : Insee, RP2008 exploitation complémentaire.

FAM G5 - Ménages selon la catégorie socio-professionnelle de la personne de référence


Sources : Insee, RP1999 et RP2008 exploitations complémentaires.

FAM T3 - Composition des familles

	2008	%	1999	%
Ensemble	7 896	100,0	7 588	100,0
Couples avec enfant(s)	3 722	47,1	4 052	53,4
Familles monoparentales :	1 402	17,8	1 060	14,0
hommes seuls avec enfant(s)	233	3,0	140	1,8
femmes seules avec enfant(s)	1 169	14,8	920	12,1
Couples sans enfant	2 772	35,1	2 476	32,6

Sources : Insee, RP1999 et RP2008 exploitations complémentaires.

FAM T4 - Familles selon le nombre d'enfants âgés de moins de 25 ans

	2008	%	1999	%
Ensemble	7 896	100,0	7 588	100,0
Aucun enfant	3 295	41,7	3 032	40,0
1 enfant	1 859	23,5	1 868	24,6
2 enfants	1 919	24,3	1 848	24,4
3 enfants	634	8,0	664	8,8
4 enfants ou plus	188	2,4	176	2,3

Sources : Insee, RP1999 et RP2008 exploitations complémentaires.

EMP T1 - Population de 15 à 64 ans par type d'activité

	2008	1999
Ensemble	18 300	17 921
Actifs en %	75,7	73,7
dont :		
actifs ayant un emploi en %	68,9	67,0
chômeurs en %	6,7	6,5
Inactifs en %	24,3	26,3
élèves, étudiants et stagiaires non rémunérés en %	11,2	12,3
retraités ou préretraités en %	7,0	6,9
autres inactifs en %	6,1	7,1

En 1999, les militaires du contingent formaient une catégorie d'actifs à part.

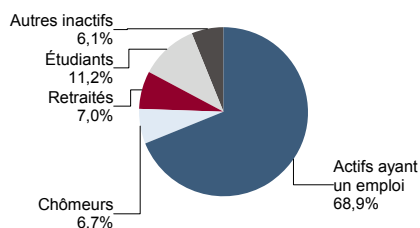
Sources : Insee, RP1999 et RP2008 exploitations principales.

EMP T2 - Activité et emploi de la population de 15 à 64 ans par sexe et âge en 2008

	Population	Actifs	Taux d'activité en %	Actifs ayant un emploi	Taux d'emploi en %
Ensemble	18 300	13 849	75,7	12 614	68,9
15 à 24 ans	3 493	1 357	38,8	1 050	30,1
25 à 54 ans	11 476	10 722	93,4	9 952	86,7
55 à 64 ans	3 331	1 771	53,2	1 612	48,4
Hommes	8 873	6 978	78,6	6 346	71,5
15 à 24 ans	1 847	772	41,8	587	31,8
25 à 54 ans	5 425	5 264	97,0	4 911	90,5
55 à 64 ans	1 601	942	58,8	848	52,9
Femmes	9 426	6 871	72,9	6 269	66,5
15 à 24 ans	1 646	585	35,5	462	28,1
25 à 54 ans	6 051	5 458	90,2	5 041	83,3
55 à 64 ans	1 729	829	47,9	765	44,2

Source : Insee, RP2008 exploitation principale.

EMP G1 - Population de 15 à 64 ans par type d'activité en 2008



Source : Insee, RP2008 exploitation principale.

EMP T3 - Population active de 15 à 64 ans selon la catégorie socioprofessionnelle

	2008	dont actifs ayant un emploi	1999	dont actifs ayant un emploi
Ensemble	13 845	12 610	13 188	11 952
dont :				
Agriculteurs exploitants	11	11	12	12
Artisans, commerçants, chefs d'entreprise	511	460	688	624
Cadres et professions intellectuelles sup.	2 968	2 840	2 272	2 184
Professions intermédiaires	4 001	3 744	3 660	3 404
Employés	4 247	3 857	4 196	3 808
Ouvriers	1 983	1 698	2 268	1 920

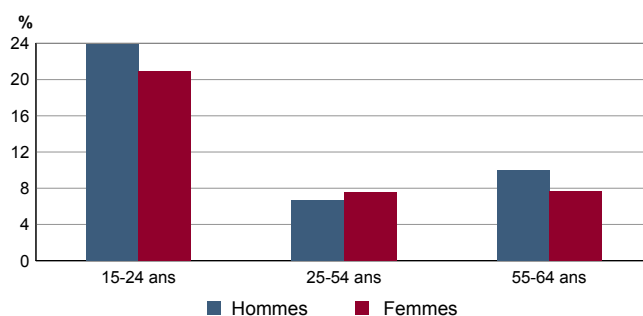
Sources : Insee, RP1999 et RP2008 exploitations complémentaires.

EMP T4 - Chômage (au sens du recensement) des 15-64 ans

	2008	1999
Nombre de chômeurs	1 235	1 173
Taux de chômage en %	8,9	8,9
Taux de chômage des hommes en %	9,1	9,1
Taux de chômage des femmes en %	8,8	8,6
Part des femmes parmi les chômeurs en %	48,8	47,2

Sources : Insee, RP1999 et RP2008 exploitations principales.

EMP G2 - Taux de chômage (au sens du recensement) des 15-64 ans par sexe et âge en 2008



Source : Insee, RP2008 exploitation principale.

EMP T5 - Emploi et activité

	2008	1999
Nombre d'emplois dans la zone	6 603	6 480
Actifs ayant un emploi résidant dans la zone	12 692	12 040
Indicateur de concentration d'emploi	52,0	53,8
Taux d'activité parmi les 15 ans ou plus en %	60,8	59,5

L'indicateur de concentration d'emploi est égal au nombre d'emplois dans la zone pour 100 actifs ayant un emploi résidant dans la zone.

Sources : Insee, RP1999 et RP2008 exploitations principales lieu de résidence et lieu de travail.

EMP T6 - Emplois selon le statut professionnel

	2008	%	1999	%
Ensemble	6 603	100,0	6 480	100,0
Salariés	5 925	89,7	5 787	89,3
dont femmes	3 497	53,0	3 487	53,8
dont temps partiel	965	14,6	1 006	15,5
Non salariés	678	10,3	693	10,7
dont femmes	237	3,6	226	3,5
dont temps partiel	82	1,2	52	0,8

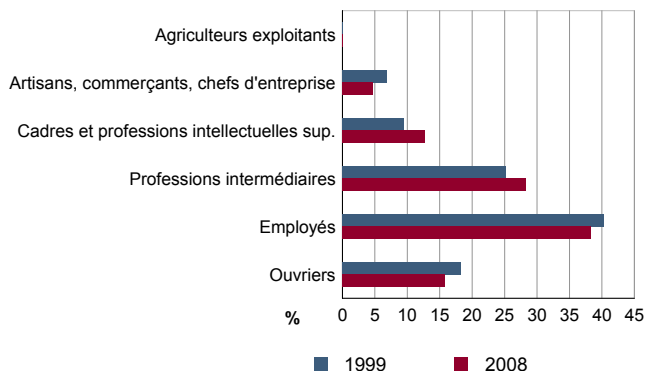
Sources : Insee, RP1999 et RP2008 exploitations principales lieu de travail.

EMP T7 - Emplois par catégorie socioprofessionnelle en 2008

	Nombre	%
Ensemble	6 652	100,0
Agriculteurs exploitants	8	0,1
Artisans, commerçants, chefs d'entreprise	317	4,8
Cadres et professions intellectuelles sup.	846	12,7
Professions intermédiaires	1 881	28,3
Employés	2 547	38,3
Ouvriers	1 054	15,8

Source : Insee, RP2008 exploitation complémentaire lieu de travail.

EMP G3 - Emplois par catégorie socioprofessionnelle



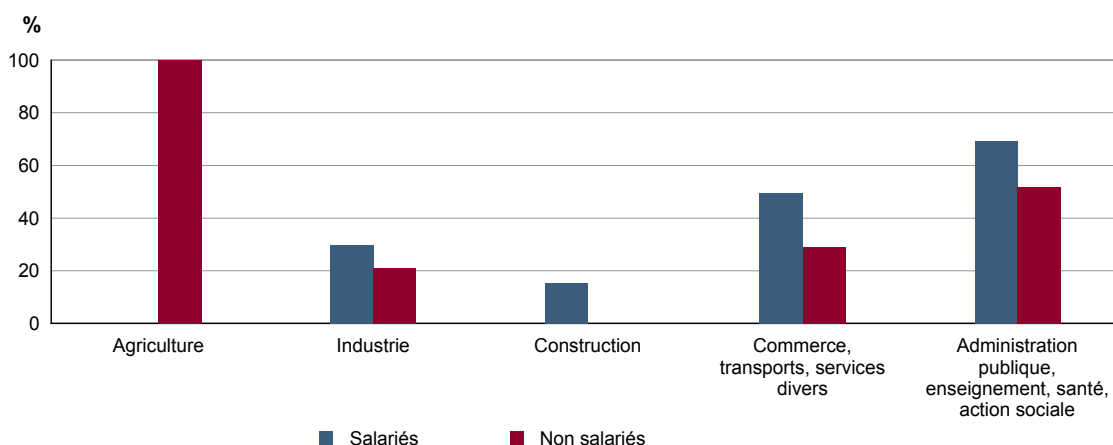
Sources : Insee, RP1999 et RP2008 exploitations complémentaires lieu de travail.

EMP T8 - Emplois selon le secteur d'activité

	2008				1999	
	Nombre	%	dont femmes en %	dont salariés en %	Nombre	%
Ensemble	6 652	100,0	55,5	91,3	6 575	100,0
Agriculture	9	0,1	33,3	66,7	24	0,4
Industrie	513	7,7	29,2	93,6	646	9,8
Construction	368	5,5	12,1	77,7	426	6,5
Commerce, transports, services divers	2 064	31,0	46,3	84,2	2 078	31,6
Administration publique, enseignement, santé, action sociale	3 698	55,6	68,7	96,4	3 401	51,7

Sources : Insee, RP1999 et RP2008 exploitations complémentaires lieu de travail.

EMP G4 - Taux de féminisation des emplois par statut et secteur d'activité en 2008



Source : Insee, RP2008 exploitation complémentaire lieu de travail.

ACT T1 - Population de 15 ans ou plus ayant un emploi selon le statut en 2008

	Nombre	%	dont % temps partiel	dont % femmes
Ensemble	12 689	100,0	13,5	49,7
Salariés	11 733	92,5	13,6	51,2
Non salariés	956	7,5	12,6	31,0

Source : Insee, RP2008 exploitation principale.

ACT T2 - Statut et condition d'emploi des 15 ans ou plus selon le sexe en 2008

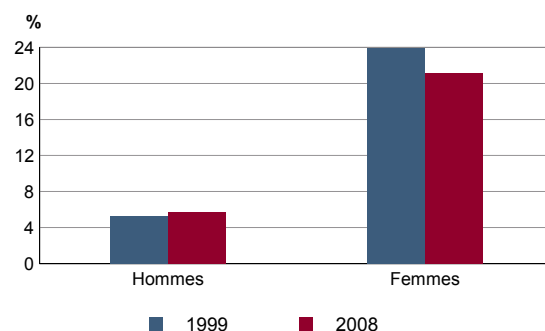
	Hommes	%	Femmes	%
Ensemble	6 389	100,0	6 300	100,0
Salariés	5 729	89,7	6 004	95,3
Titulaires de la fonction publique et contrats à durée indéterminée	5 154	80,7	5 353	85,0
Contrats à durée déterminée	372	5,8	467	7,4
Intérim	66	1,0	44	0,7
Emplois aidés	8	0,1	49	0,8
Apprentissage - stage	129	2,0	91	1,4
Non salariés	660	10,3	296	4,7
Indépendants	290	4,5	183	2,9
Employeurs	356	5,6	92	1,5
Aides familiaux	14	0,2	21	0,3

Source : Insee, RP2008 exploitation principale.

ACT T3 - Salariés de 15 à 64 ans par sexe, âge et temps partiel en 2008

	Hommes	dont % temps partiel	Femmes	dont % temps partiel
Ensemble	5 708	5,7	5 976	21,2
15 à 24 ans	566	27,2	460	36,7
25 à 54 ans	4 472	3,2	4 799	20,6
55 à 64 ans	670	3,9	717	15,5

Source : Insee, RP2008 exploitation principale.

ACT G1 - Part des salariés de 15 ans ou plus à temps partiel par sexe


Sources : Insee, RP1999 et RP2008 exploitations principales.

ACT T4 - Lieu de travail des actifs de 15 ans ou plus ayant un emploi qui résident dans la zone

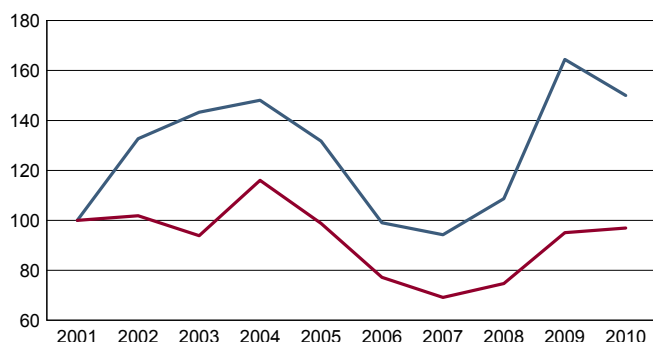
	2008	%	1999	%
Ensemble	12 689	100,0	12 039	100,0
Travaillent :				
dans la commune de résidence	2 657	20,9	2 754	22,9
dans une commune autre que la commune de résidence	10 032	79,1	9 285	77,1
située dans le département de résidence	3 669	28,9	3 470	28,8
située dans un autre département de la région de résidence	6 294	49,6	5 728	47,6
située dans une autre région en France métropolitaine	58	0,5	70	0,6
située dans une autre région hors de France métropolitaine (Dom, Com, étranger)	11	0,1	17	0,1

Sources : Insee, RP1999 et RP2008 exploitations principales.

CHOM T1 - Catégories de demandeurs d'emploi inscrits en fin de mois selon le sexe et l'âge

	Demandeurs de catégorie ABC					Demandeurs de catégorie A				
	Au 31 décembre 2010				Evolution 2009-2010 en %			Au 31 décembre 2010		
	Ensemble	%	Hommes	Femmes	Ensemble	Hommes	Femmes	Ensemble	Hommes	Femmes
Ensemble	1 275	100,0	660	615	5,4	1,4	10,0	909	477	432
15 à 24 ans	210	16,5	110	100	1,4	-4,3	8,7	156	81	75
25 à 49 ans	850	66,7	435	415	7,2	3,3	11,6	596	314	282
50 ans ou plus	215	16,9	115	100	2,4	0,0	5,3	157	82	75
Chômeurs de longue durée	407	100,0	235	172	16,3	19,9	11,7	///	///	///
15 à 24 ans	32	7,9	25	7	88,2	150,0	0,0	///	///	///
25 à 49 ans	276	67,8	152	124	12,2	9,4	15,9	///	///	///
50 ans ou plus	99	24,3	58	41	13,8	23,4	2,5	///	///	///

Champ : demandeurs d'emploi inscrits à Pôle emploi, tenus de faire des actes positifs de recherche d'emploi.
 Source : Pôle emploi, Dares, Statistiques du marché du travail.

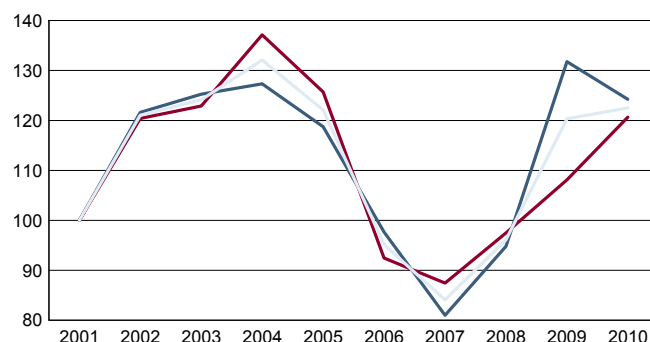
CHOM G1 - Evolution des DEFM de catégorie A selon l'âge


Indice base 100 en 2001

— moins de 25 ans — 50 ans ou plus

Champ : demandeurs d'emploi inscrits à Pôle emploi, tenus de faire des actes positifs de recherche d'emploi, sans emploi.

Source : Pôle emploi, Dares, Statistiques du marché du travail.

CHOM G2 - Evolution des DEFM de catégorie A selon le sexe


Indice base 100 en 2001

— Hommes — Femmes — Ensemble

Champ : demandeurs d'emploi inscrits à Pôle emploi, tenus de faire des actes positifs de recherche d'emploi, sans emploi.

Source : Pôle emploi, Dares, Statistiques du marché du travail.

CHOM T2 - Motif d'inscription des demandeurs d'emploi

	Demandeurs de catégorie ABC					Demandeurs de catégorie A		
	Au 31 décembre 2010			Evol 2009-2010 en %		Au 31 décembre 2010		
	Ensemble	%	dont femmes	Ensemble	Femmes	Ensemble	%	dont femmes
Ensemble	1 275	100,0	615	5,4	10,0	909	100,0	432
dont : licenciement	352	27,6	150	-6,6	-8,5	269	29,6	108
démission	25	2,0	14	-19,4	7,7	16	1,8	8
fin de contrat à durée limitée	341	26,7	170	-3,9	3,0	217	23,9	109
première entrée	27	2,1	11	-25,0	-31,3	22	2,4	9

Champ : demandeurs d'emploi inscrits à Pôle emploi, tenus de faire des actes positifs de recherche d'emploi.
 Source : Pôle emploi, Dares, Statistiques du marché du travail.

SAL T1 - Salaire net horaire moyen (en euros) selon la catégorie socioprofessionnelle en 2008

	Ensemble	Temps complet	Temps non complet	Temps complet	
				Femmes	Hommes
Ensemble	14,9	15,0	13,6	13,4	16,3
Cadres	24,5	24,7	22,1	21,3	26,3
Professions intermédiaires	14,9	14,9	14,9	14,2	15,6
Employés	10,4	10,5	9,9	10,5	10,7
Ouvriers qualifiés	11,4	11,5	9,7	10,5	11,6
Ouvriers non qualifiés	9,4	9,5	8,6	9,0	9,6

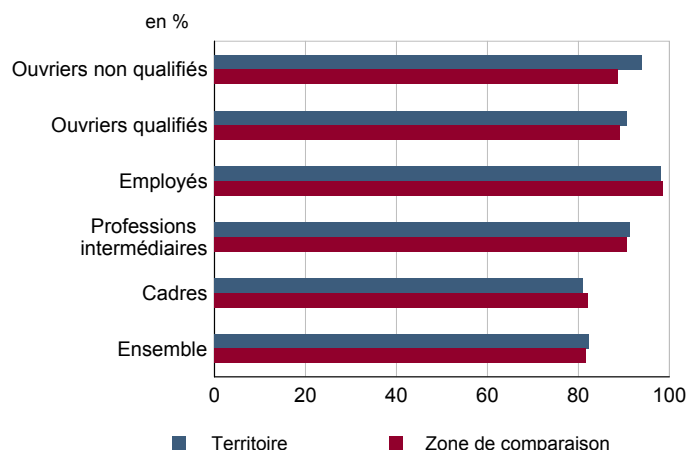
Champ : tableaux standards, poste principal non annexe.

Source : Insee, DADS - Fichier Salariés au lieu de résidence.

SAL G1 - Salaire net horaire moyen (en euros) des salariés à temps complet selon la CS en 2008


Champ : tableaux standards, poste principal non annexe

Source : Insee, DADS - Fichier Salariés au lieu de résidence.

SAL G2 - Rapport du salaire net horaire moyen femmes / hommes à temps complet selon la CS en 2008


Champ : tableaux standards, poste principal non annexe.

Source : Insee, DADS - Fichier Salariés au lieu de résidence.

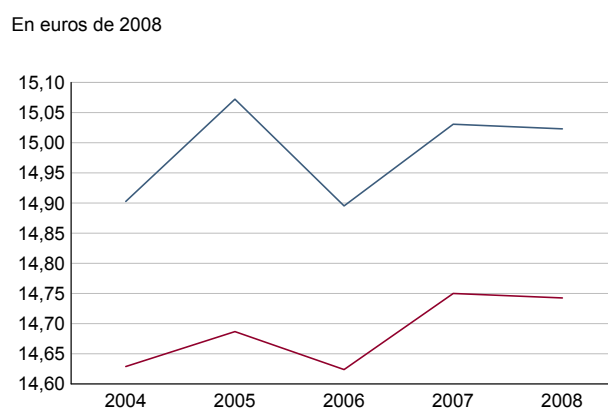
SAL T2 - Salaire net horaire moyen (en euros) selon l'âge en 2008

	Temps complet		Temps non complet	
	Femmes	Hommes	Femmes	Hommes
18 - 25 ans	9,3	9,6	8,3	9,2
26 - 49 ans	13,4	16,0	13,5	15,7
50 ans ou plus	15,0	19,7	14,7	19,6

Note : les moins de 18 ans et les non déclarés sont exclus.

Champ : tableaux standards, poste principal non annexe.

Source : Insee, DADS - Fichier Salariés au lieu de résidence.

SAL G3 - Évolution du salaire horaire moyen des salariés à temps complet


Champ : tableaux standards, poste principal non annexe.

Source : Insee, DADS - Fichier Salariés au lieu de résidence.

Impôts et revenus des foyers fiscaux
REV T1 - Impôts sur le revenu des foyers fiscaux

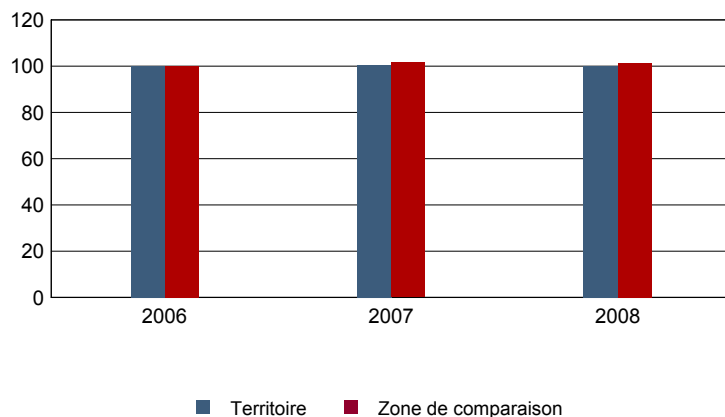
	2008	Evolution 2006-2008 (1) en %
Ensemble des foyers fiscaux	15 278	2,8
Revenu net déclaré (K Euros)	438 965	2,8
Revenu net déclaré moyen (Euros)	28 732	0,0
Impôt moyen (Euros)	1 880	-6,8
Foyers fiscaux imposables	10 430	1,8
Proportion	68,3 (%)	-0,7 points
Revenu net déclaré (K Euros)	389 046	2,4
Revenu net déclaré moyen (Euros)	37 301	0,6
Foyers fiscaux non imposables	4 848	5,1
Proportion	31,7 (%)	0,7 points
Revenu net déclaré (en K Euros)	49 920	6,7
Revenu net déclaré moyen (Euros)	10 297	1,5

(1) : les valeurs des années antérieures à 2008 sont exprimées en euros constants de 2008

Source : DGFIP, Impôt sur le revenu des personnes physiques.

REV G1 - Evolution du revenu net déclaré moyen - Ensemble des foyers fiscaux

Indices base 100 en 2006 - Euros de 2008 (1)



(1) : les valeurs des années antérieures à 2008 sont exprimées en euros constants de 2008

Source : DGFIP, Impôt sur le revenu des personnes physiques.

Revenus fiscaux des ménages
REV T2 - Ménages fiscaux

	2008
Nombre de ménages fiscaux	10 961
Nombre de personnes dans les ménages fiscaux	28 115
Part des ménages fiscaux imposés en %	72,6

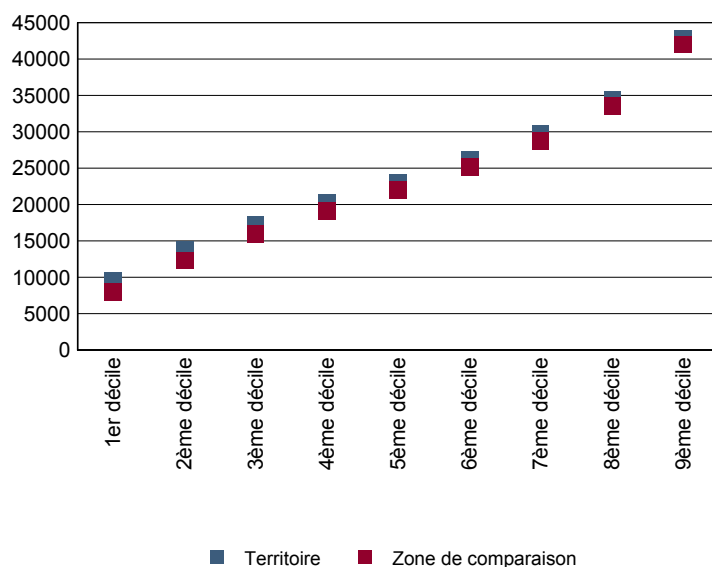
Source : Insee, Revenus fiscaux localisés des ménages.

REV T3 - Ménages : distribution des revenus déclarés en euros par unité de consommation

	2008
Médiane	22 922
Rapport inter-déciles (sans unité)(1)	4,5
Limite du 1er quartile	15 628
Limite du 2ème quartile (médiane)	22 922
Limite du 3ème quartile	31 895
Limite du 1er décile	9 486
Limite du 2ème décile	13 785
Limite du 3ème décile	17 244
Limite du 4ème décile	20 172
Limite du 5ème décile (médiane)	22 922
Limite du 6ème décile	26 163
Limite du 7ème décile	29 755
Limite du 8ème décile	34 358
Limite du 9ème décile	42 727

(1) : le rapport inter-déciles (9ème décile/1er décile) établit le rapport entre les revenus les plus élevés et les revenus les plus faibles, en ôtant de chaque côté les 10% de personnes aux revenus par unité de consommation les plus extrêmes.

Source : Insee, Revenus fiscaux localisés des ménages.

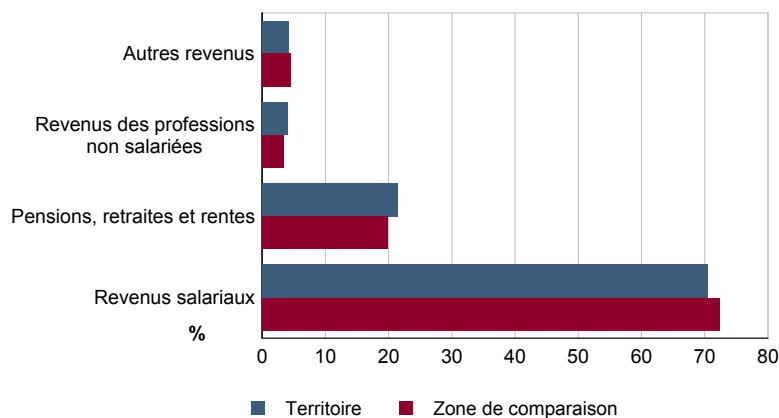
REV G2 - Ménages : distribution des revenus déclarés en euros par unité de consommation en 2008


Source : Insee, Revenus fiscaux localisés des ménages.

REV T4 - Ménages : structure des revenus déclarés

	2008
	Part en %
Revenus salariaux	70,4
Pensions, retraites et rentes	21,4
Revenus des professions non salariées	4,0
Autres revenus	4,2

Source : Insee, Revenus fiscaux localisés des ménages.

REV G3 - Ménages : structure des revenus déclarés en 2008


Source : Insee, Revenus fiscaux localisés des ménages.

LOG T1M - Évolution du nombre de logements par catégorie

	1968	1975	1982	1990	1999	2008
Ensemble	7 934	9 382	9 639	10 499	11 280	11 684
Résidences principales	7 208	8 611	8 796	9 799	10 417	11 016
Résidences secondaires et logements occasionnels	395	240	198	212	166	84
Logements vacants	331	531	645	488	697	584

Sources : Insee, RP1968 à 1990 dénombremens - RP1999 et RP2008 exploitations principales.

LOG T2 - Catégories et types de logements

	2008	%	1999	%
Ensemble	11 684	100,0	11 280	100,0
Résidences principales	11 016	94,3	10 417	92,3
Résidences secondaires et logements occasionnels	84	0,7	166	1,5
Logements vacants	584	5,0	697	6,2
Maisons	6 099	52,2	5 617	49,8
Appartements	5 371	46,0	5 328	47,2

Sources : Insee, RP1999 et RP2008 exploitations principales.

LOG T3 - Résidences principales selon le nombre de pièces

	2008	%	1999	%
Ensemble	11 016	100,0	10 417	100,0
1 pièce	357	3,2	414	4,0
2 pièces	1 116	10,1	1 160	11,1
3 pièces	2 705	24,6	2 799	26,9
4 pièces	3 063	27,8	3 032	29,1
5 pièces ou plus	3 775	34,3	3 012	28,9

Sources : Insee, RP1999 et RP2008 exploitations principales.

LOG T4 - Nombre moyen de pièces des résidences principales

	2008	1999
Nombre moyen de pièces par résidence principale	4,0	3,8
- maison	4,7	4,5
- appartement	3,3	3,2

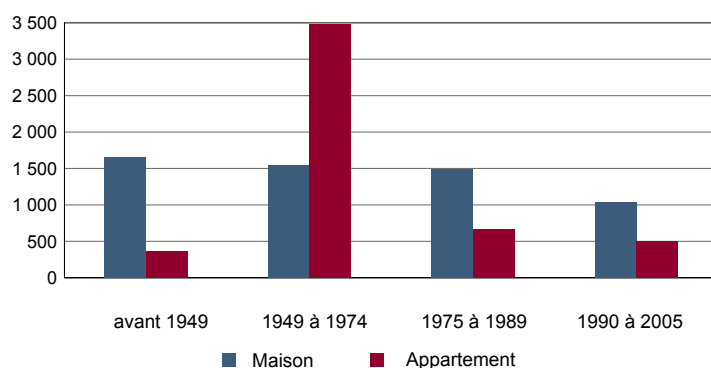
Sources : Insee, RP1999 et RP2008 exploitations principales.

LOG T5 - Résidences principales en 2008 selon la période d'achèvement

	Nombre	%
Résidences principales construites avant 2006	10 865	100,0
Avant 1949	2 057	18,9
De 1949 à 1974	5 088	46,8
De 1975 à 1989	2 178	20,0
De 1990 à 2005	1 542	14,2

Source : Insee, RP2008 exploitation principale.

LOG G1 - Résidences principales en 2008 selon le type de logement et la période d'achèvement



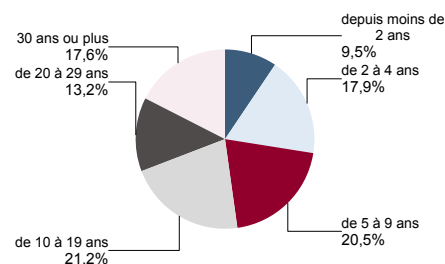
Résidences principales construites avant 2006.

Source : Insee, RP2008 exploitation principale.

LOG T6 - Ancienneté d'emménagement dans la résidence principale en 2008

	Nombre de ménages	Part des ménages en %	Population des ménages	Nombre moyen de pièces par logement	
				logement	personne
Ensemble	11 016	100,0	27 560	4,0	1,6
Depuis moins de 2 ans	1 047	9,5	2 511	3,4	1,4
De 2 à 4 ans	1 972	17,9	5 270	3,6	1,4
De 5 à 9 ans	2 260	20,5	6 371	4,0	1,4
10 ans ou plus	5 738	52,1	13 408	4,3	1,8

Source : Insee, RP2008 exploitation principale.

LOG G2 - Ancienneté d'emménagement des ménages en 2008


Source : Insee, RP2008 exploitation principale.

LOG T7 - Résidences principales selon le statut d'occupation

	2008		Ancienneté moyenne d'emménagement en année(s)	1999	
	Nombre	%		Nombre	%
Ensemble	11 016	100,0	27 560	16	10 417
Propriétaire	6 499	59,0	16 735	18	5 772
Locataire	4 281	38,9	10 351	12	4 273
dont d'un logement HLM loué vide	2 645	24,0	6 737	14	2 840
Logé gratuitement	236	2,1	474	10	372

Sources : Insee, RP1999 et RP2008 exploitations principales.

LOG T8M - Confort des résidences principales

	2008	%	1999	%
Ensemble	11 016	100,0	10 417	100,0
Salle de bain avec baignoire ou douche	10 525	95,5	10 051	96,5
Chauffage central collectif	3 652	33,2	3 704	35,6
Chauffage central individuel	4 469	40,6	4 118	39,5
Chauffage individuel "tout électrique"	2 543	23,1	2 192	21,0

Sources : Insee, RP1999 et RP2008 exploitations principales.

LOG T9 - Équipement automobile des ménages

	2008	%	1999	%
Ensemble	11 016	100,0	10 417	100,0
Au moins un emplacement réservé au stationnement	6 983	63,4	6 537	62,8
Au moins une voiture	9 401	85,3	8 800	84,5
- 1 voiture	5 422	49,2	5 403	51,9
- 2 voitures ou plus	3 978	36,1	3 397	32,6

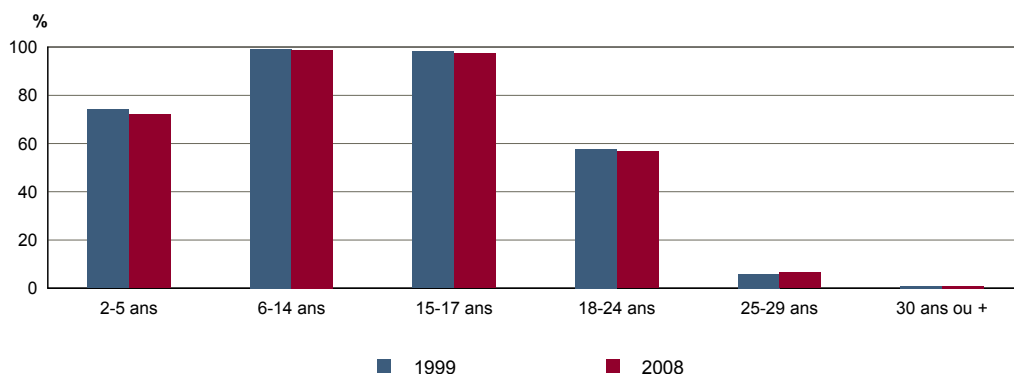
Sources : Insee, RP1999 et RP2008 exploitations principales.

FOR T1 - Scolarisation selon l'âge et le sexe en 2008

	Ensemble	Population scolarisée	Part de la population scolarisée en %		
			Ensemble	Hommes	Femmes
2 à 5 ans	1 456	1 048	72,0	74,7	69,2
6 à 14 ans	3 590	3 548	98,8	98,9	98,8
15 à 17 ans	1 235	1 203	97,4	96,3	98,8
18 à 24 ans	2 258	1 281	56,7	54,0	59,8
25 à 29 ans	1 682	111	6,6	7,8	5,5
30 ans ou plus	17 739	157	0,9	0,8	0,9

Source : Insee, RP2008 exploitation principale.

FOR G1 - Taux de scolarisation selon l'âge



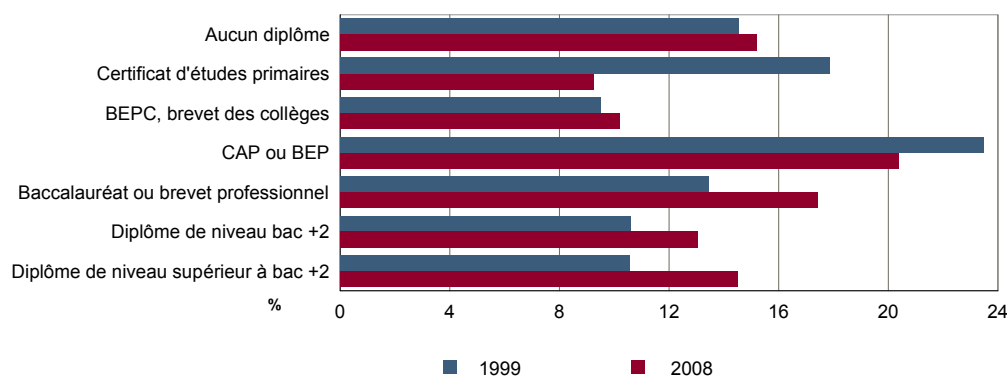
Sources : Insee, RP1999 et RP2008 exploitations principales.

FOR T2 - Diplôme le plus élevé de la population non scolarisée de 15 ans ou plus selon le sexe en 2008

	Ensemble	Hommes	Femmes
Population non scolarisée de 15 ans ou plus	20 161	9 277	10 884
Part des titulaires en % :			
- d'aucun diplôme	15,2	16,2	14,3
- du certificat d'études primaires	9,2	7,3	10,9
- du BEPC, brevet des collèges	10,2	7,6	12,5
- d'un CAP ou d'un BEP	20,4	23,7	17,5
- d'un baccalauréat ou d'un brevet professionnel	17,4	17,3	17,5
- d'un diplôme de niveau bac + 2	13,0	11,2	14,6
- d'un diplôme de niveau supérieur à bac + 2	14,5	16,7	12,6

Source : Insee, RP2008 exploitation principale.

FOR G2 - Diplôme le plus élevé de la population non scolarisée de 15 ans ou plus

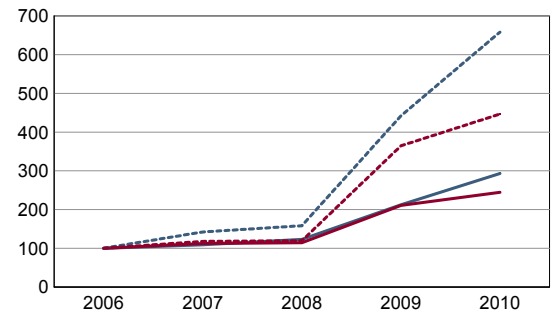


Sources : Insee, RP1999 et RP2008 exploitations principales.

DEN T1 - Créations d'entreprises par secteur d'activité en 2010

	Ensemble	%	Taux de création
Ensemble	255	100,0	23,8
Industrie	8	3,1	19,0
Construction	38	14,9	26,6
Commerce, transports, services divers	186	72,9	25,4
dont commerce et réparation auto.	48	18,8	20,3
Administration publique, enseignement, santé, action sociale	23	9,0	14,9

Champ : activités marchandes hors agriculture.
Source : Insee, REE (Sirène).

DEN G1 - Évolution des créations d'entreprises


indice base 100 en 2006

— Territoire : ensemble
 - - - Territoire : entreprises individuelles
 — Zone de comparaison : ensemble
 - - - Zone de comparaison : entreprises individuelles

Note de lecture : application du régime de l'auto-entrepreneur à partir du 1er janvier 2009.

Champ : activités marchandes hors agriculture.
Source : Insee, REE (Sirène).

DEN T2 - Créations d'entreprises individuelles par secteur d'activité en 2010

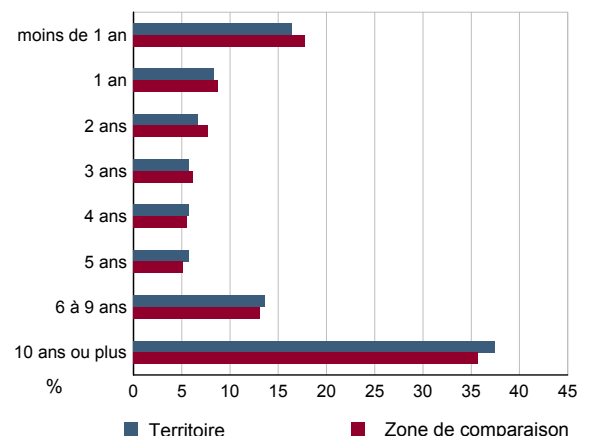
	Entreprises individuelles créées	dont auto-entrepreneurs	Part en % dans l'ensemble des créations	
			des entreprises individuelles	des auto-entrepreneurs
Ensemble	204	186	80,0	72,9
Industrie	4	4	50,0	50,0
Construction	31	30	81,6	78,9
Commerce, transports, services divers	146	133	78,5	71,5
dont commerce, réparation auto.	38	37	79,2	77,1
Administration publique, enseignement, santé, action sociale	23	19	100,0	82,6

Champ : activités marchandes hors agriculture.
Source : Insee, REE (Sirène).

DEN T3 - Nombre d'entreprises par secteur d'activité au 1er janvier 2010

	Nombre	%
Ensemble	1 072	100,0
Industrie	42	3,9
Construction	143	13,3
Commerce, transports, services divers	733	68,4
dont commerce et réparation auto.	237	22,1
Administration publique, enseignement, santé, action sociale	154	14,4

Champ : activités marchandes hors agriculture.
Source : Insee, REE (Sirène).

DEN G2 - Âge des entreprises au 1er janvier 2010


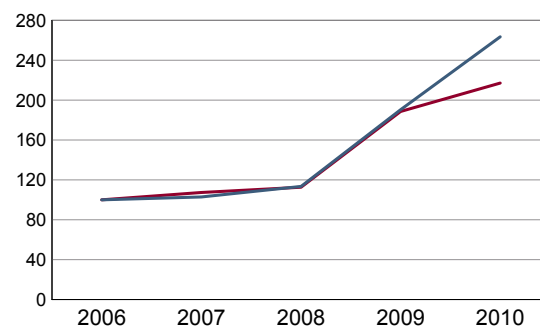
Champ : activités marchandes hors agriculture.
Source : Insee, REE (Sirène).

DEN T4 - Créations d'établissements par secteur d'activité en 2010

	Ensemble	%	Taux de création
Ensemble	274	100,0	23,8
Industrie	10	3,6	21,3
Construction	41	15,0	27,3
Commerce, transports, services divers	197	71,9	24,8
dont commerce et réparation auto.	53	19,3	20,7
Administration publique, enseignement, santé, action sociale	26	9,5	16,0

Champ : activités marchandes hors agriculture.

Source : Insee, REE (Sirène)

DEN G3 - Évolution des créations d'établissements


indice base 100 en 2006

— Territoire
— Zone de comparaison

Note de lecture : application du régime de l'auto-entrepreneur à partir du 1er janvier 2009.

Champ : activités marchandes hors agriculture.

Source : Insee, REE (Sirène).

DEN T5 - Nombre d'établissements par secteur d'activité au 1er janvier 2010

	Nombre	%
Ensemble	1 153	100,0
Industrie	47	4,1
Construction	150	13,0
Commerce, transports, services divers	794	68,9
dont commerce et réparation auto.	256	22,2
Administration publique, enseignement, santé, action sociale	162	14,1

Champ : activités marchandes hors agriculture.

Source : Insee, REE (Sirène).

CEN T1 - Établissements actifs par secteur d'activité au 31 décembre 2008

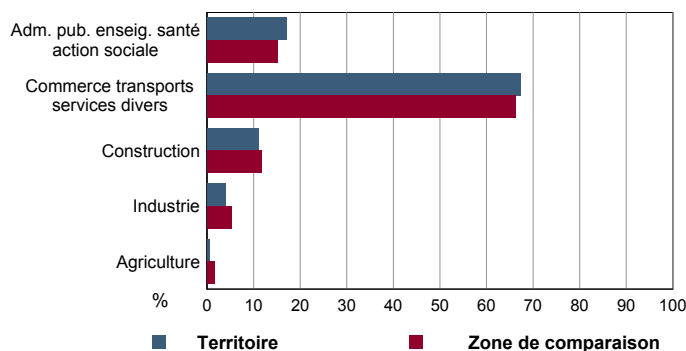
	Total	%	0 salarié	1 à 9 salarié(s)	10 à 19 salariés	20 à 49 salariés	50 salariés ou plus
Ensemble	1 246	100,0	788	379	39	22	18
Agriculture, sylviculture et pêche	6	0,5	5	1	0	0	0
Industrie	50	4,0	18	27	2	1	2
Construction	138	11,1	64	64	7	2	1
Commerce, transports et services divers	838	67,3	552	256	20	6	4
dont commerce, réparation auto	244	19,6	140	95	6	1	2
Administration publique, enseignement, santé, action sociale	214	17,2	149	31	10	13	11

Champ : ensemble des activités.
Source : Insee, CLAP.

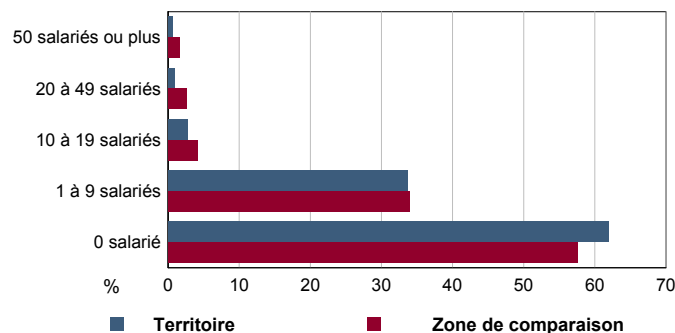
CEN T2 - Postes salariés par secteur d'activité au 31 décembre 2008

	Total	%	1 à 9 salarié(s)	10 à 19 salariés	20 à 49 salariés	50 à 99 salariés	100 salariés ou plus
Ensemble	5 644	100,0	1 151	491	641	823	2 538
Agriculture, sylviculture et pêche	3	0,1	3	0	0	0	0
Industrie	456	8,1	88	28	21	55	264
Construction	417	7,4	208	82	68	59	0
Commerce, transports et services divers	1 463	25,9	739	248	172	304	0
dont commerce, réparation auto	574	10,2	304	87	37	146	0
Administration publique, enseignement, santé, action sociale	3 305	58,6	113	133	380	405	2 274

Champ : ensemble des activités.
Source : Insee, CLAP.

CEN G1 - Répartition des établissements actifs par secteur d'activité au 31 décembre 2008


Champ : ensemble des activités.
Source : Insee, CLAP.

CEN G2 - Répartition des établissements actifs par tranche d'effectif salarié au 31 décembre 2008


Champ : ensemble des activités.
Source : Insee, CLAP.

CEN T3 - Établissements selon les sphères de l'économie au 31 décembre 2008

	Nombre	%	Postes salariés	%
Ensemble	1 246	100,0	5 644	100,0
Sphère non présenteielle	369	29,6	760	13,5
dont domaine public	0	0,0	0	0,0
Sphère présenteielle	877	70,4	4 884	86,5
dont domaine public	40	4,6	2 586	52,9

Champ : ensemble des activités.
Source : Insee, CLAP.

CEN T4 - Entreprises (sièges sociaux actifs) par secteur d'activité au 31 décembre 2008

	Nombre	%
Ensemble	1 111	100,0
Agriculture, sylviculture et pêche	6	0,5
Industrie	45	4,1
Construction	130	11,7
Commerce, transports et sevice divers	761	68,5
dont commerce, réparation auto	224	20,2
Adm. pub., enseignement, santé, action sociale	169	15,2

Champ : ensemble des activités.
Source : Insee, CLAP.

AGR T1M - Exploitations agricoles

	Nombre d'exploitations		SAU (1) moyenne (ha)	
	2000	1988	2000	1988
Toutes exploitations (2)	6	6	25	6
dont exploitations professionnelles	c	c	c	c

(1) : Superficie agricole utilisée

(2) : y compris les exploitations sans SAU

Source : AGRESTE, recensements agricoles, 1988 et 2000

AGR T2M - Superficies agricoles

	Exploitations concernées		Superficie (ha)	
	2000	1988	2000	1988
SAU (1) des exploitations sièges	5	3	151	38
Terres labourables	3	c	150	c
dont céréales	c	c	c	c
Superficie fourragère principale	0	0	0	0
dont superficie toujours en herbe	0	0	0	0
Superficie en fermage (2)	4	c	151	c

(1) : Superficie agricole utilisée

(2) : Superficie en ha ou parc en propriété et copropriété

Source : AGRESTE, recensements agricoles 1988 et 2000

AGR T3M - Cheptel

	Exploitations concernées		Effectif	
	2000	1988	2000	1988
Bovins	0	0	0	0
dont vaches	0	0	0	0
Volailles	0	c	0	c

Source : AGRESTE, recensements agricoles 1988 et 2000

AGR T4M - Orientation technico-économique des exploitations

	Exploitations		Superficie agricole utilisée (ha)	
	2000	1988	2000	1988
Ensemble	5	3	151	38
dont : grandes cultures	3	c	150	c
légumes, fruits, viticulture	c	c	c	c
bovins	0	0	0	0
autres animaux	0	c	0	c

Source : AGRESTE, recensements agricoles 1988 et 2000

AGR G1M - Répartition de la SAU selon les principales orientations technico-économiques en 2000

 Graphique non éditable
pour cause de secret statistique

AGR T5M - Population - Main d'oeuvre

	2000	1988
Chefs d'exploitations et coexploitants	6	7
dont à temps complet	c	c
Population familiale active sur les exploitations	7	13
Unités de travail annuel (y.c. ETA-CUMA) (1)	8	13
dont : UTA familiales	c	c
UTA salariées	c	c

(1) : Entreprises de travaux agricoles (ETA), Coopératives d'utilisation de matériel agricole (CUMA)

Source : AGRESTE, recensements agricoles 1988 et 2000

AGR G2M - Répartition des chefs d'exploitation et coexploitants selon l'âge en 2000

 Graphique non éditable
pour cause de secret statistique

TOU T1 - Nombre et capacité des hôtels selon le nombre d'étoiles
TOU G1 - Évolution 2007 - 2011 des chambres d'hôtels et d'emplacements de camping(1) selon le nombre d'étoiles

	au 01/01/2011		au 01/01/2007	
	Hôtels	Chambres	Hôtels	Chambres
Ensemble	1	33	1	33
0 étoile	0	0	0	0
1 étoile	0	0	0	0
2 étoiles	1	33	1	33
3 étoiles	0	0	0	0
4 étoiles ou plus	0	0	0	0

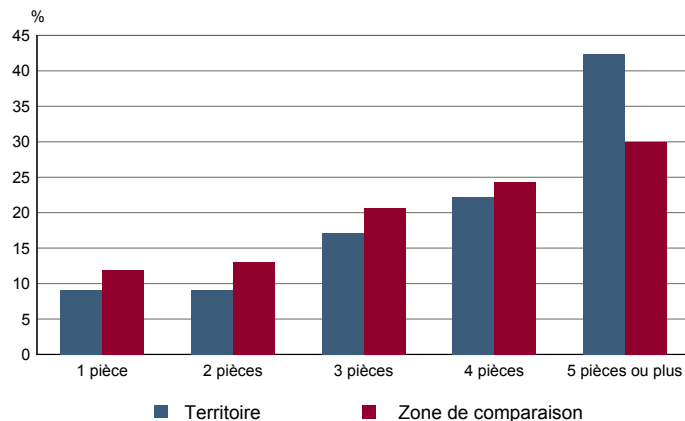
Source : Insee, Direction du tourisme - hébergements touristiques.

Graphique non éditable
données à zéro
ou
évolution nulle

TOU T2 - Nombre et capacité des campings selon le nombre d'étoiles
TOU G2 - Répartition en 2008 des résidences secondaires selon le nombre de pièces

	au 01/01/2011		au 01/01/2007	
	Terrains	Emplacements	Terrains	Emplacements
Ensemble	0	0	0	0
1 étoile	0	0	0	0
2 étoiles	0	0	0	0
3 étoiles	0	0	0	0
4 étoiles	0	0	0	0

Source : Insee, Direction du tourisme - hébergements touristiques.

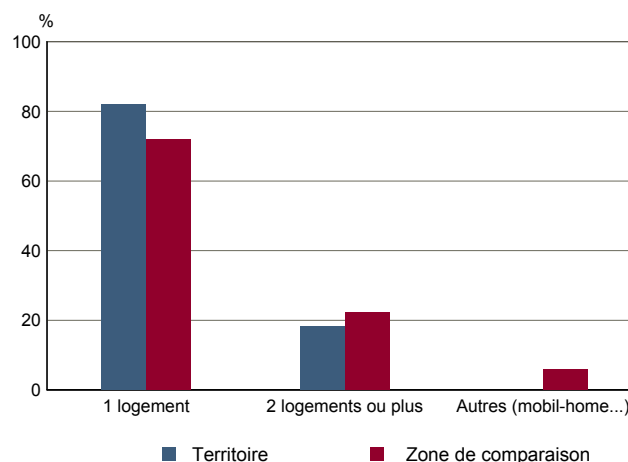


Source : Insee, RP2008 exploitation principale.

TOU T3 - Résidences secondaires en 2008 selon la période d'achèvement
TOU G3 - Répartition en 2008 des résidences secondaires selon le nombre de logements

	Nombre	%
Ensemble des logements	11 684	100,0
dont résidences secondaires	68	0,6
Résidences secondaires construites avant 2006	68	100,0
Avant 1949	28	41,7
De 1949 à 1974	21	30,2
De 1975 à 1989	6	8,8
De 1990 à 2005	13	19,4

Source : Insee, RP2008 exploitation principale.



Source : Insee, RP2008 exploitation principale.