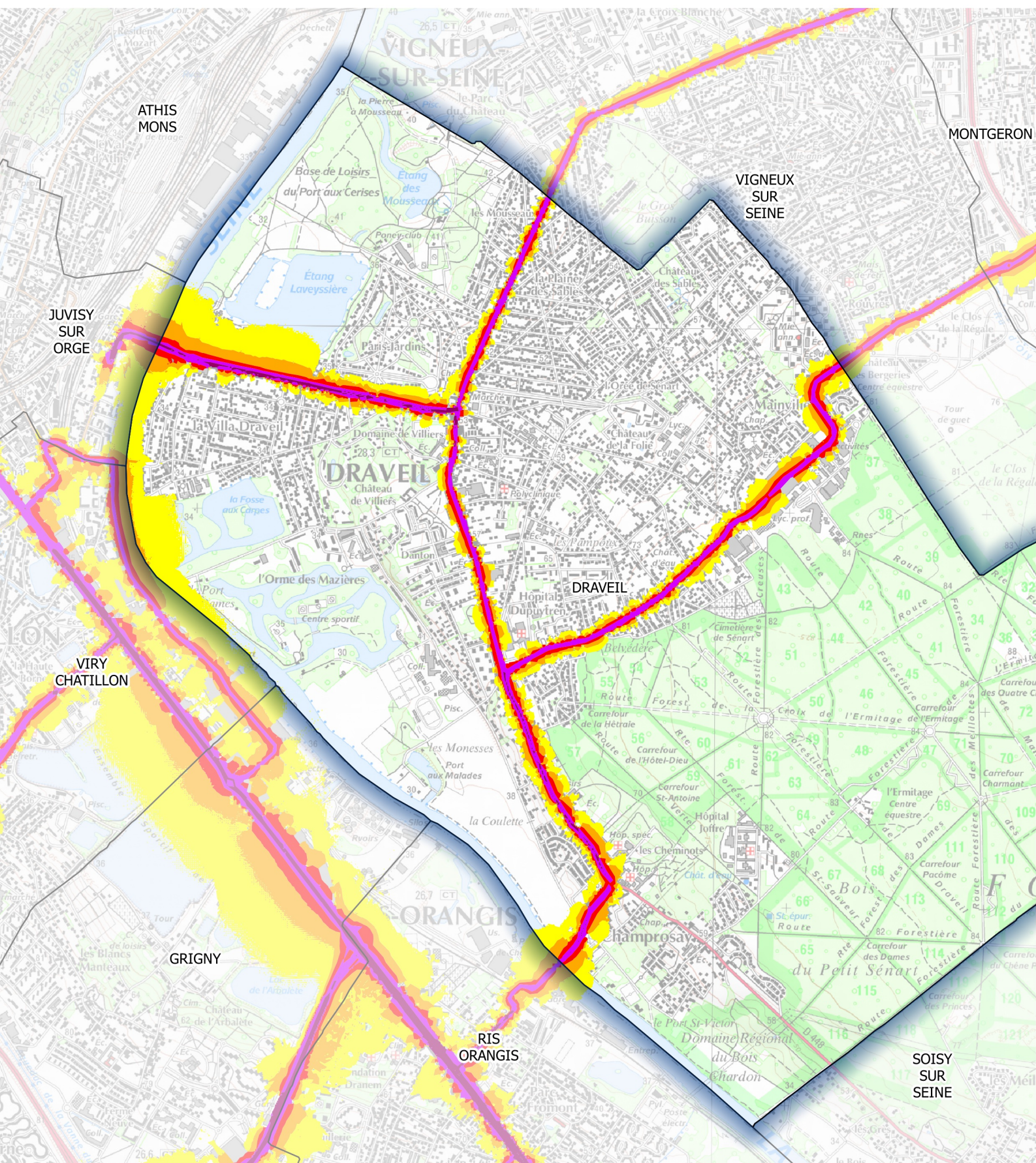
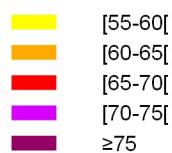


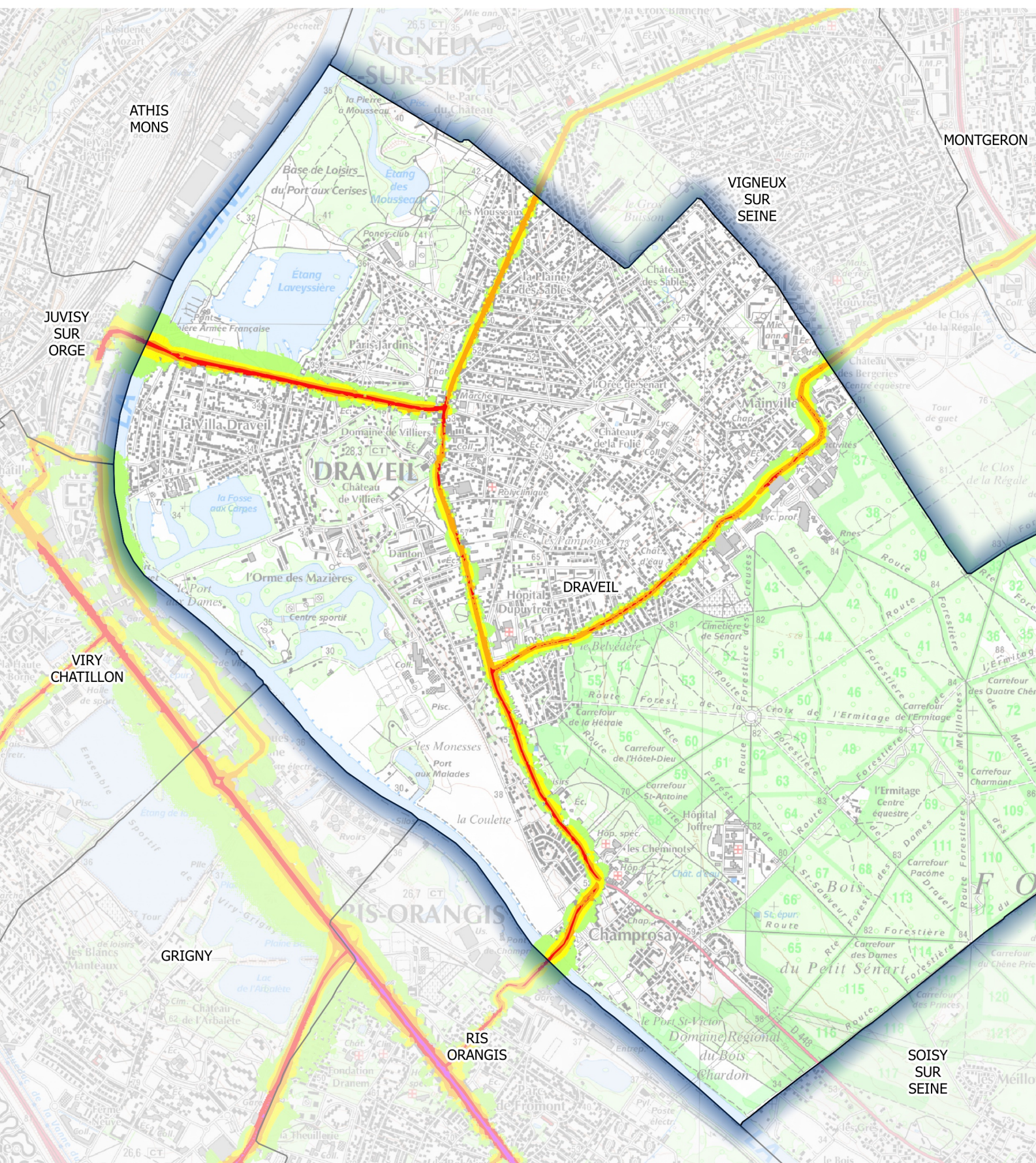
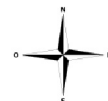
Carte de type A (Lden)
Réseau routier départemental dont le trafic est supérieur à 3 millions de véhicules par an
Estimation du bruit sur 24 heures



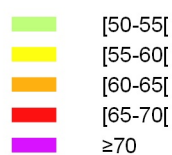
Zones exposées au bruit en dB(A)



Carte de type A (Ln)
Réseau routier départemental dont le trafic est supérieur à 3 millions de véhicules par an
Estimation du bruit sur la période nocturne

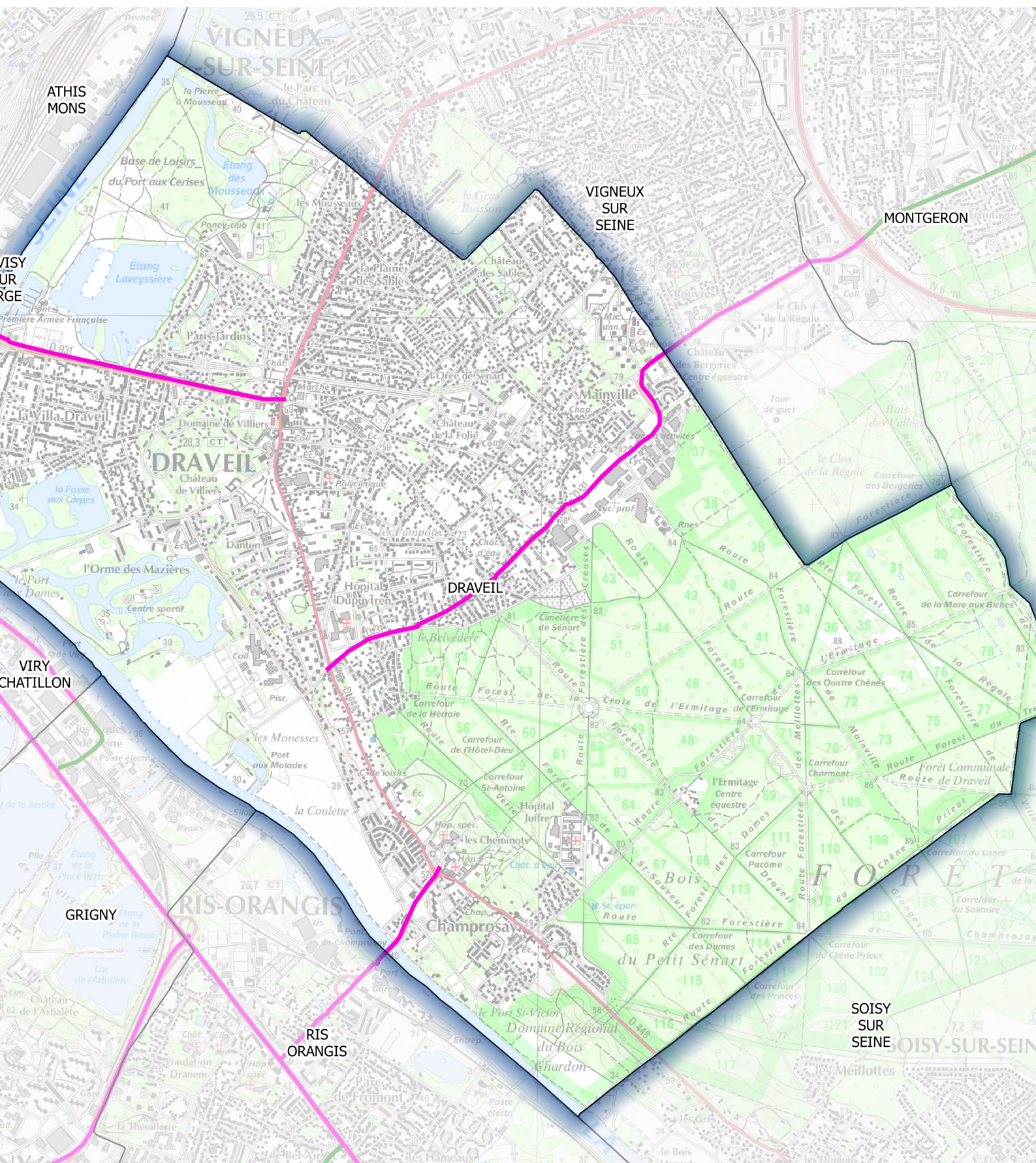


Zones exposées au bruit en dB(A)



Classement sonore du réseau routier départemental

Carte de type B



Catégorie de l'infrastructure

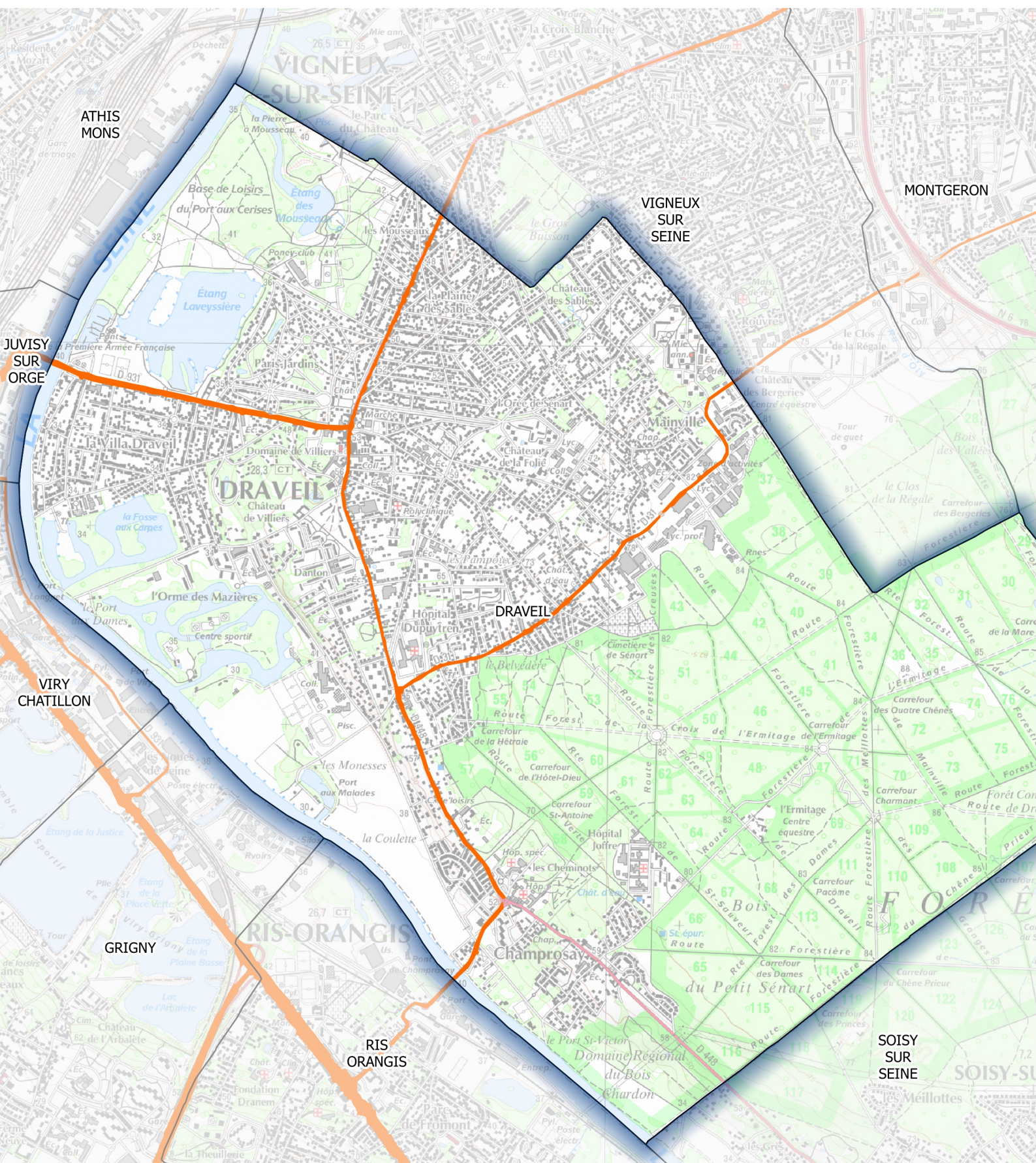
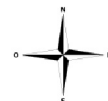


Largeur maximum du secteur affecté par le bruit

- 1 (300 m)
- 2 (250 m)
- 3 (100 m)
- 4 (30 m)
- 5 (10 m)



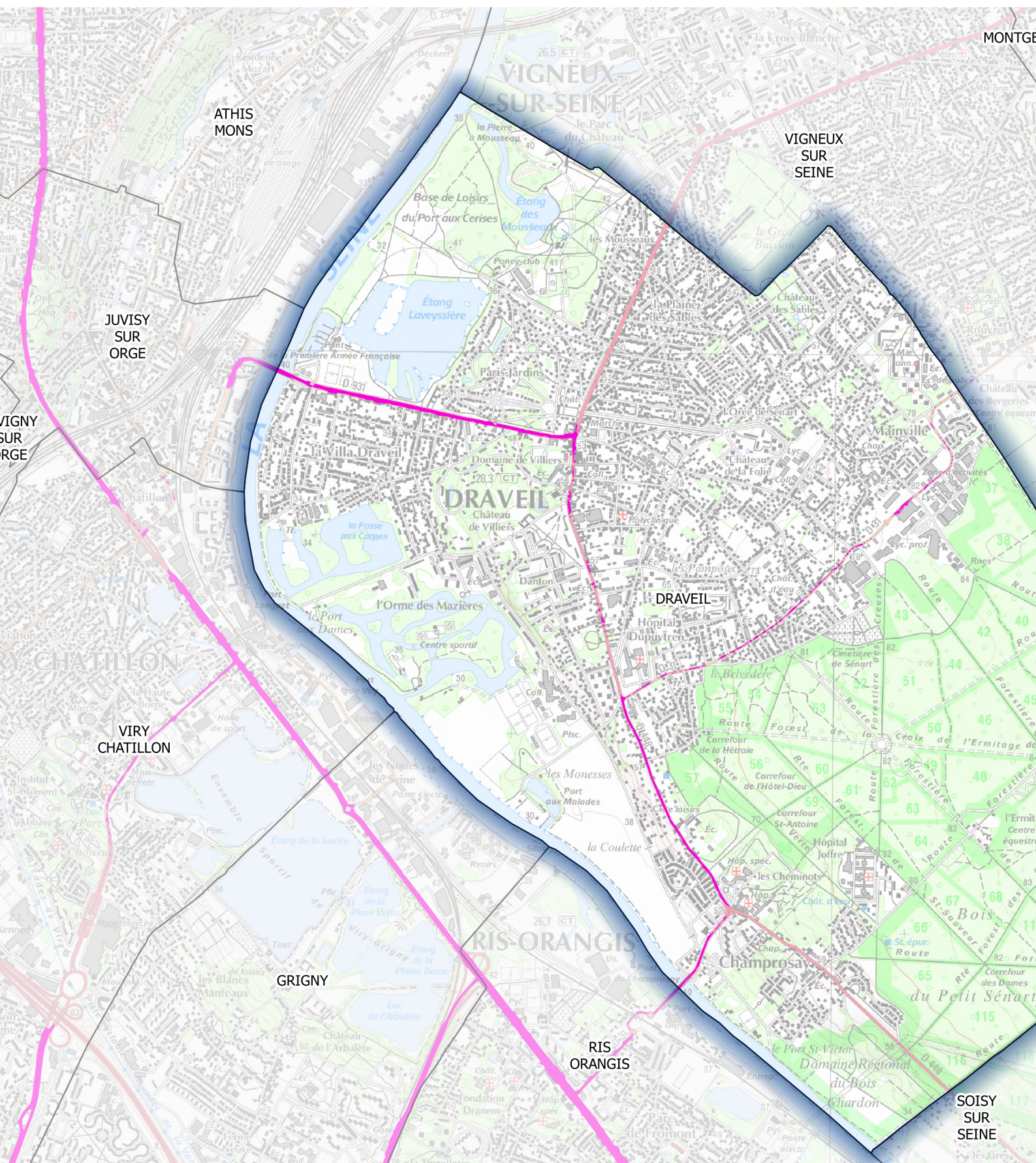
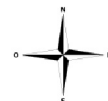
Carte de type C (Lden)
Réseau routier départemental dont le trafic est supérieur à 3 millions de véhicules par an
Estimation du bruit sur 24 heures - Dépassement des valeurs limites



Zones exposées au bruit en dB(A)
 >68

 >68

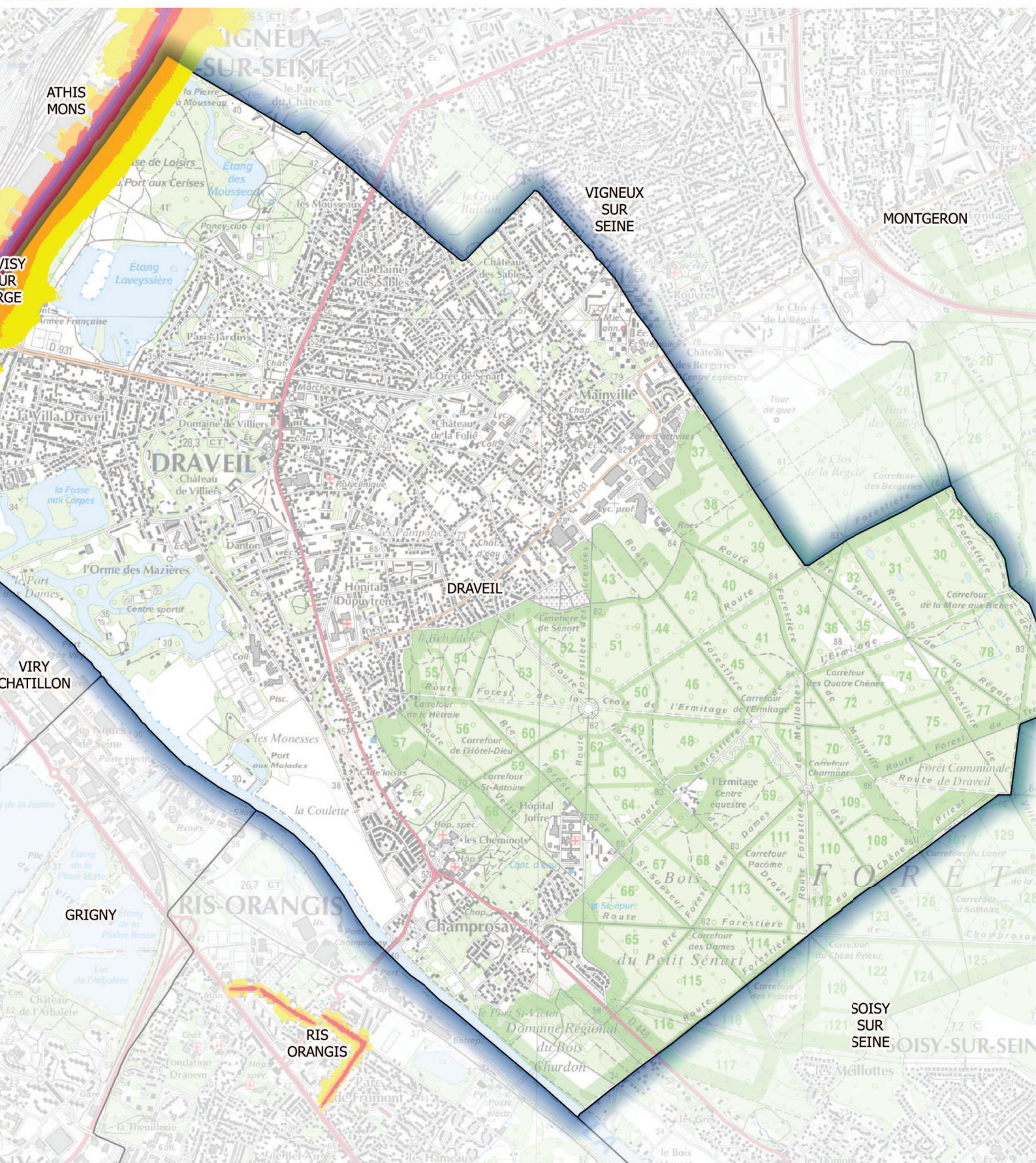
Carte de type C (Ln)
Réseau routier départemental dont le trafic est supérieur à 3 millions de véhicules par an
Estimation du bruit sur la période nocturne - Dépassement des valeurs limites



Zones exposées au
bruit en dB(A)

■ >62

Carte de type A (Lden)
Réseau routier communal dont le trafic est supérieur à 3 millions de véhicules par an Estimation
du bruit sur 24 heures



Zones exposées au
bruit en dB(A)

