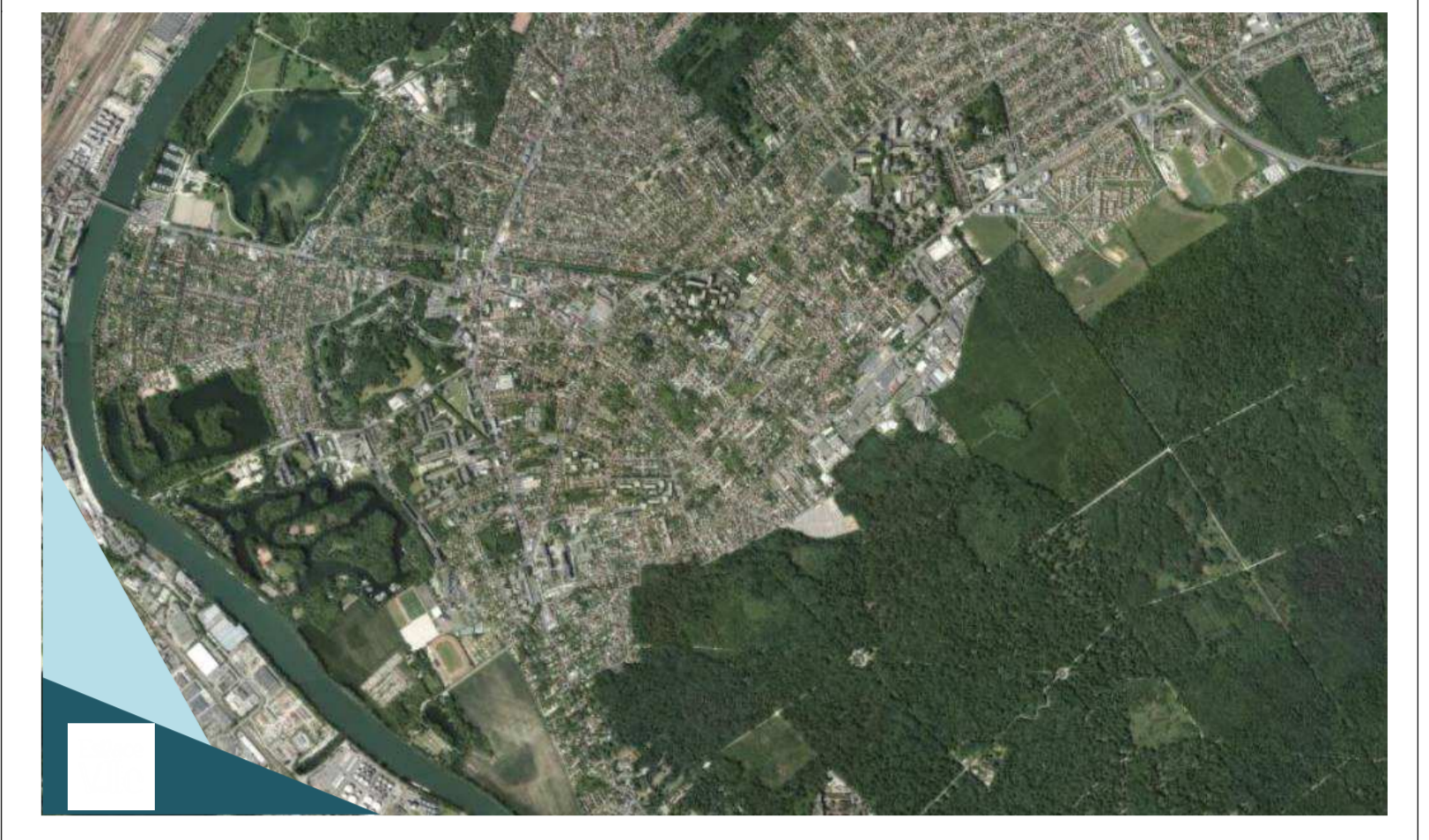


PLU révisé arrêté en date du 15 octobre 2018 par délibération du Conseil Municipal



Révision du PLU

7.1.b Plan des servitudes d'utilité publique



- Servitudes de protection des monuments historiques (AC1)**
 périmètre de 500 m autour des MHI et PPM
- Servitude de protection des sites pittoresques (AC2)**
 Site classé
- Servitude de protection des sites pittoresques (AC2)**
 Site inscrit
- Site patrimonial remarquable (AC4)**
 Site patrimonial remarquable (AC4)
- Servitudes relatives aux forêts dites de protection (A7)**
 forêt de Sénart
- Servitudes de protection des centre de réception radioélectrique contre les perturbations électromagnétiques (PT1)**
 centre d'Orly-aéroport
- Servitudes de protection des centres radioélectriques d'émission et réception contre les obstacles (PT2 et PT2 LH)**
 Centre radioélectrique d'Orly-aéroport - faisceau horizon d'Orly-aéroport-Champouel Etampes-Morigny-Champigny
- Servitudes relatives à la conservation des eaux de captage (AS1)**
 périmètre rapproché A
 périmètre rapproché B
- Servitudes de halage et de marchepleid (EL3)**
 La Seine
- Servitudes d'utilité publique prenant en compte la maîtrise des risques autour des canalisations de transport d'hydrocarbures et de gaz sur le territoire**
 SUIP 1
- Servitudes GRT gaz (I3)**
 canalisations DN 100 PMS 20,9 et DN 150 PMS 40
- Servitudes RTE (I4)**
 ligne aérienne 63 Kv
- Servitudes aéronautiques de dégagement (T4-T5)**
 Aéroport d'Orly
- Servitudes relatives aux terrains riverains des cours d'eau non domaniaux (A4)**
 Servitudes relatives aux terrains riverains des cours d'eau non domaniaux (A4)
- Servitudes résultant des plans d'exposition au risque naturel prévisible (PM1)**
 Limites du PPRE et du PPR