



**Réunion Publique**  
**Circulation**  
**Franchissement Seine**  
**Liaisons douces**  
**Stationnement**



Ville d'Athis-Mons



# Sommaire

*Introduction : Problématiques de transports en chiffres*

## I. Enjeux de mobilité sur le Nord-Est de l'Essonne

Contexte des transports sur le Département

3<sup>e</sup> pont et alternatives, Contournement d'Orly

Le Grand Pôle Intermodal et le RER D

## II. Les aménagements sur Draveil

Passage de la Seine : Pont de la 1<sup>ère</sup> armée française

Circulation et stationnement

*Conclusion : Calendrier des actions et annonces*

# Circulation / Liaisons Nord-Est Essonne

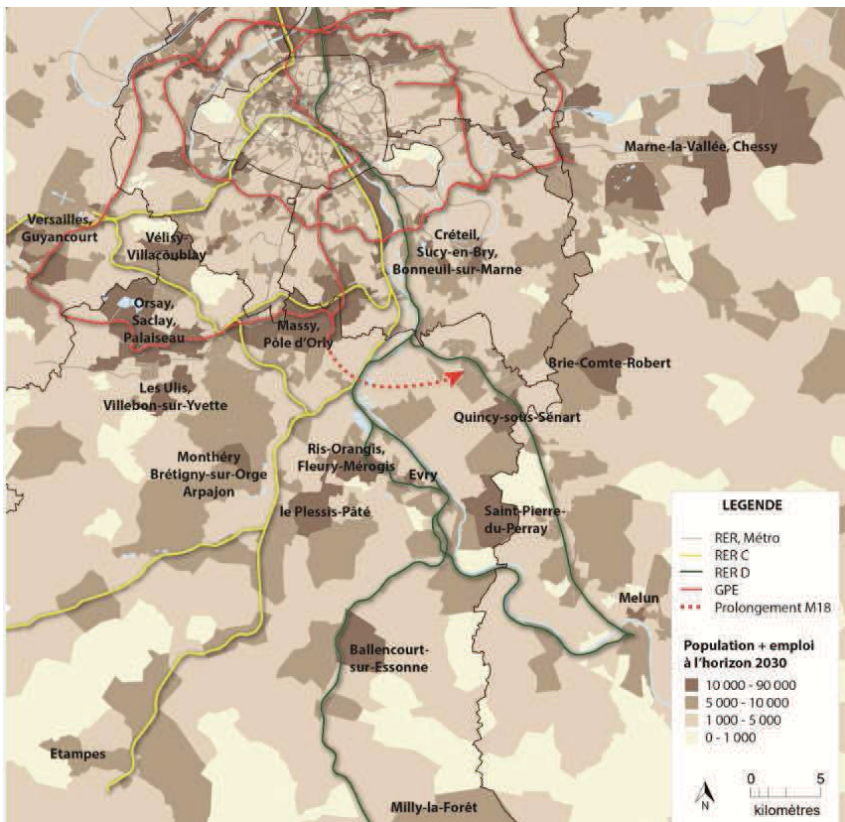
Georges Tron, Maire de Draveil

Un nord Essonne en forte mutation avec d'importants besoins en mobilité à satisfaire

- **Pôle d'Orly :**
  - **135 000 emplois et 250 000 habitants** aujourd'hui
  - **à 2030, + 37 500 habitants et + 40 000 emplois**
  - **entre 2030 et 2050, + 28 000 habitants et + 26 000 emplois**

Des pôles d'emplois (Orly, Massy, Saclay) et de population (Val d'Yerres, Sénart) en plein essor nécessitant d'être efficacement reliés par des axes non saturés

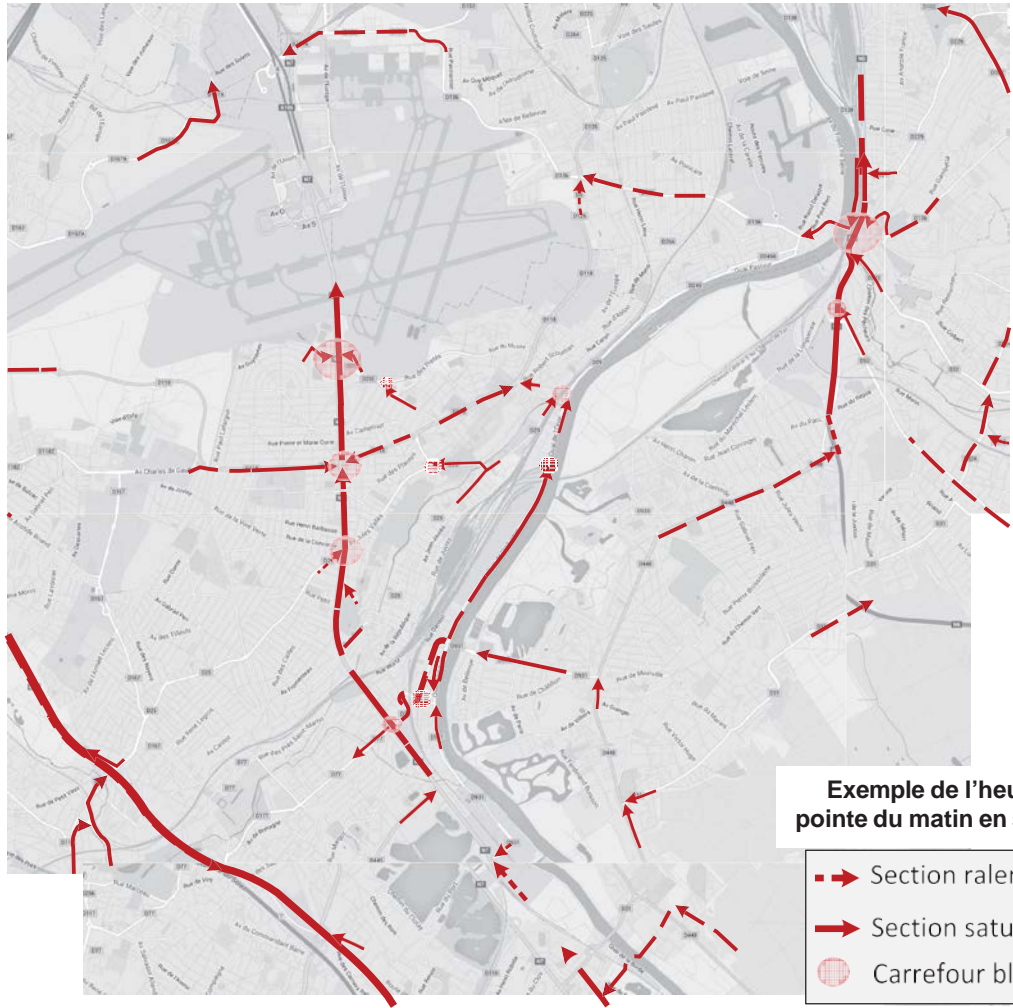
Populations + emplois du territoire stratégique Sud Francilien à horizon 2030 non desservis par le GPE (Source: CD94, données DRIEA)



# Franchissement de Seine

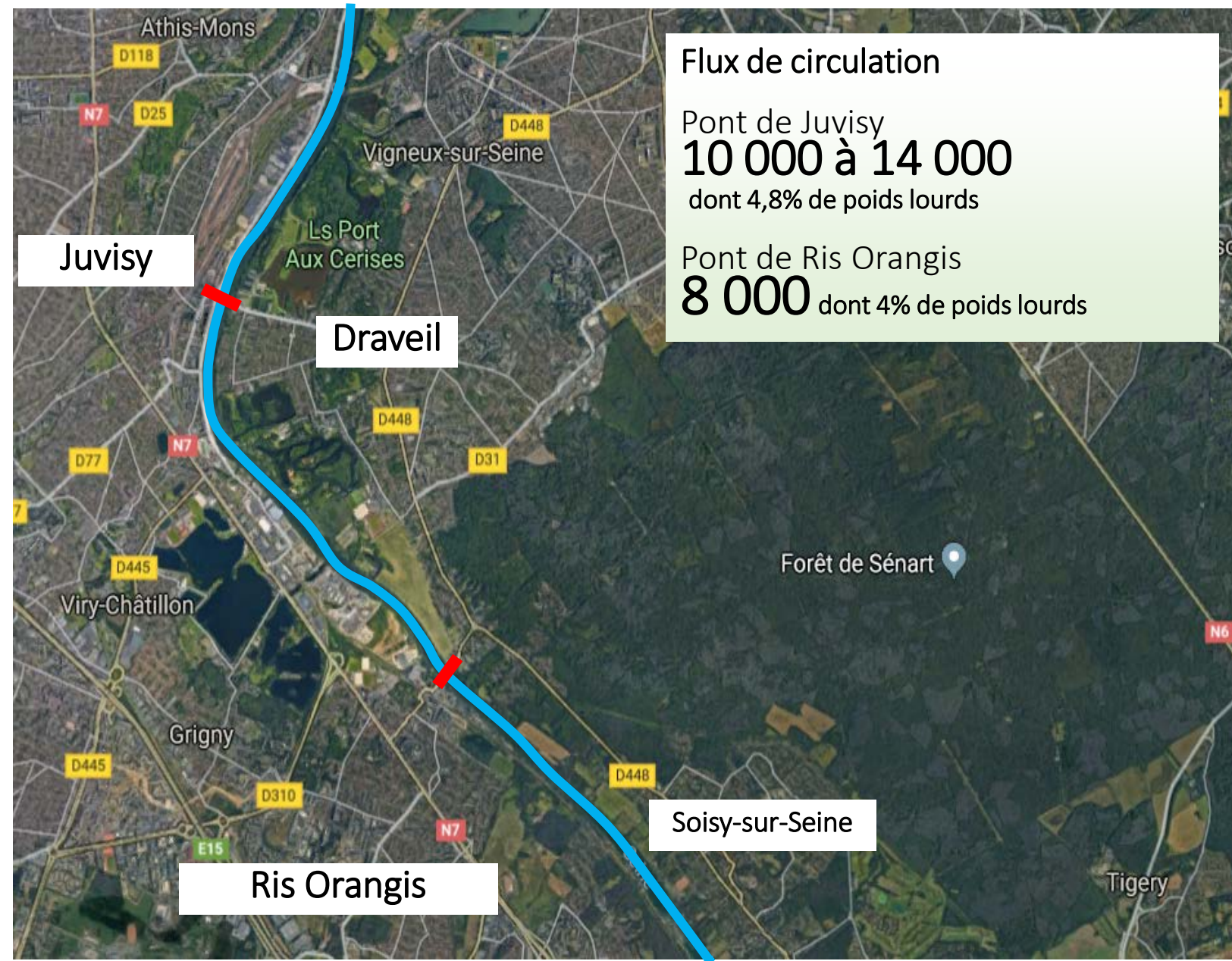
Georges Tron, Maire de Draveil

Un secteur soumis aujourd'hui à de forts phénomènes de congestion



- Fortes congestions sur les liaisons Nord Sud (A6, RN7, RN6, RN19) et sur les liaisons Est-Ouest
- Saturation des franchissements de Seine  
Plusieurs carrefours bloquants sur les voies structurantes (RN7 « Portes de l'Essonne », RN6 « Tête de Pont de Villeneuve », ...)

Des déplacements à organiser autour d'une liaison structurante



# Les grandes problématiques de transports

Georges Tron, Maire de Draveil

## Franchissements de Seine



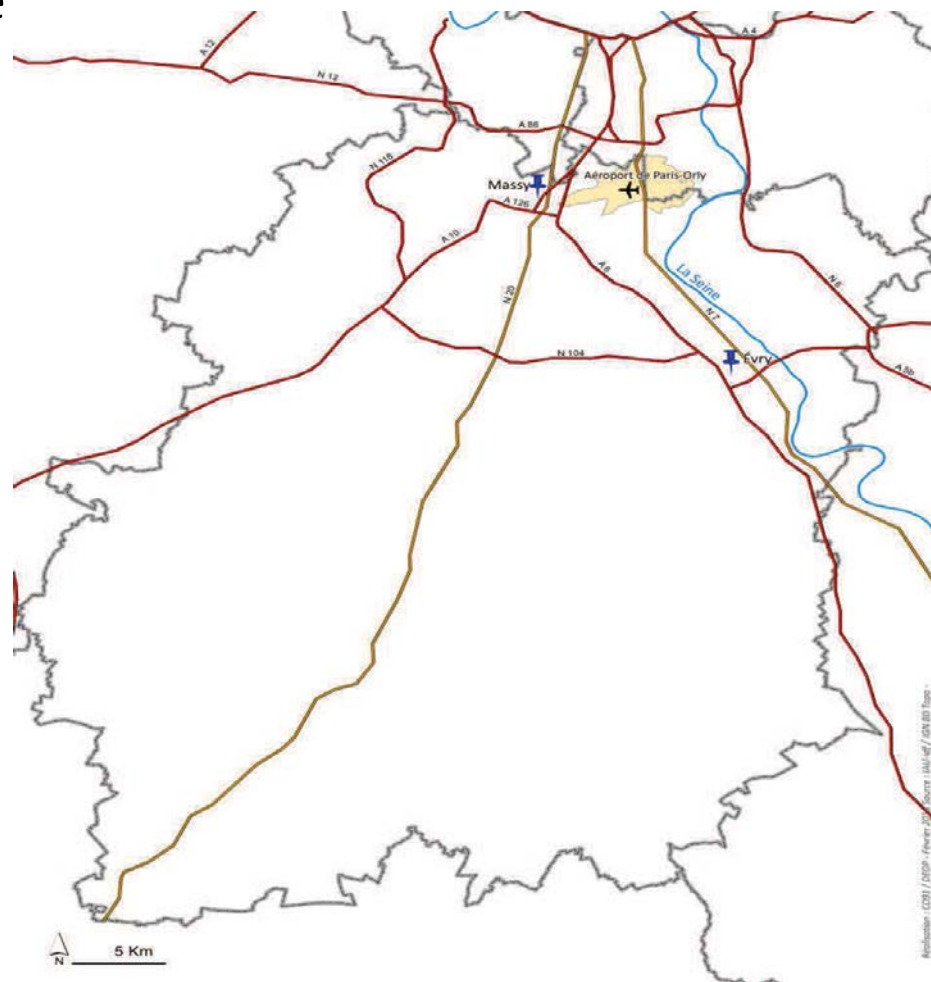
# Circulation / Liaisons Nord-Est Essonne

François Durovray, Président du Département de l'Essonne

Un réseau infrastructurel soumis aux effets de coupure et peu favorable aux déplacements transversaux

- Des infrastructures routières essentiellement radiales
- Un déficit de liaisons transversales dans le nord Essonne
- Des points d'échanges incomplets avec le réseau routier national

La convergence de flux vers des axes saturés, générant des engorgements importants et des phénomènes de report sur le réseau secondaire

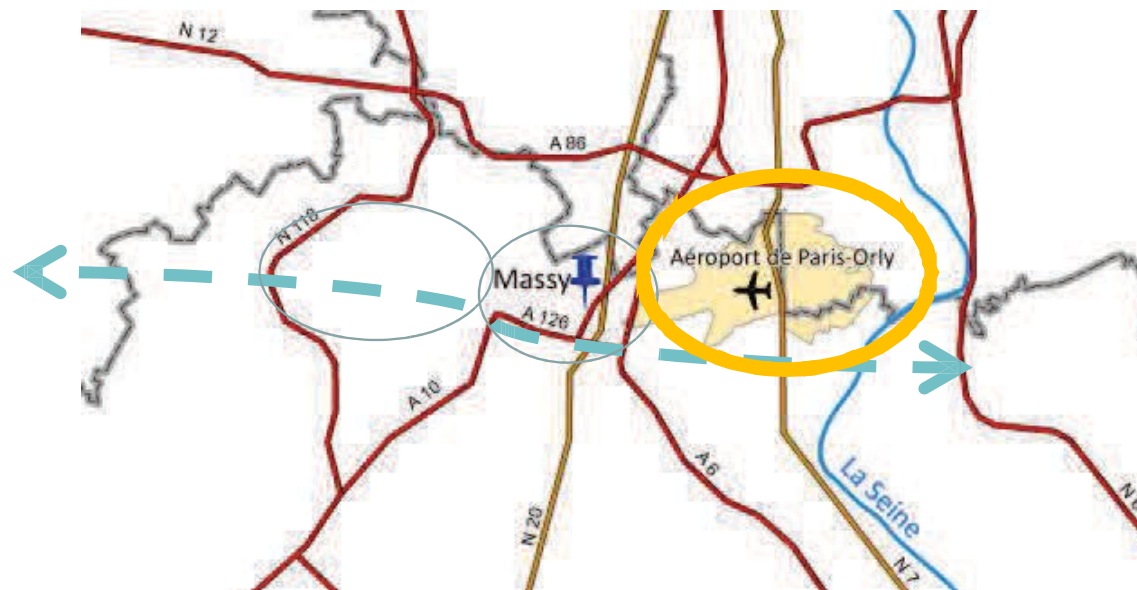


# Circulation / Liaisons Nord-Est Essonne

François Durovray, Président du Département de l'Essonne

Une liaison est-ouest indispensable pour soutenir le développement du nord Essonne

- Des pôles économiques en plein essor  
Massy – Saclay – Orly
- Un réseau insuffisamment structuré pour les relier entre eux et vers les autres départements



Une amélioration du fonctionnement du système ferroviaire nécessaire pour permettre au territoire de réaliser ses potentialités

# Circulation / Liaisons Nord-Est Essonne

François Durovray, Président du Département de l'Essonne

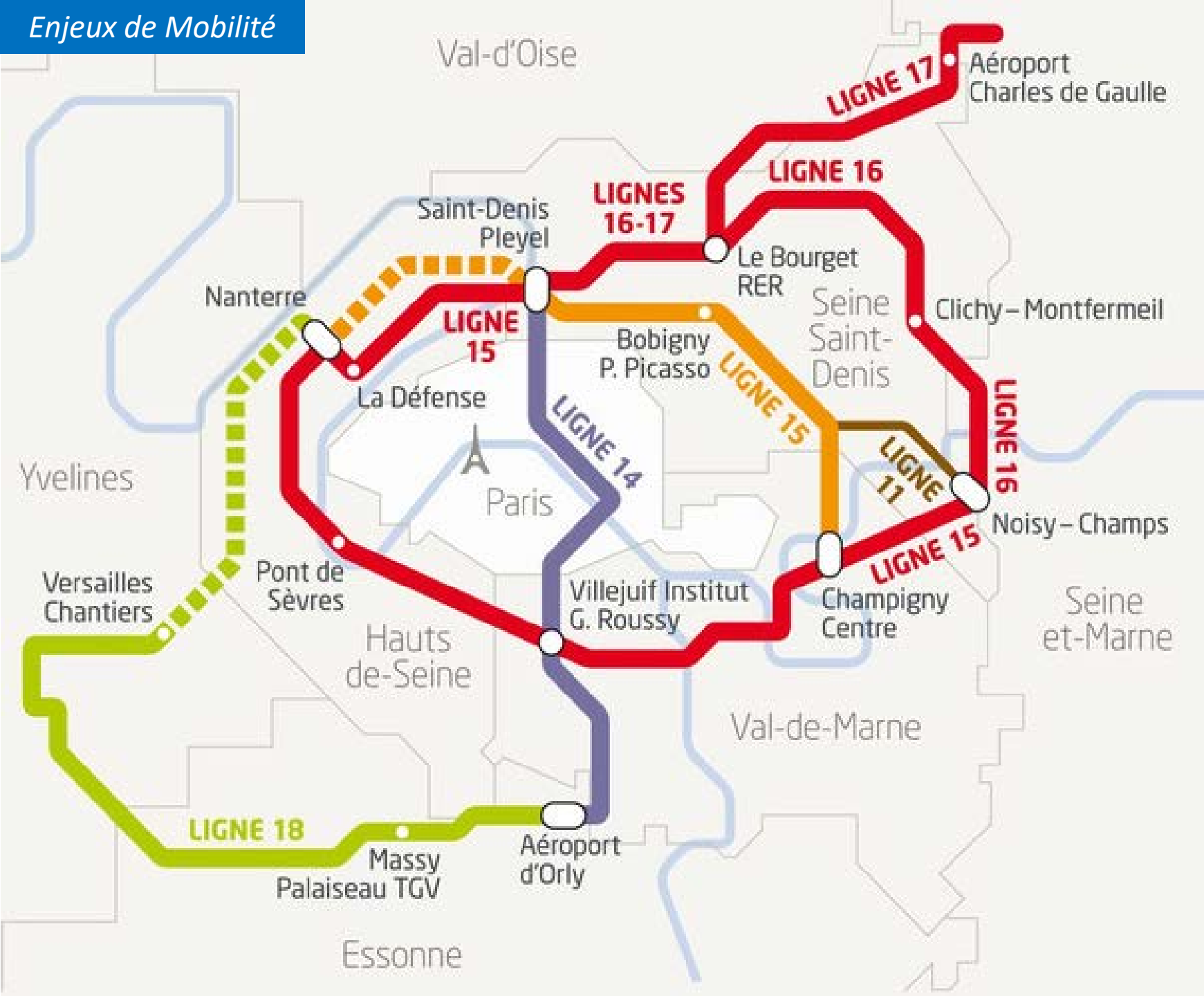
La liaison nord Essonne, une intégration aux documents de planification et de programmation régionaux

- Une liaison intégrée par la Région dans sa définition du Réseau Routier d'Intérêt Régional (RRIR)
- Un financement au titre du « Plan anti-bouchon et pour changer la route » de la Région, abondé à hauteur de :
  - 36 M€ (clé de répartition à 50 %) pour le Contournement sud d'Orly - Déviation de Paray-Vieille-Poste
  - 8 M€ (clé de répartition à 50 %) couvrant une partie des études nécessaires au projet de franchissement de Seine
- Le principe d'un franchissement de Seine inscrit au Schéma Directeur de la Région Ile-de-France

Une liaison nord Essonne reconnue comme d'intérêt régional

Le Département de l'Essonne qui se saisit de la problématique du franchissement de Seine sollicite l'Etat pour l'amélioration des échanges avec A6





# Transports en commun

François Durovray,  
Pdt du Département de l'Essonne

Poursuivre l'aménagement d'une véritable liaison multimodale Est-Ouest entre Massy et Orly pour favoriser le développement économique de ces deux pôles d'emplois majeurs

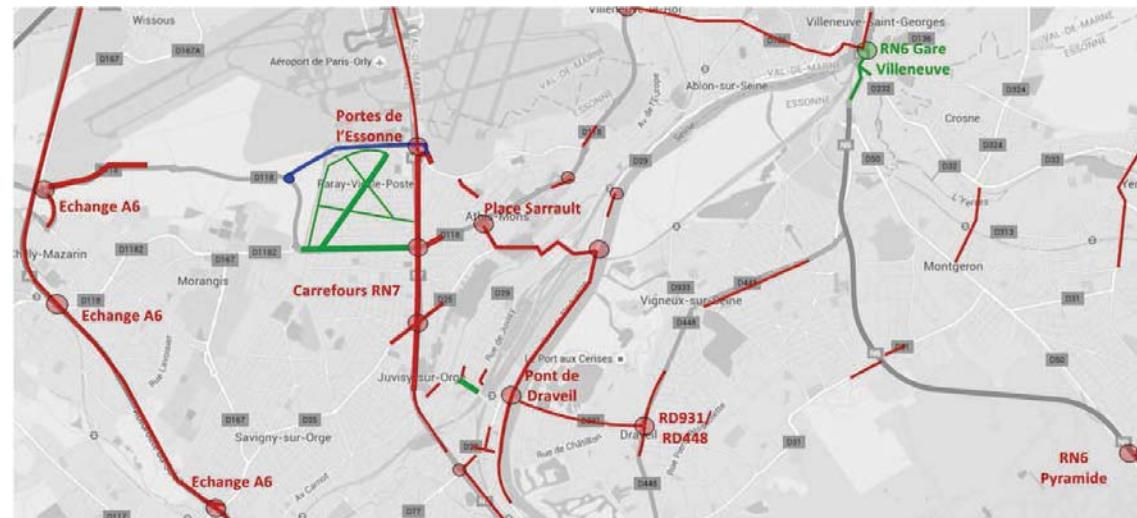
  
Ligne 18

# Franchissement de Seine

François Durovray, Président du Département de l'Essonne

Des perspectives de dégradation généralisées de la circulation à 2025

- Un accroissement du trafic de 6 à 7 %
- En dépit d'améliorations ponctuelles (RN6 - Aménagement de la tête de pont de Villeneuve, en centre-ville de Paray-Vieille-Poste - Achèvement du contournement sud d'Orly), une augmentation générale de la congestion sur les 2 rives
- Des difficultés importantes sur la RN7
- Un accroissement du trafic de transit en rive gauche (+14 % sur les voiries locales)
- Une dégradation significative des temps de parcours



Un franchissement de Seine nécessaire pour éviter la paralysie sur les voiries du secteur

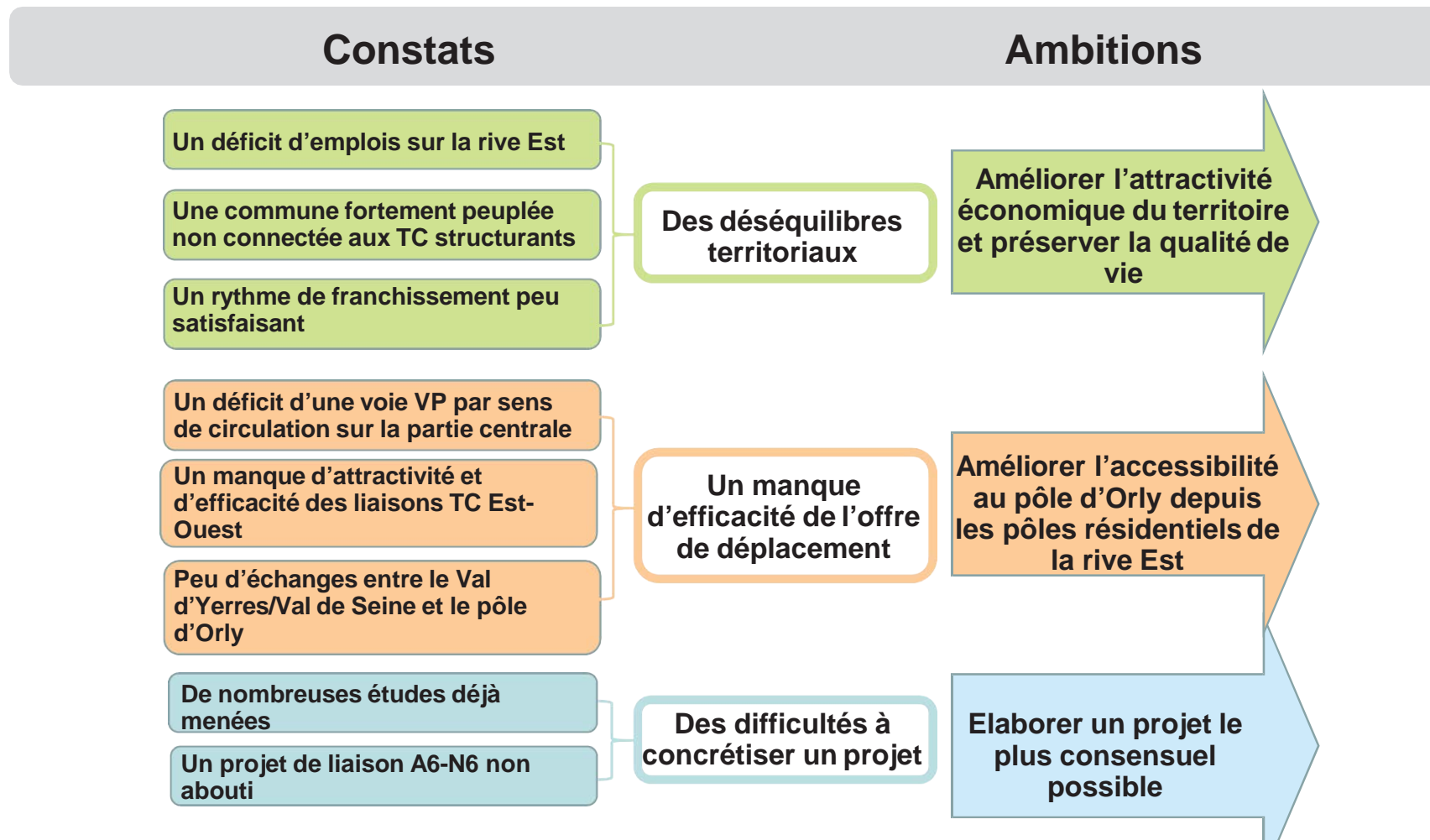
Evolution de la congestion entre 2015 et 2025

- Nouvelle voie
- Accroissement de la congestion
- Diminution de la congestion
- Carrefours dont le fonctionnement est dégradé
- Carrefours dont le fonctionnement est amélioré

# Franchissement de Seine

François Durovray, Président du Département de l'Essonne

Une recherche  
de solutions  
répondant  
à des ambitions  
multiples



# Franchissement de Seine

François Durovray, Président du Département de l'Essonne

Un scénario mobilisant un large spectre de réponses

Il prend en compte :

- Les ouvrages existants
- Les projets inscrits au SDRIF
- Les projets étudiés antérieurement
- Les potentielles zones d'accueil d'un projet

## Les solutions de franchissement

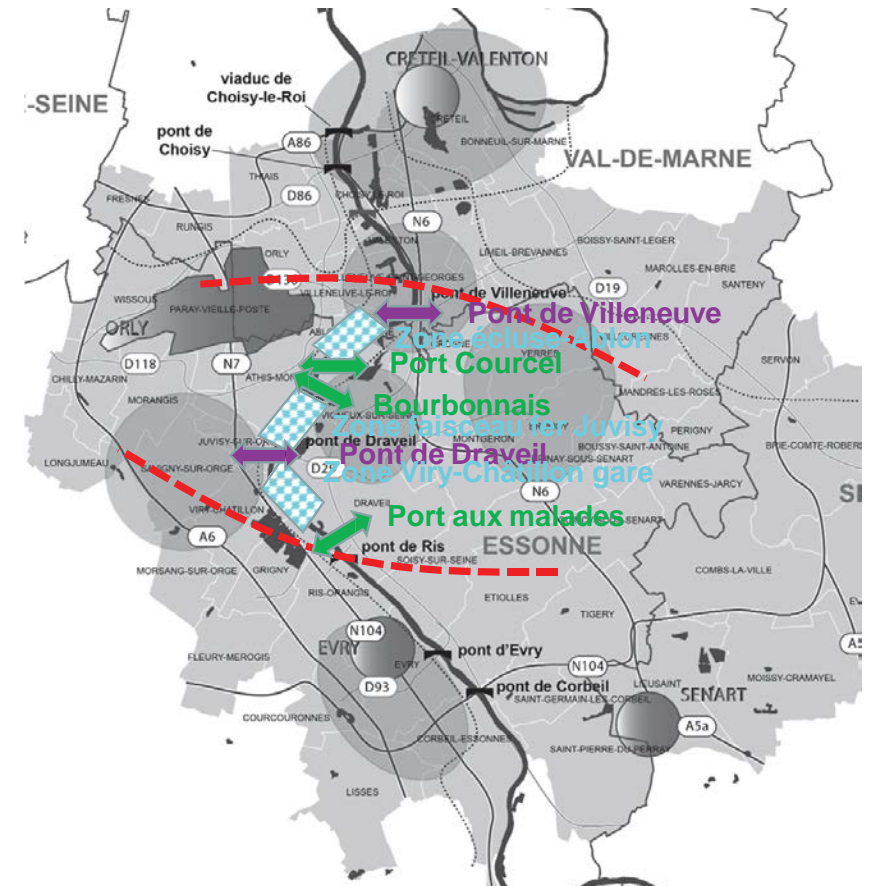
Optimisation de l'existant

Passerelle modes doux

Nouvel ouvrage

Navette fluviale

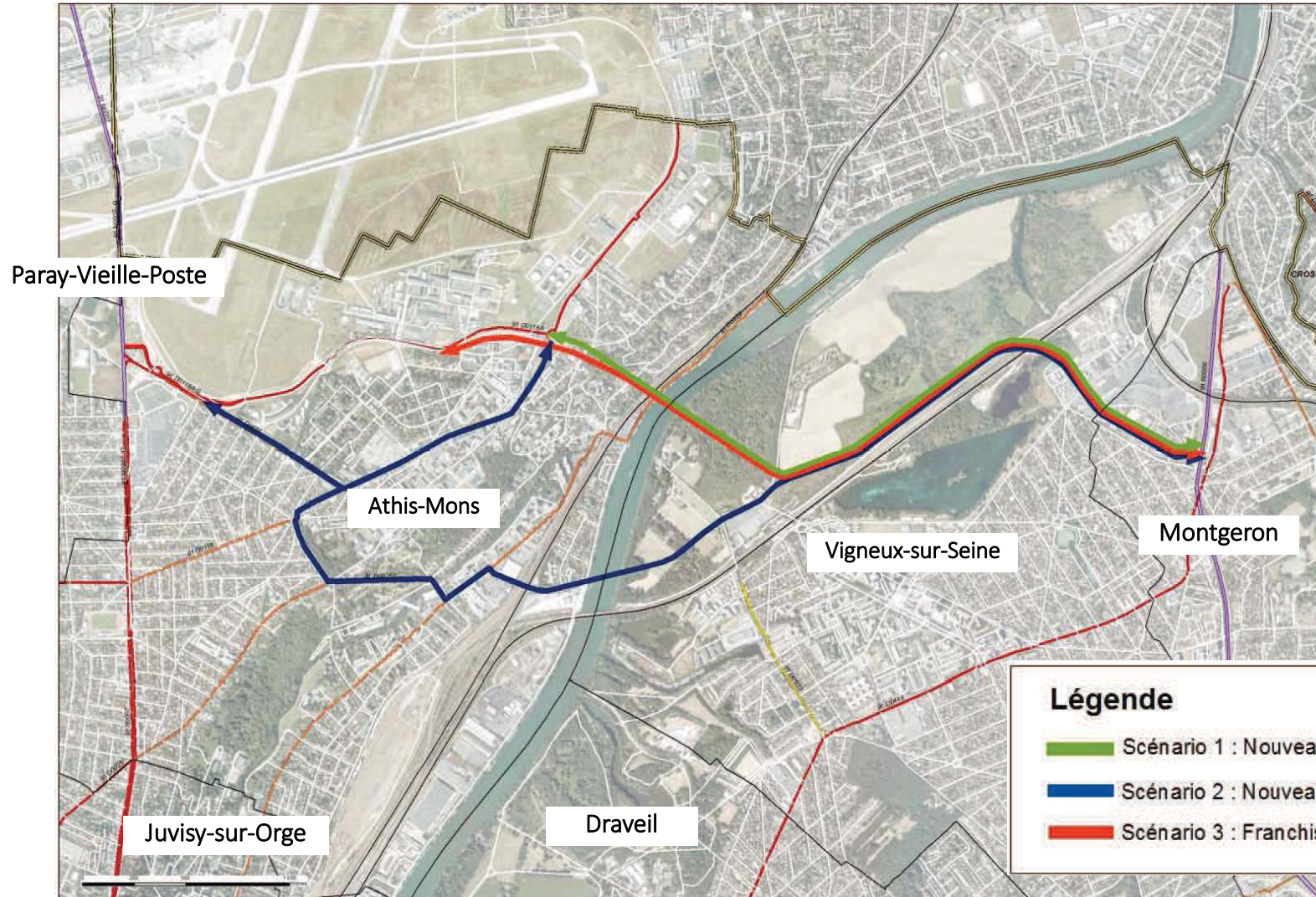
Transport par câble



# Franchissement de Seine

François Durovray, Président du Département de l'Essonne

## Étude de 3 options



### Légende

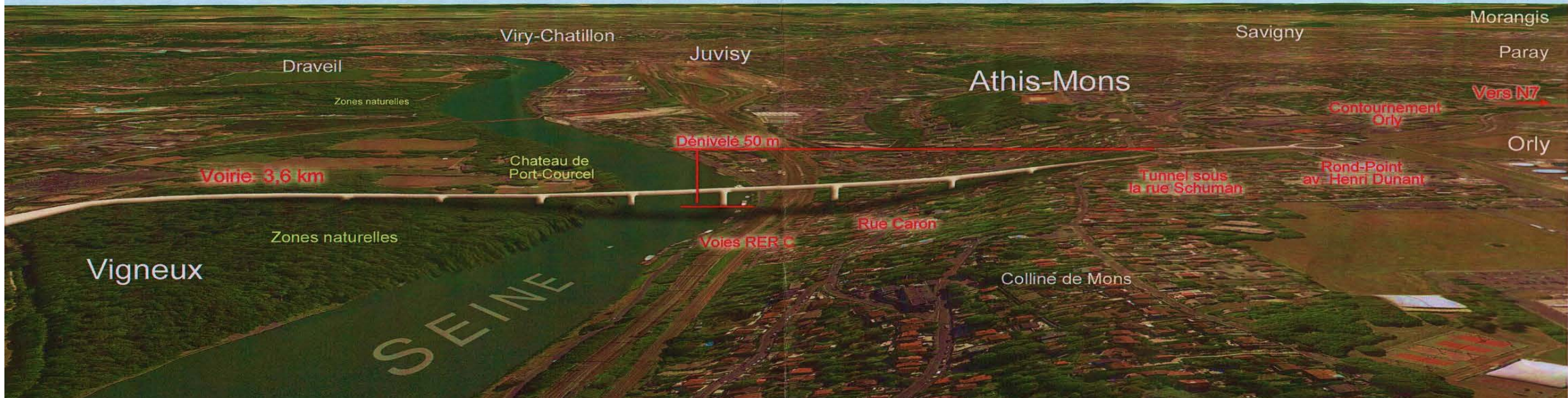
- Scénario 1 : Nouveau pont à Port Courcel - Liaison RD118/RN6 (Valdoly)
- Scénario 2 : Nouveau pont au Bourbonnais - Liaison RD118 (via côte d'Avancourt) / RN6
- Scénario 3 : Franchissement de la Seine par tunnel - Liaison RD 118/RN6 (Valdoly)

## Pont sur la Seine Vigneux/Athis-Mons les impacts réels du projet

Coût réel :  
plus de 250 M€

Dénivelé 50m :  
un immeuble de 15 étages

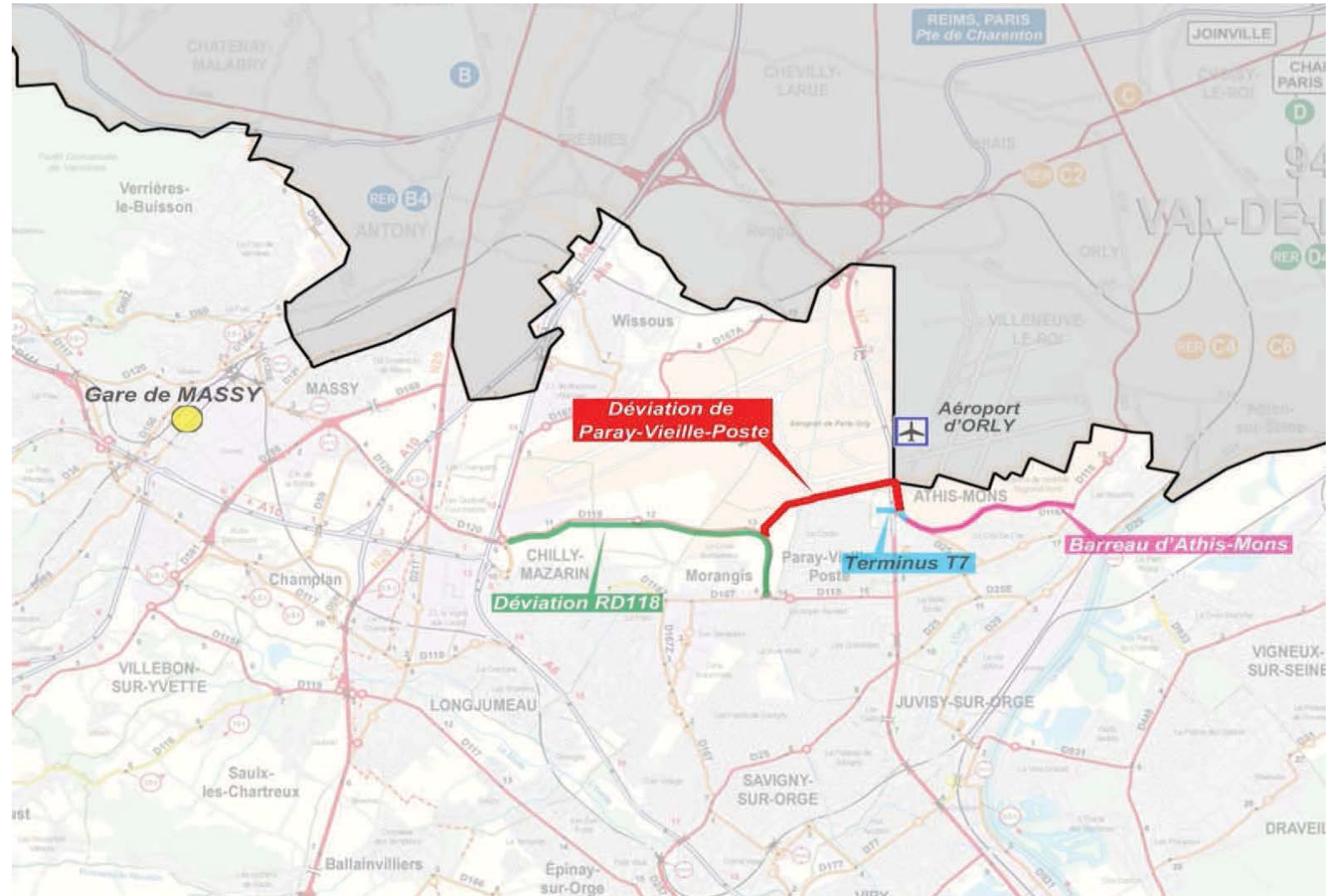
Plus de 3000 véhicules  
par jour vers la N7



# Contournement d'Orly

Pascal Picard, Conseiller départemental

Situation du projet



# Contournement d'Orly

Pascal Picard, Conseiller départemental

## OBJECTIFS DU PROJET

**Réduire le trafic de transit**  
dans le centre-ville de Paray-Vieille-Poste  
et aménager un accès direct à la RN 7  
en direction de Paris

**Développer les transports en commun**  
et des modes doux

**Améliorer les échanges** au droit  
**du carrefour RN 7 / RD 25 E**  
dit des Portes de l'Essonne

## FINANCEMENT

**Coût de l'opération 40 M€**

**Co-financement régional de 50 %**  
dans la limite d'un coût plafond de 36 M€,  
tel que retenu au plan anti-bouchon,

**PPI départemental 2017 - 2021**  
à hauteur de 11,7 M€

Recherche d'optimisation technique  
permettant de limiter les coûts



# Contournement d'Orly

Pascal Picard, Conseiller départemental

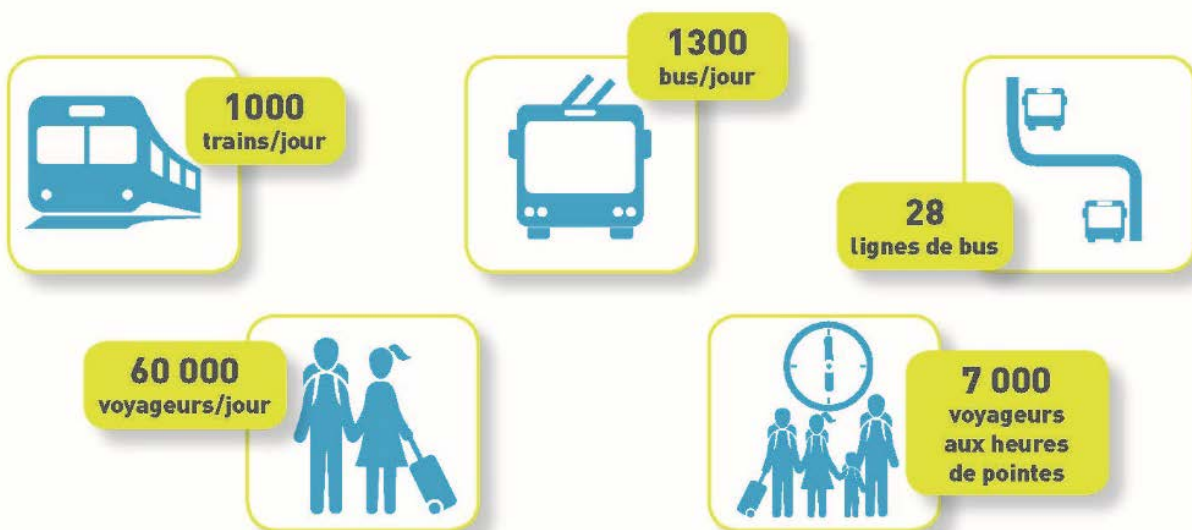
## Plan général du projet



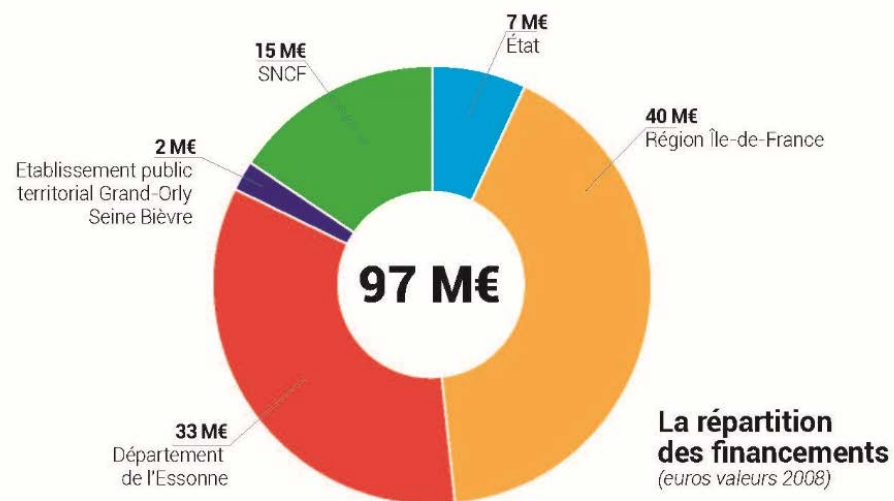
# Grand Pôle Intermodal et RER D

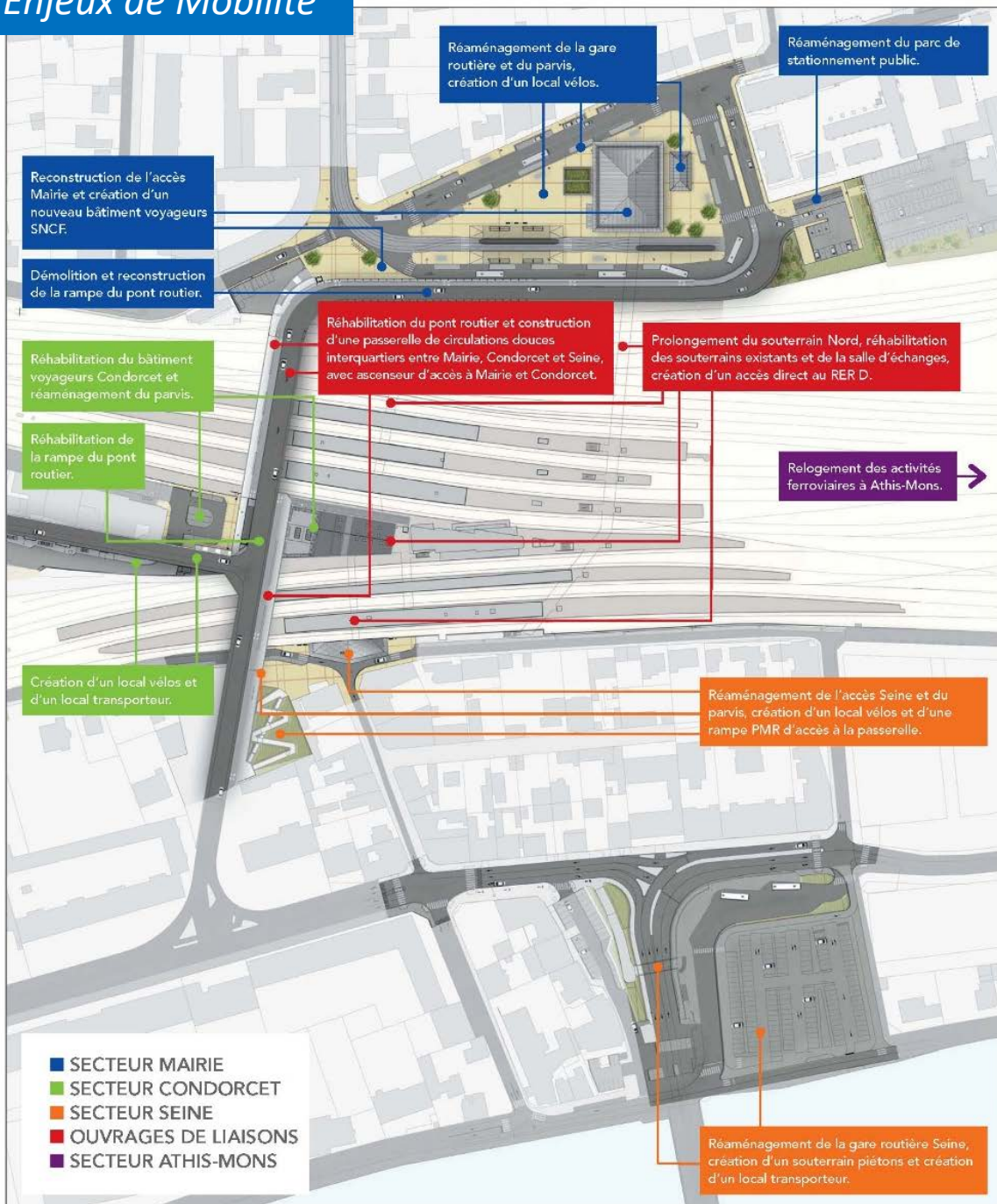
Robin Réda, Député de la 7<sup>e</sup> circonscription  
Michel Perrimond, Maire de Juvisy-sur-Orge

## CHIFFRES CLÉS



## UN PROJET PARTENARIAL





# Grand Pôle Intermodal et RER D



2018				2019				2020			
T1	T2	T3	T4	T1	T2	T3	T4	T1	T2	T3	T4

**ATHIS-MONS**

Reconstitution à Athis-Mons

**JUVISY - SECTEUR SEINE**

Restructuration de l'accès Seine et du parvis

Construction du local vélos, de la rampe FMR et d'un escalier d'accès à la passerelle

Restructuration de la gare routière Seine  
Création d'un souterrain piéton et d'un local

**JUVISY - SECTEUR MAIRIE**

Construction de la nouvelle rampe

Création du nouveau bâtiment voyageurs et d'un local vélos

Réaménagement du parvis, de la gare routière et du parking clients

Restructuration de l'accès Mairie

**JUVISY - SECTEUR CONDORCET**

Réhabilitation de la rampe Condorcet

Création du local transporteur et du local vélos

Restructuration du bâtiment voyageurs et du parvis

**JUVISY - OUVRAGES DE LIAISONS**

Prolongement du passage souterrain nord

Réhabilitation du pont routier

Réaménagement des souterrains existants et de la salle d'échange

Création d'un accès direct au RER D

Réalisation des passerelles « modes doux »

Fermeture Pont pendant la réalisation des ouvrages principaux

**PROJETS CONNEXES**

SDA - Mise en accessibilité des quais de la gare

**MISE EN SERVICE DU GPI**

# Grand Pôle Intermodal et RER D

Robin Réda, Député de la 7<sup>e</sup> circonscription  
Michel Perrimond, Maire de Juvisy-sur-Orge

Fin des travaux

**JUVISY - SECTEUR SEINE**

1<sup>er</sup> trimestre 2020

**JUVISY - SECTEUR MAIRIE**

Fin 2019

**JUVISY – SECTEUR CONDORCET**

3<sup>e</sup> trimestre 2020

**JUVISY – OUVRAGES DE LIAISONS**

Fermeture du pont jusqu'à fin 2019

**MISE EN SERVICE DU GPI**

3<sup>e</sup> trimestre 2020



**Questions**



**Réponses**

# Le passage cyclable de la Seine

Georges Tron, Maire de Draveil



Études liées au cheminement des vélos  
Pont de la 1<sup>ère</sup> armée française

# Le passage cyclable de la Seine

Georges Tron, Maire de Draveil



Études liées au cheminement des vélos Pont de la 1<sup>ère</sup> armée française

# Le passage cyclable de la Seine

François Durovray, Président du Département de l'Essonne

## Aménagement du pont de la 1<sup>ère</sup> armée française

3 solutions techniques  
+ présentation de la solution à moyen terme :  
passerelle ou encorbellement





**Questions**



**Réponses**

*Aménagements sur Draveil*

# Circulation

# Travaux Boulevard du Général de Gaulle

Georges Tron, Maire de Draveil

## Synthèse de la circulation sur le bd du Général de Gaulle

Flux de véhicules empruntant le boulevard de  
Gaulle :

**10 000 à 14 000  
véhicules jours  
par sens de circulation**

Flux pendulaire

**Le matin aux heures de pointe (de 7h à 9h) :**

**1650 véhicules légers par heure**  
*dans le sens Draveil -> Juvisy (dont 1/3 passe par la villa)*

**550 véhicules légers par heure**  
*dans le sens Juvisy -> Draveil*

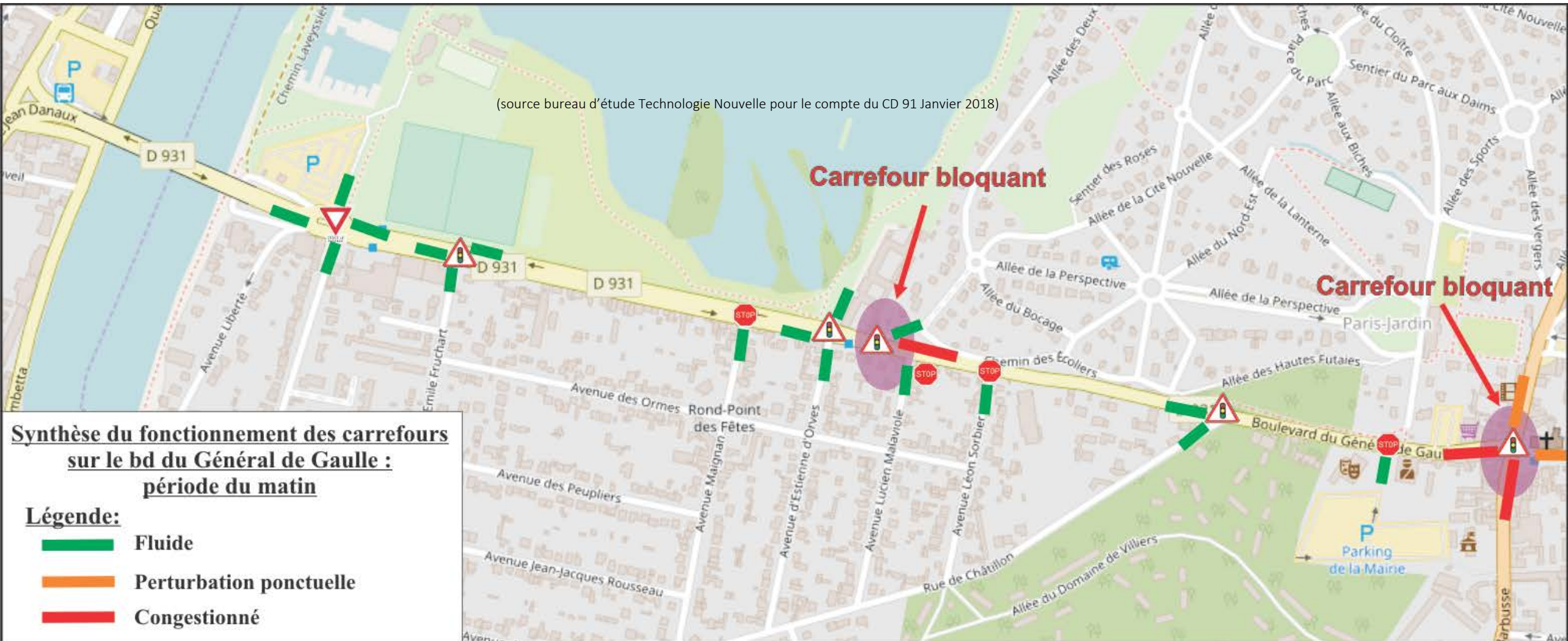
**Le soir aux heures de pointe ( 16h30 à 19h00) :**

**1600 véhicules légers par heure**  
*dans le sens Juvisy -> Draveil (dont 1/3 passe par la villa)*

**850 véhicules légers par heure**  
*dans le sens Draveil -> Juvisy*

# Travaux Bd du Général de Gaulle

Georges Tron, Maire de Draveil



# Travaux Bd du Général de Gaulle

Georges Tron, Maire de Draveil

**Suppression  
du carrefour à feux**  
en sortie de Paris-Jardins  
et passage en 2 voies

*CD91 et Ville de Draveil*

A

**Création d'un passage piéton  
protégé** avec feu sur appel  
piéton à hauteur de la grille  
de Paris-Jardins

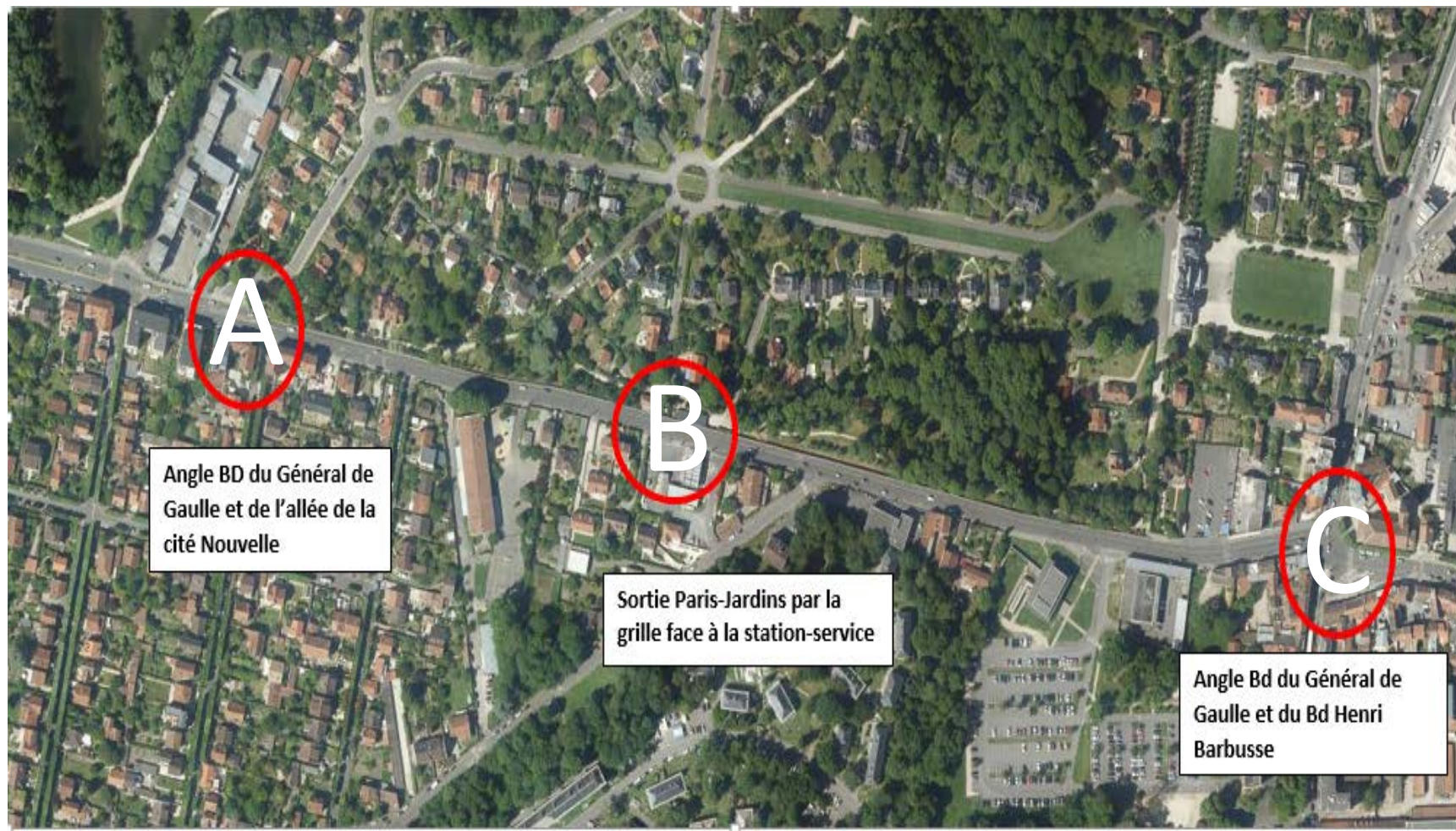
*Ville de Draveil*

B

**Installation d'une flèche  
tourne à droite** sur le Bd  
H.Barbusse pour prendre  
le Bd du Général De Gaulle  
en venant de Vigneux

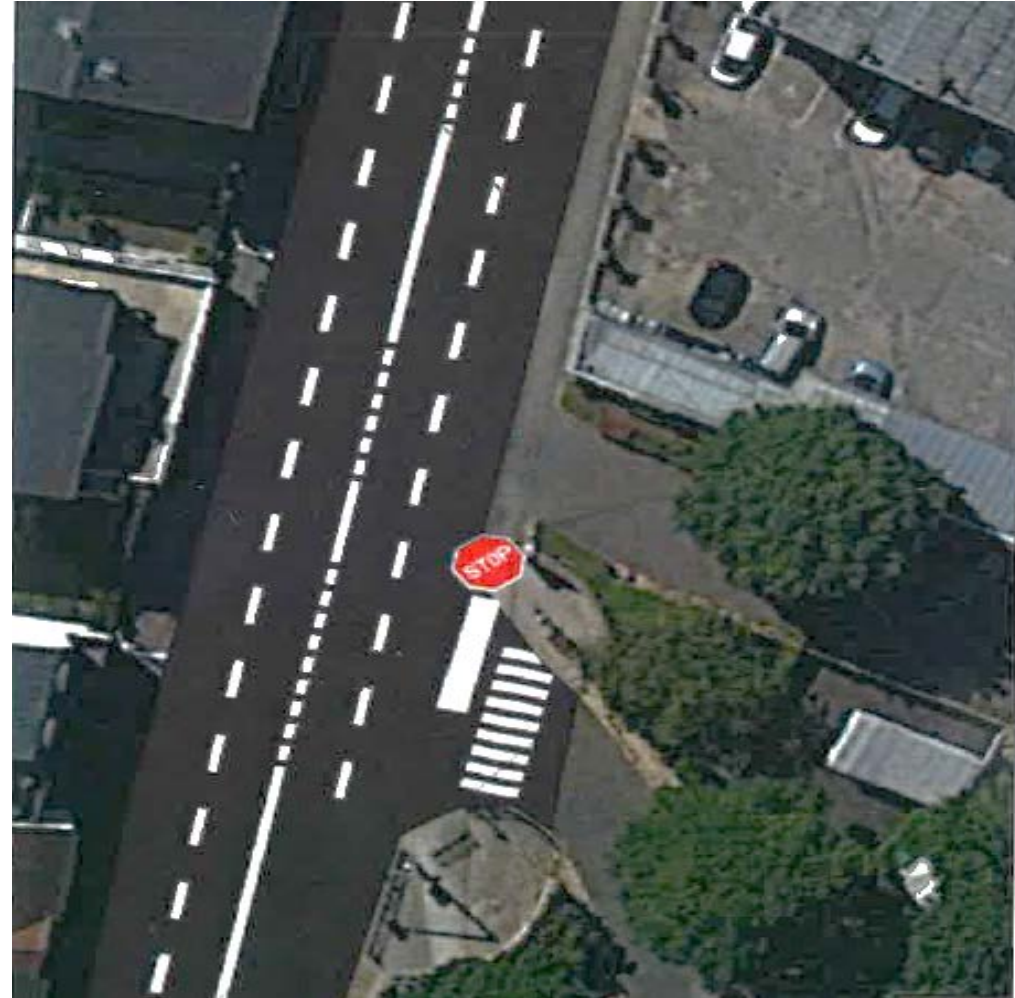
*CD91 et Ville de Draveil*

C



# Travaux Boulevard du Général de Gaulle

Georges Tron, Maire de Draveil



# Île de loisirs : liaisons douces

Faten Hidri, Vice-présidente de la Région IDF



*Zone concernée par l'aménagement*



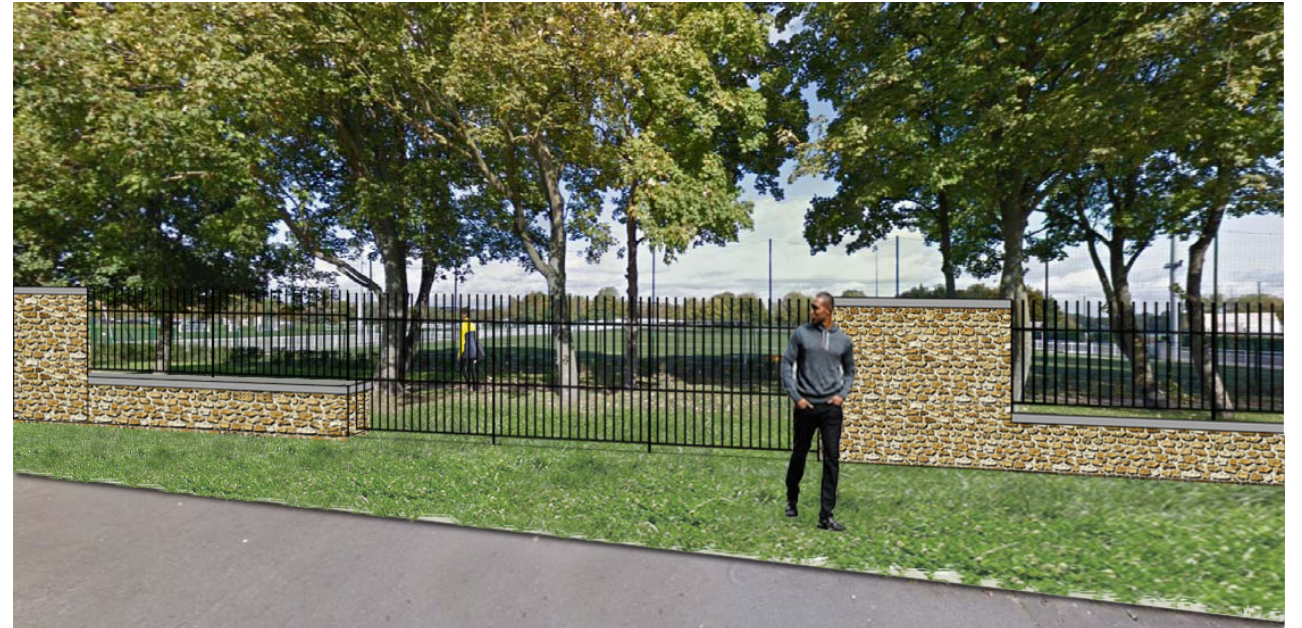
# Île de loisirs : liaisons douces

Faten Hidri, Vice-présidente de la Région IDF

avant



après







# Plan vélo: objectifs

Georges Tron, Maire de Draveil

## Développer des accès en circulations douces vers des pôles attractifs

- Domicile / Centre-ville ↔ GPI Juvisy et gare de Ris-Orangis
- Domicile ↔ Centre-ville
- Domicile ↔ Pôles d'intérêt (écoles, collèges, lycée, centres sportifs, centres commerciaux, etc.)
- Sites de loisirs et verts : Ile de Loisirs, Bords de Seine, Forêt de Sénart, Parcs de la ville

## Développer un programme de stationnement ambitieux

- Installation de racks à vélo
- Création de locaux sécurisés

## Promouvoir une culture vélo

- Promotion du Vélo : organisation d'évènements autour du vélo
- Pédagogie du vélo : le vélo en toute sécurité, pour tous

# Plan vélo: les chiffres clés

Georges Tron, Maire de Draveil

*À partir des 6,8 Km de sentiers  
et chemins existants (hors forêt de Sénart)*

## Création de 26 Km d'itinéraires conseillés

*Dont*

**7,3 km** en zone à 30 km/heure **en centre-ville**

**5,5 km** en zone à 30 km/heure **hors centre-ville**

**13,4 km** en zone à 50 Km/heure

## Pose de nouveaux parcs à vélos



## Travaux réalisés courant de l'été 2018

*Liaisons à aménager*

### Pont de la 1<sup>ère</sup> armée française *CD91*

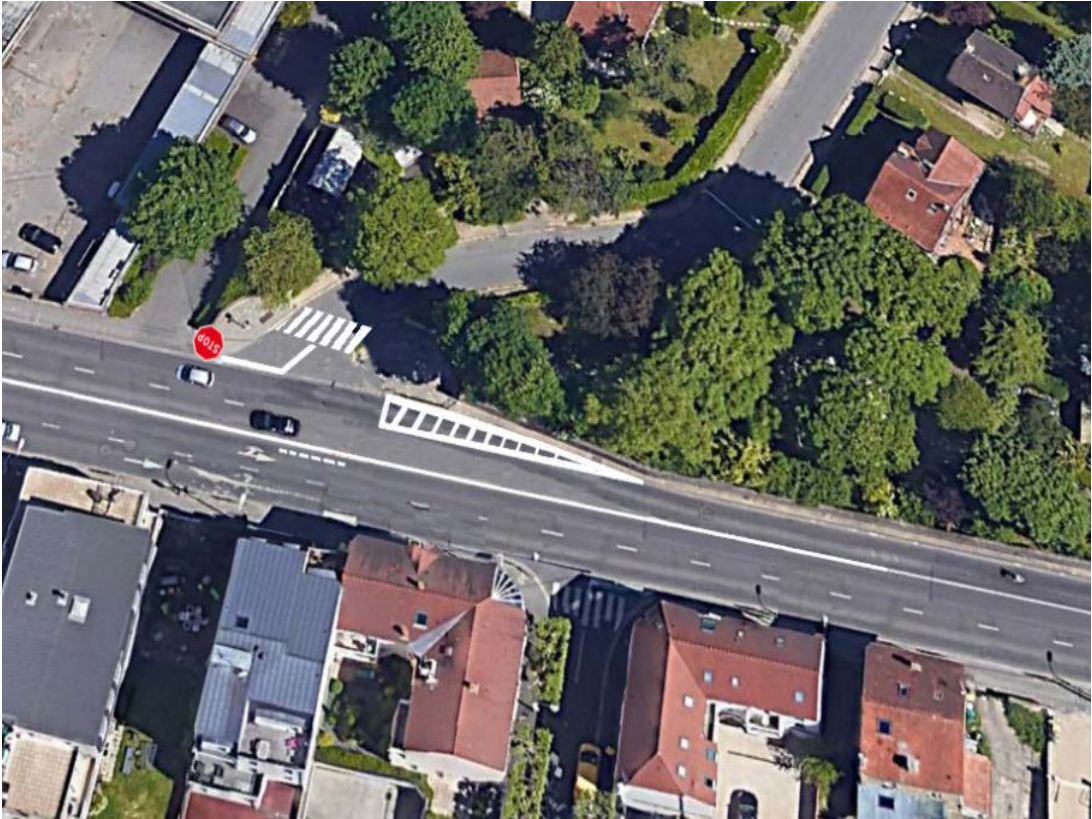
### 1400 mètres en bord de Seine quai du port aux dames

### 300 mètres en Centre-Ville

Liaison entre le Bd du Général de Gaulle  
et le domaine de Villiers  
*Ville de Draveil*

# Travaux Boulevard du Général de Gaulle

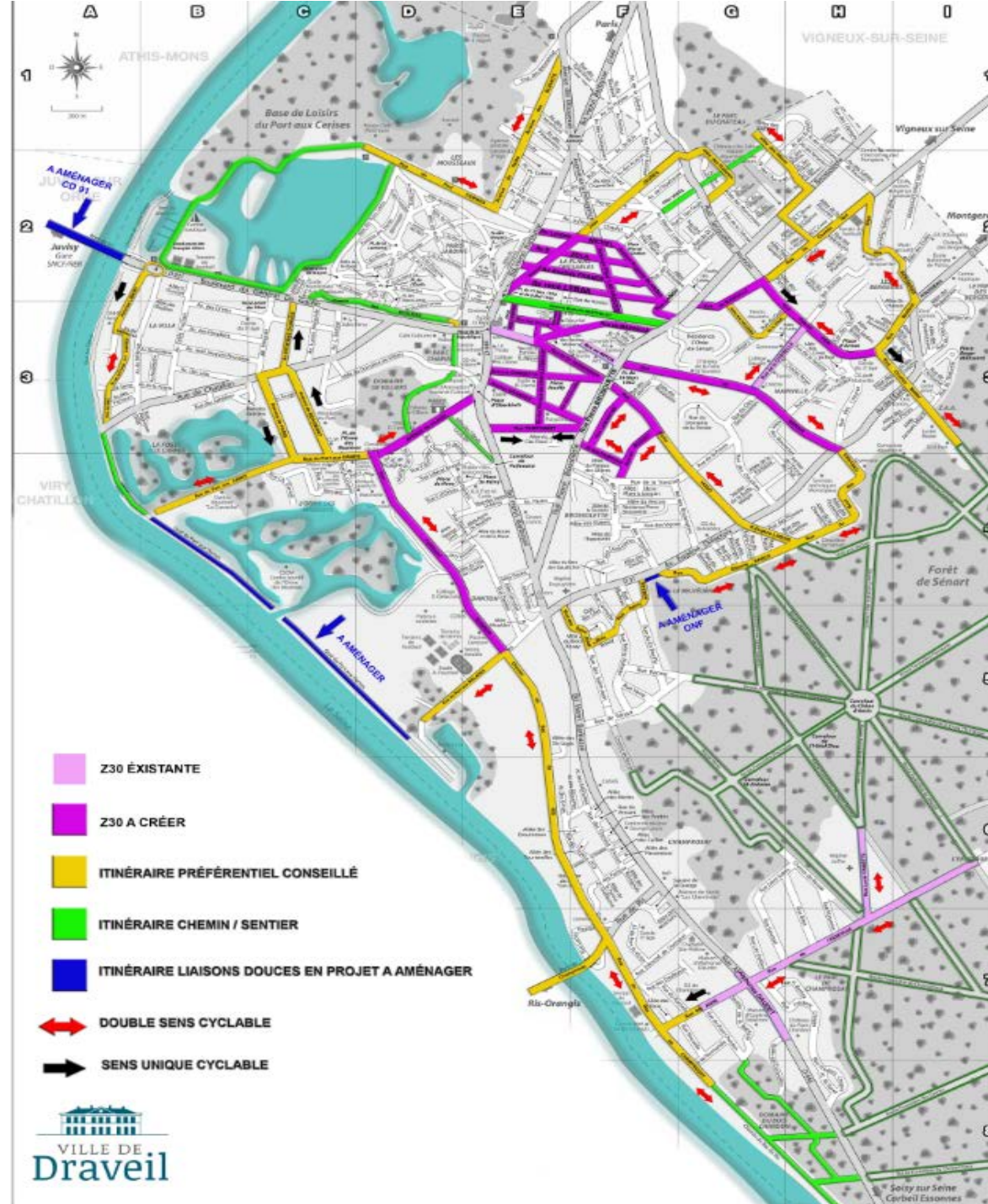
A)



B)



# Itinéraires cyclables conseillés





## Principes du plan vélo



Pour les zones 30  
**les vélos peuvent circuler  
dans les deux sens de circulation**  
y compris dans  
les voies à sens unique.

La pose de panneaux avertira  
les automobilistes de la possible  
présence de vélos.



Des itinéraires conseillés  
seront matérialisés  
par **la pose de  
pictogrammes au sol.**

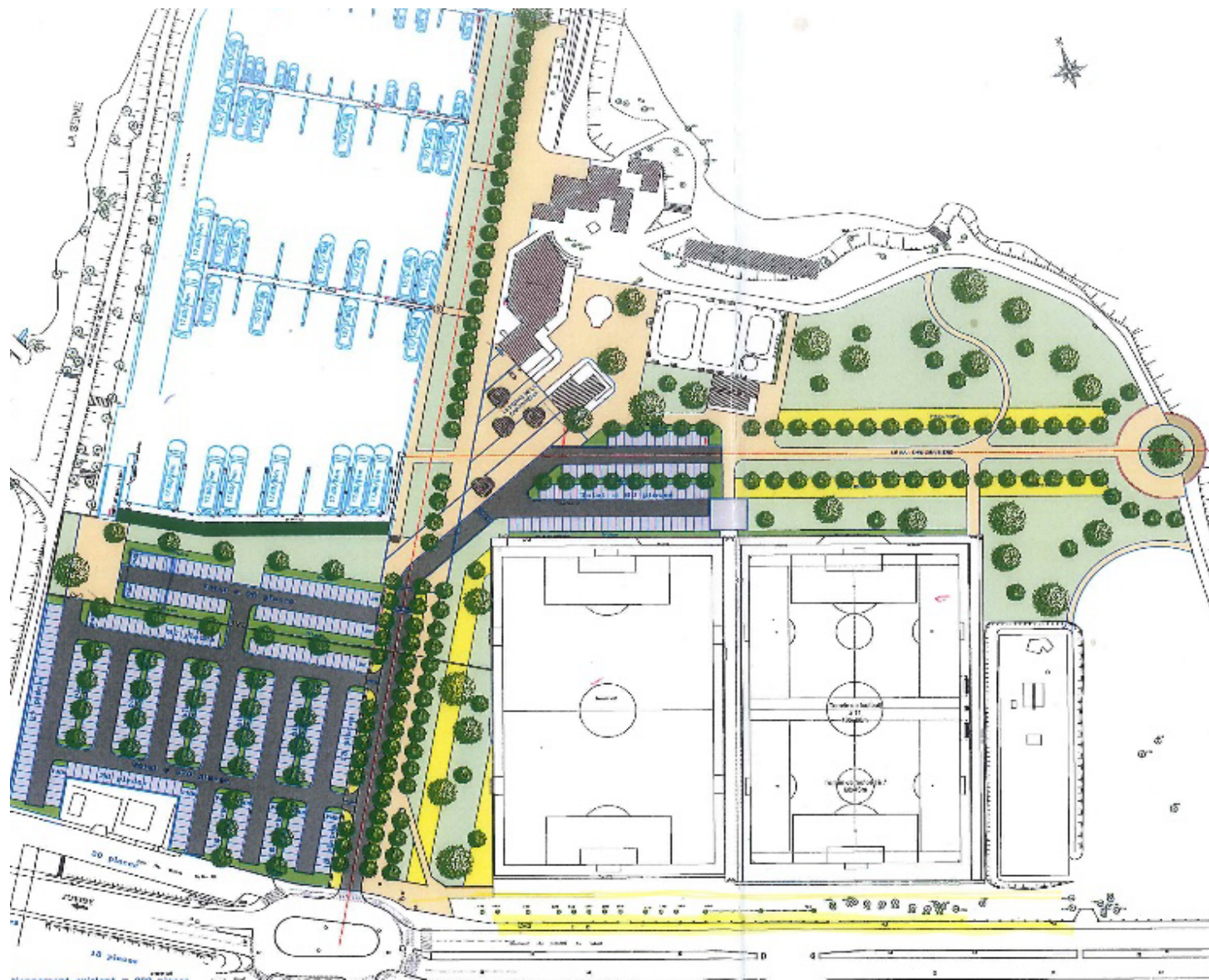
*Aménagements sur Draveil*

# Stationnement



# Île de loisirs : parking Port de Plaisance

Faten Hidri, Vice-présidente de la Région IDF



## Réhabilitation du parking du Port de Plaisance

- 300 places au lieu des 190 actuelles
- Coût de l'opération : 2 millions d'€
- Travaux : été 2019

# Stationnement Boulevard du Général de Gaulle

Georges Tron, Maire de Draveil



**Création de 100 places de stationnement**

**Coût des travaux 200 000€ TTC**

**50 places de stationnement en zone bleue côté pair du boulevard**



# Calendrier du plan d'actions

2018



< 14/07 : Solution 3 pour un pont cyclable (CD 91)

Travaux Circulation Bd GdG devant Allée Nouvelle et station TOTAL (Draveil et CD91)

Travaux création de stationnement Bd GdG (Draveil)

Travaux PLAN VELO (Draveil)

Travaux Liaisons douces Ile de loisirs (SMEAG, RIF)

Expérimentation de la solution 1 pour un pont cyclable (CD 91)

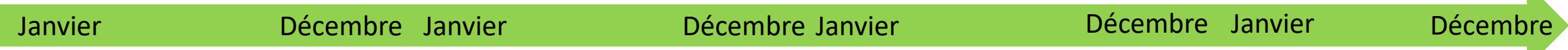
Etudes pour le franchissement cyclable du pont 1<sup>ère</sup> armée française (CD91)

2019

2020

2021

2022



Eté : travaux Côté Seine – GPI Juvisy (EPT 12, Juvisy)

Travaux Parking Ile de loisirs Port (SMEAG, RIF)

Travaux encorbellement ou passerelle pour un pont cyclable (CD91)

Etudes pour le franchissement cyclable du pont 1<sup>ère</sup> armée française (CD91)

*Mise en œuvre au 1<sup>er</sup> septembre 2018*

Plan Vélo  
évolutif

# Consultation

La ville recueille vos observations à l'adresse suivante :

**[bal-techniques@mairiedraveil.fr](mailto:bal-techniques@mairiedraveil.fr)**

Fin de la  
consultation  
**Le 18 juillet 2018**

Retrouvez toute l'actualité sur le site internet de la ville

**[www.draveil.fr](http://www.draveil.fr)**

Stationnement  
Zone bleue

Plan de  
circulation  
sur La Villa

# Consultation

La ville recueille vos observations à l'adresse suivante :

**[bal-techniques@mairiedraveil.fr](mailto:bal-techniques@mairiedraveil.fr)**

**Juillet et août**

# Expérimentation

**Octobre  
Novembre**